

2012

شركة غاز الجنوب
(شركة عامة)
مكتب معاون المدير العام
قسم التصاميم

إنشاء غرفتين و ملحقاتها لشعبة الإستلام مع ترميم السقيفة في مقر الشركة

اعداد:
شعبة التصاميم الانشائية
شعبة التصاميم الصناعية

(٢٢-١)

شركة غاز الجنوب (شركة عامة)

جدول كميات : أنشاء غرفتين وملحقاتها لشعبة الاستلام مع ترميم السقيفة

يتضمن العمل أنشاء غرفتين وملحقاتها مع ترميم سقيفة الاستلام بطريقة البناء التقليدي تكون الجدران من الطابوق والسقف من الكونكريت المسلح وحسب المواصفات والمخططات المذكورة في التندر. الشروط الفنية:

- 1- على المقاول زيارة موقع العمل للاطلاع على طبيعة العمل قبل التسعير وسوف لن يسمح باي سوء فهم لاحقا .
- 2- تعتمد المواصفات القياسية الأمريكية (ASTM)(95-CODE-ACI) لبقية المواد المضافة للمواصفات العراقية عدا ما يذكر خلاف ذلك.
- 3- توفير الحراسة الكافية للعمل.
- 4- على المقاول توفير الماء الصالح للعمل (RO) .
- 5- على المقاول تجهيز مكعبات لفحص الخرسانة على أن تكون قوة التحمل لا تقل عن (21 ن/م²) بعمر (28) يوم بنسبة خلط (4:2:1) عدا ما يذكر خلاف ذلك .
- 6- يجب ان تكون نسبة الماء إلى الاسمنت (W/C) لا تزيد عن 0.45 للإعمال الخرسانة عدا ما يذكر خلاف ذلك
- 7- جميع المواد الإنشائية يجب ان تخضع للفحوصات المخبرية قبل المباشرة بالعمل وبإشراف اللجنة المشرفة .
- 8- عدم قبول اي تحفظ من قبل المقاول على فقرات جدول المواصفات والكميات وعلى المناقص الالتزام بجميع شروط ومواصفات المناقصة .
- 9- على المقاول تجهيز المواد اللازمة وكافة المعدات والآليات التي تتضمن تنفيذ العمل عدا ما يذكر خلاف ذلك .
- 10 - ازالة كافة المخلفات وتنظيف الموقع بعد إكمال العمل وأبعادها إلى مكان تحدده اللجنة المشرفة .
- 11 - على المقاول الرش بالماء للأعمال الخرسانية والبناء بالطابوق والليخ ولمدة لا تقل عن سبع أيام .
- 12 - على المقاول التقيد بتعليمات السلامة والإطفاء اثناء العمل ويتحمل مسؤولية أي أضرار قد تحدث نتيجة العمل أو بسببه. ويلتزم المقاول بتجهيز كافة العاملين بمتطلبات السلامة(بدلات العمل-الاحذية الواقية-معدات الوقاية)ولايسمح لأي عامل أن يمارس العمل إذا لم يرتدي تجهيزات أو معدات السلامة.
- 13 - يتحمل المقاول كلفة الفحوصات المخبرية سواء كانت ناجحة او فاشلة .
- 14 - على المقاول تجهيز نماذج من كافة المواد المطلوبة في العمل للموافقة عليها قبل التجهيز وحسب طلب اللجنة المشرفة.
- 15 - يجب ان تكون تسعير فقرات جدول الكميات بشكل متناسق ومتوافق مع طبيعة العمل في كل فقرات العمل وسوف يؤخذ ذلك في تقييم عطاء المقاول وبشكل أساسي ولا يتم الاعتماد على المبلغ الكلي فقط للمناقصة علما بان الشركة غير ملزمة بقبول أوطأ العطاءات أو أي عطاء آخر غير مستوفي للشروط المذكورة .
- 16 - على المقاول تسعير الفقرة سعرا وكتابة وسيهمل أي عرض تكون الفقرات فيه غير مسعرة .
- 17 - يلتزم مقدم العطاء بتقديم جدول تقدم العمل خلال أسبوعين من تاريخ المباشرة بالعمل وبعبءه يحق للجنة المشرفة إيقاف العمل دون حق المطالبة بفترة إضافية.
- 18 - يلتزم المقاول بتخصيص كادر هندسي متخصص معتمد من نقابة المهندسين يكون متواجد طيلة أيام العمل بالمشروع.
- 19 - تكون مدة انجاز المشروع (150) يوم .
- 20-التندر خالي من الحك والشطب والإضافة.

| رقم الفقرة | التفاصيل | الوحدة | الكمية | سعر الوحدة (رقماً) | سعر الوحدة (كتابة) | المبلغ الكلي | الملاحظات |
|------------|---|--------|--------|--------------------|--------------------|--------------|-----------|
| ١ | اولاً: السقيفة تهيئة الموقع تجهيز المواد والأدوات والعمال وكل ما يتطلبه العمل لإزالة الأنقاض وكافة العوائق التي تعرقل سير العمل من انقاض ومخلفات وحسب توجيهات اللجنة المشرفة وأزالة الطراحيات والهيكل الحديدي (التالف فقط) والكيربي الجانبي والسطحي الموجود ونقل الانقاض الى الخارج في مكان تحدده لجنة الاشراف مع تنظيف ارضية السقيفة بالكامل بعد الانتهاء من العمل والقيام باعمال اكمال الهيكل الحديد من طراحيات وجسور واعمدة وحديد زاوية و مساند تقوية... الخ وكل ما يتطلبه العمل شاملا السعر كافة البراكيتات والبراغي والتثبيت والانكر بولت مع الصبغ بمانع الصدأ وحسب توجيهات وموافقة اللجنة المشرفة. | قطعي | | | | | |
| ٢ | اعمال الخرسانة المسلحة: تجهيز المواد والمعدات والعمال وكل ما يتطلبه العمل والقيام بتكسير خرسانة بعض الارضيات التالفة للسقيفة واصلاح خرسانة الارضيات للسقيفة المتضررة وتكون خرسانة مسلحة بنسبة خلط حجمية كما مبين في ادناه باستعمال الاسمنت المقاوم للملاح التي تنفذ تحت مستوى مانع الرطوبة ويستعمل الاسمنت العادي فوق مستوى مانع الرطوبة شاملا السعر تجهيز ونصب القوالب مع تقطيع ونصب حديد التسليح وحسب الابعاد والمواصفات المطلوبة وتوجيه اللجنة المشرفة وكما يلي:- أ- خرساتة الارضيات للسقيفة بنسبة (٣:١.٥:١). باستخدام الاسمنت المقاوم | قطعي | | | | | |

| رقم الفقرة | التفاصيل | الوحدة | الكمية | سعر الوحدة (رقماً) | سعر الوحدة (كتابة) | المبلغ الكلي | الملاحظات |
|------------|---|----------------|--------|--------------------|--------------------|--------------|-----------|
| ٣ | التسقيف: تجهيز المواد والمعدات والأدوات والعمال والقيام بأعمال التسقيف بالسندويج بئل سمك ٥ سم تركي والتثبيت بواسطة براغي دريل نوع (٥ انج) مع القيام باستبدال الطراحيات التالفة واستبدالها باخرى جديدة وتكون الطراحيات حديد مربع من النوع الثقيل قياس (٢×٤) انج نوعية جيدة شاملا كافة متطلبات العمل من تثبيت وصبغ للطراحيات وكافة الامور الاخرى التي يوجهها المهندس المشرف وتكون الذرعة حسب المساحة الأفقية. | م ^٢ | ٦٧١ | | | | |
| ٤ | صبغ السقيفة: تجهيز المواد والمعدات والأدوات والعمال والقيام بأعمال صبغ الهيكل الحديدي من الداخل والخارج بطبقتين من الايبوكسي من أجود الإصباغ الموجودة بالأسواق وحسب موافقة اللجنة المشرفة | قطعي | قطعي | | | | |

| رقم الفقرة | التفاصيل | الوحدة | الكمية | سعر الوحدة (رقماً) | سعر الوحدة (كتابة) | المبلغ الكلي | الملاحظات |
|---------------|---|--------|--------|-----------------------|--------------------|--------------|-----------|
| ٥ | الابواب الحديدية: تجهيز المواد والمعدات والأدوات والعمال والقيام بتجهيز ونصب باب حديد (٥×٤)م ركم وجهين على إن يكون البليت المستخدم كيج (١٨) شاملا السعر تثبيت السكك والرولات والصنغ بالايوكسي وكل ما يتطلبه العمل وحسب توجيهات اللجنة المشرفة. (ملاحظة:- تدرع المسافة موقعا للباب) | عدد | ٢ | | | | |
| ٦ | الركم بالبليت الضوئي: تجهيز المواد والمعدات والأدوات والايدي العاملة المتخصصة والقيام برفع الكيربي القديم لجوانب السقيفة وأزالته بالكامل ثم القيام بالركم بالبليت الضوئي ومن افضل الانواع المتوفرة بالاسواق المحلية وتكون النوعية مسلحة شاملا السعر اعمال التقطيع الحديدية من طراحيات وحديد زاويا وأستعمال التونك لربط البليت الضوئي بالهيكل الحديدي للسقيفة وحسب توجيهات اللجنة المشرفة. | | ٣٥٠ | | | | |

جدول كميات: إنشاء غرفتين وملحقاتها لشعبة الاستلام مع ترميم السقيفة

| رقم الفقرة | التفاصيل | الوحدة | الكمية | سعر الوحدة (رقماً) | سعر الوحدة (كتابة) | المبلغ الكلي | الملاحظات |
|------------|---|----------------|--------|--------------------|--------------------|--------------|-----------|
| ١ | <p>الغرف:</p> <p>الحفريات الترابية:</p> <p>تجهيز المعدات والادوات والعمال وكل ما يتطلبه العمل للقيام باعمال الحفريات الترابية اللازمة لاسس البنايه والمماشي بموجب المناسيب والابعاد المطلوبة والموضحة في المخططات (يجب ان تكون جوانب الحفر شاقولية والقعر مستوياً وخالي من التموجات) شاملاً السعر اعاده الدفن حول الاسس بالتراب اذا كان صالحاً واذا لم يكن صالحاً يقوم المقاول بجلب التربة الجيدة للدفن لتكملة النقص شاملاً السعر اعمال تخطيط ارض الموقع بعد تعديلها وتسويتها بموجب المناسيب المطلوبة واعمال المساحه والتنظيف الموقع وازاله النفايات واي عوارض اخرى ورفع وقشط الطبقة السطحية وغيرها ورمي الانقاض والمخلفات خارج منطقة العمل وفي المكان الذي يحدده المهندس المشرف وكما موضح في المخططات ويتم العمل حسب توجيهات اللجنة المشرفة.</p> | م ³ | ٢٤ | | | | |
| ٢ | <p>الدفن بالتربة:</p> <p>تجهيز المواد والمعدات والعمال والقيام باعمال الدفن بالتربة التنظيف ويكون الدفن على شكل طبقات لاتزيد سمك الطبقة الواحده عن ٢٠سم شاملاً السعر الحدل الجيد والرش بالماء لكل طبقة مع الخلط بمادة الكلوردين وصولاً الى كثافة موقعه لا تقل عن ٩٥% من الكثافة العظمى الجافة حسب طريقه بروكتر المعدلة ويتم العمل حسب المخططات وتوجيهات اللجنة المشرفة.</p> | م ³ | ٢٦ | | | | |

| رقم الفقرة | التفاصيل | الوحدة | الكمية | سعر الوحدة (رقماً) | سعر الوحدة (كتابة) | المبلغ الكلي | الملاحظات |
|------------|--|----------------|--------|--------------------|--------------------|--------------|-----------|
| ٣ | اعمال الخرسانة العادية: تجهيز المواد والادوات والعمال وكل ما يتطلبه العمل والقيام بصب خرسانه عادية غير مسلحة باستخدام الاسمنت المقاوم للأملاح بالنسبة للإعمال التي تنفذ تحت مستوى مانع الرطوبة والاسمنت العادي بالنسبة للإعمال التي تنفذ في مستوى فوق مستوى مانع الرطوبة شاملا السعر تجهيز ونصب القوالب وينسب خلط حجمية حسب المخططات وكالتالي: | م ² | ٣٤ | | | | |
| | أ- خرسانه التعمية (Blinding) سمك ٥ سم بنسبه خلط حجمية (٦:٣:١). | م ² | ١١ | | | | |
| | ب- خرسانة مانع الرطوبة سمك ١٠ سم مع خلط مادة كيميائية مانعه للرطوبة وبنسبة خلط حجمية (٤:٢:١). | م ² | ٨٩ | | | | |
| | ج- خرسانة الارضيات والمماشي (٤:٢:١) وتكون بسمك ١٠ سم شاملا السعر عمل مفاصل التمدد وملئها بمونة الاسمنت والرمل بنسبه خلط (٣:١). | م ² | ١٥ | | | | |
| | د- خرسانة اسس المماشي بنسبه خلط حجمية (٤:٢:١) وبسمك (١٠) سم | م ² | | | | | |
| ٤ | اعمال الخرسانة المسلحة: تجهيز المواد والمعدات والعمال وكل ما يتطلبه العمل والقيام بصب خرسانة مسلحة بنسبة خلط حجمية كما مبين في ادناه باستعمال الاسمنت المقاوم للأملاح التي تنفذ تحت مستوى مانع الرطوبة ويستعمل الاسمنت العادي فوق مستوى مانع الرطوبة شاملا السعر تجهيز ونصب القوالب مع تقطيع ونصب حديد التسليح وحسب الابعاد ومواصفات المطلوبة وكما يلي:- | م ^٣ | ١١ | | | | |
| | أ- خرسانة اسس البناية بنسبة (٣:١.٥:١) شاملا السعر الطلاء بالزفت رقم (٣٠/٣٠) بطبقتين. | م ^٣ | ٤ | | | | |
| | ب- خرسانة الرباط فوق الجدران وبنسبة خلط حجميه (٣:١.٥:١) | م ^٣ | ١٢ | | | | |
| | ج - خرسانة السقف سمك (١٥) سم وبنسبة خلط حجميه (٣:١.٥:١) | م ^٣ | ٢.٥ | | | | |
| | د- خرسانة الستارة سمك (١٢) سم بنسبة حجميه (٣:١.٥:١) | م ^٣ | | | | | |

جدول كميات :أنشاء غرفتين وملحقاتها لشعبة الاستلام مع ترميم السقيفة

| رقم الفقرة | التفاصيل | الوحدة | الكمية | سعر الوحدة(رقماً) | سعر الوحدة(كتابة) | المبلغ الكلي | الملاحظات |
|---------------|--|----------------|--------|----------------------|-------------------|--------------|-----------|
| ٥ | اعمال البناء بالطابوق: تجهيز المواد والمعدات والادوات والقيام بالبناء بالطابوق بموجب المخططات وحسب توجيهات اللجنة المشرفة وكما يلي: | م ³ | ١٦ | | | | |
| | أ-البناء بالطابوق تحت مستوى مانع الرطوبة وباستعمال مونة الاسمنت المقاوم للاملاح والرمل ونسبة (٣:١) شاملا سعر اللبخ بمونة الاسمنت المقاوم والرمل (٣:١) لوجهي الجدار مع الطلاء بطبقتين من الزفت (٢٠/٣٠) وحسب المناسيب المثبتة شاملا البناء بالطابوق لاسس المماشي حول البناية. | | ٢٩ | | | | |
| ٦ | اعمال الليخ والبياض من الداخل: تجهيز المواد والمعدات والعمال والادوات للقيام باعمال الليخ والبياض لجدران وسقف البناية: | م ² | ٩٧ | | | | |
| | أ- تنظيف الجدران جيدا من الغبار والمواد العالقة وتشربيت الجدران بمزيج الاسمنت والبالو ثم الليخ بمونة الاسمنت والرمل بنسبه خلط (٣:١) مع عمل مساطر شاقولية بمسافه لاتزيد عن (١)م بين مسطرة واخرى ويكون معدل سمك ليخ الجدار (٢) سم ويكون الليخ جر وعلى ان تكون الالوجه النهائية مستوية وخالية من التمرجات والاركان شاقولية وتكون الزوايا حادة وحسب موافقه اللجنة المشرفة شاملا السعر البياض بطبقة من البورك | | | | | | |

جدول كميات: أنشاء غرفتين وملحقاتها لشعبة الاستلام مع ترميم السقيفة

| رقم الفقرة | التفاصيل | الوحدة | الكمية | سعر الوحدة (رقماً) | سعر الوحدة (كتابة) | المبلغ الكلي | الملاحظات |
|------------|--|----------------|--------|--------------------|--------------------|--------------|-----------|
| | ب- تنظيف السقوف جيداً من الغبار والمواد العالقة ثم القيام اللبخ بالحصن والبياض بطبقة من البورك للحصول على سطح ناعم ومستوي وخالي من التموجات وحسب موافقة اللجنة المشرفة. | م ² | ٣٤ | | | | |
| | ج- لبخ صقيل بالاسمنت (طلس) اسقف المجموعه الصحية وباستخدام المالح الحديدي والاسمنت الابيض. | م ² | ١٢ | | | | |
| ٧ | اعمال اللبخ والنثر من الخارج: تجهيز المواد والعمال والمعدات والادوات للقيام باعمال اللبخ بمونة الاسمنت والرمل بنسبه خلط (٣:١) مع عمل مساطر شاقولية بمسافه لاتزيد عن (١)م بين مسطرة واخرى ويكون معدل سمك لبخ الجدار (٢) سم ويكون اللبخ جر وعلى ان تكون الواجه النهائية مستوية وخالية من التموجات والاركان شاقولية وتكون الزوايا حادة شاملا سعر تنظيف الجدران من الغبار والمواد العالقة جيداً والنثر بمونه الاسمنت الابيض والرمل بنسبة خلط (١:١) وحسب المخططات وحسب موافقه اللجنة المشرفة. ملاحظة: يكون النثر كبس ويكون اللون حسب توجيهات اللجنة المشرفة وبموجب المواصفات الفنية. | م ² | ١٥٠ | | | | |

| رقم الفقرة | التفاصيل | الوحدة | الكمية | سعر الوحدة (رقماً) | سعر الوحدة (كتابة) | المبلغ الكلي | الملاحظات |
|------------|--|----------------|--------|--------------------|--------------------|--------------|-----------|
| ٨ | اعمال الصبغ: تجهيز المواد والعمال والمعدات للقيام بالصبغ ثلاث طبقات بموجب المواصفات الفنية على ان تكون الاصباغ من اجود الانواع المتوفرة في الاسواق المحلية وحسب موافقة المهندس المشرف وكما يلي: أ- الصبغ بالايملشن بمساحه البياض الخاصة للسقوف والجدران. ب- الصبغ بالدهان لمساحه اللبخ الصقيل الخاص بسقف المجموعه الصحية | م ² | ١٣١ | | | | |
| ٩ | التغليف بالسيراميك لجدران المجموعه الصحية: تجهيز المواد والمعدات وكل ما يتطلبه العمل للقيام باعمال التغليف بالسيراميك لجدران المجموعه الصحية بلونين مع عمل ازارة من السيراميك بابعاد (٤٠ x ٢٥) سم بارتفاع (١.٢) م وعمل حزام من السيراميك فوق الازارة قياس (١٠ x ٢٥) سم يراعى التنسيق بلوان وحسب توجيهات اللجنة المشرفة ويكون السيراميك من اجود الانواع ويستعمل مونة الاسمنت المقاوم للاملاح بنسبة خلط (٣:١) كمادة رابطة ويشربت السيراميك بمونة الاسمنت الابيض والرمل ونسبه خلط (١:١) يكون السيراميك نوع اماراتي او فيتنامي بارتفاع ٢م شاملا السعر اعمال اللبخ بمونة الاسمنت والرمل للجدران المراد تغليفها ويتم العمل حسب توجيهات اللجنة المشرفة. | م ² | ٦٨ | | | | |

جدول كميات: إنشاء غرفتين وملحقاتها لشعبة الاستلام مع ترميم السقيفة

| رقم الفقرة | التفاصيل | الوحدة | الكمية | سعر الوحدة (رقماً) | سعر الوحدة (كتابة) | المبلغ الكلي | الملاحظات |
|---------------|---|----------------|--------|-----------------------|--------------------|--------------|-----------|
| ١٠ | التطبيق بالسيراميك للأرضيات: تجهيز المواد والمعدات والعمال والقيام بالتطبيق بالسيراميك (٤٠*٤٠) سم أو (٥٠*٥٠) سم نوع اماراتي او فيتنامي وباستخدام مونة الاسمنت المقاوم والرمل (٣:١) ويشرب وجه السيراميك بمونة الاسمنت الابيض والرمل (١:١) ثم يمسح بالجنفاص ويغطي بالرمل الجاف للمحافظة عليه اثناء تقدم العمل ويتم العمل حسب توجيهات اللجنة المشرفة. | م ² | ٣٤ | | | | |
| ١١ | الازارة من السيراميك: تجهيز المواد والمعدات والعمال وكل ما يتطلبه العمل والقيام ببناء ازارة من السيراميك قياس (٣٠*١٠) سم او (٤٠*١٠) سم وباستخدام مونة الاسمنت المقاوم للاملاح والرمل (٣:١) نسبة خلط حجمية ويشرب الوجه بمونة الاسمنت الابيض والرمل (١:١) مع اضافة الغيرة واللون وحسب توجيهات اللجنة المشرفة ملاحظة: تطابق مفاصل الازارة مع مفاصل الكاشي. | م ² | ٣٢ | | | | |
| ١٢ | التطبيق بالكاشي السيراميك لأرضيات المجموعه الصحية: تجهيز المواد والمعدات والعمال وكل ما يتطلبه العمل والقيام بتطبيق الارضيات بالسيراميك المحبب (نوع فيتنامي او اماراتي) بابعاد (٣٠*٣٠) سم او (٤٠*٤٠) سم وحسب القياسات المطلوبة لأرضية الحمام باستعمال مونة الاسمنت المقاوم للاملاح والرمل بنسبة خلط (٣:١) ويشرب وجه السيراميك بمونة الاسمنت الابيض والرمل بنسبة (١:١) مع اضافة الغيرة واللون وحسب قناعة اللجنة المشرفة ثم يمسح ويغطي بالرمل للمحافظة عليه اثناء تقدم العمل ويتم العمل حسب توجيهات اللجنة المشرفة. | م ² | ١٢ | | | | |

| رقم الفقرة | التفاصيل | الوحدة | الكمية | سعر الوحدة (رقماً) | سعر الوحدة (كتابة) | المبلغ الكلي | الملاحظات |
|---------------|--|--------|--------|-----------------------|--------------------|--------------|-----------|
| ١٣ | <p>اعمال الابواب الخشبية: تجهيز المواد والمعدات والعمال وكل ما يتطلبه العمل والقيام باعمال تصنيع وتركيب وتثبيت ابواب من الخشب كبس طبقتين من كل جانب بالمعاكس الصاج بسمك (٣) ملم لكل طبقة شاملا السعر الاطار خشب جاوي قياس (٦*٣) انج وعمل اللوبرات اسفل الباب والبليت الالمنيوم بارتفاع (٢٥) سم كيج (١٨) لابواب الحمامات فقط من الاتجاهين والكيلون سويج الانكليزي المنشأ من النوع الجيد مع النرمادات عدد (٣) مع الصبغ بالدملك (٣) قاط من النوع الجيد وكافة الملحقات اللازمة على ان تكون الاعمال حسب المخططات وحسب موافقة اللجنة المشرفة. وكما يلي:</p> <p>١- ابواب خشبية للحمامات بابعاد (٢.١x٠.٨) م</p> | عدد | ٢ | | | | |
| ١٤ | <p>اعمال الالمنيوم: تجهيز المواد والمعدات والعمال والقيام بتصنيع وتركيب وتثبيت نوافذ من الالمنيوم كاملة مع الاطار وكافة الملحقات (يدات، نرمادات، الاطار الحديدي) على ان يكون التثبيت للشباك من الجزء الداخلي للجدار مع تثبيت اطار من المنيوم من الداخل مع عمل مانع ذباب للشبابيك شاملا السعر تركيب وتثبيت الزجاج والكتيبة الحديدية بالنقشه التي تحدد من قبل لجنة الإشراف وحسب المخططات والمواصفات الفنية وتوجيهات المهندس المشرف.</p> <p>١- شباك المنيوم بابعاد (١.٢x١.٥) م واحد ثابت واثنان متحرك</p> <p>٢- هوائية بابعاد (٠.٥x٠.٥) م</p> <p>ملاحظة: يكون نوع الالمنيوم سعودي برونزي والزجاج سعودي</p> | عدد | ٣ | | | | |
| | | عدد | ٢ | | | | |

| رقم الفقرة | التفاصيل | الوحدة | الكمية | سعر الوحدة (رقماً) | سعر الوحدة (كتابة) | المبلغ الكلي | الملاحظات |
|------------|--|--------|--------|--------------------|--------------------|--------------|-----------|
| ١٥ | <p>الاعمال الحديدية :</p> <p>أ- الابواب الحديدية:</p> <p>تجهيز المواد والمعدات والعمال والقيام بتصنيع وتركيب وتثبيت ابواب من الحديد البليت كاملة مع كافة الملحقات (يدات ، كيلون،نرمادات، الاطار الحديدي) على ان تكون مقاطع الحديد المستخدم من المقاطع الكريبتال ويركم بليت وجهين كيج (١٨) والصيغ بالدهان ثلاث طبقات فوق طبقتين من الصيغ مانع الصدأ ومعالجة اماكن اللحام بمعجون الفايبر بعد التنعيم وحسب المخططات ومواصفات الفنية وتوجيهات المهندس المشرف. وكما يلي:</p> <p>١- باب حديد بابعاد (٢,١x١)م</p> <p>ب - السلم الحديدي:</p> <p>تجهيز المواد والمعدات والعمال وكل ما يتطلبه العمل والقيام بتقطيع وتصنيع وتركيب وتثبيت سلم حديدي من الانابيب وبحسب الابعاد والتفاصيل المثبتة في المخططات على ان يصيغ بالدهان ثلاث طبقات فوق طبقتين من صيغ مانع الصدأ ويثبت من الاعلى ومن الاسفل ومن الجانب وكما هو موضح في المخططات شاملا السعر تثبيت اعمدة السلم بخرسانة الممشى كما في المخطط وكذلك صب الخرسانه العادية لتثبيت السلم من الاعلى بنسبة خلط (٤:٢:١) شاملا السعر تجهيز السلم بطوق السلامة ويتم العمل حسب توجيهات اللجنة المشرفة</p> | عدد | ٣ | | | | |

شركة غاز الجنوب (شركة عامة)

جدول كميات: ترميم سقيفة الاستلام مع انشاء غرفتين وملحقاتها في مقر الشركة

| رقم الفقرة | التفاصيل | الوحدة | الكمية | سعر الوحدة (رقماً) | سعر الوحدة (كتابة) | المبلغ الكلي | الملاحظات |
|------------|---|----------------|--------|--------------------|--------------------|--------------|-----------|
| ١٦ | <p>التسطيح: تجهيز المواد والمعدات والعمال وكل ما يتطلبه العمل والقيام بتسطيح البناية بموجب المخطط وتوجيهات اللجنة المشرفة وكما يلي:</p> <ul style="list-style-type: none"> - تنظيف السطح من الغبار والمواد العالقة. - صبغ السقف بطبقتين من الفلانكوت رقم (٥). - فرش طبقتين متعاكستين من الزفت (٣٠/٢٠) وبسمك لا يقل عن (٢) سم. - فرش طبقتين متعاكستين من اللباد الاسفلتي (اماراتي او بحريني) على ان لا تقل مسافة التداخل عن (١٠) سم مع فرش طبقه من الزفت في اماكن التداخل. - فرش طبقة من الفلين التركي سمك (٥) سم. - فرش طبقة من الرمل التنظيف سمك (٥) سم. - التطبيق بالاشتاكر (٤x٨٠x٨٠) سم نوع بغداد مع مراعاة استقامة المفاصل شاملا السعر استعمال الكونكريت لصب الحافات وملئ المفاصل بالماستك الجيد مع الكوي ويتم العمل حسب توجيهات اللجنة المشرفة. <p>ملاحظة: تدرع المسافات الافقية فقط</p> | م ² | ٧٢ | | | | |

فقط

(١٢ - ٢٢)

| رقم الفقرة | التفاصيل | الوحدة | الكمية | سعر الوحدة (رقماً) | سعر الوحدة (كتابة) | المبلغ الكلي | الملاحظات |
|------------|---|--------|--------|--------------------|--------------------|--------------|-----------|
| 17 | <p>التاسيسات المائية والصحية :</p> <p>تجهيز المواد وأعمال والقيام بتركيب وتثبيت التاسيسات الصحية المدونة ادناه وتجهيز وتركيب وربط تاسيسات الماء البارد والحر (تاسيس دفن) و الاقطار حسب ما مبين بالمخططات (تعتبر اسعارها من ضمن اسعار الفقرات ادناه ولا تدرج كفقرة مستقلة) مع وضع انبوب وقاية في مكان الذي يخترق فيه الانبوب الجدار علماً بان كافة الانابيب من الحديد المغلون (Class B) الوزن المتوسط على ان تظلي الانابيب بطلاء مقاوم للصدأ قبل التاسيس وطبقة اخرى بعد التاسيس ويشمل السعر كافة الملحقات المطلوبة من عكوس وتقاسيم وصمامات ويجب ان تكون جميع المواد من اجود الأنواع المتوفرة في الاسواق وبموافقة المهندس المشرف مسبقاً مع القيام بمد انابيب المجاري الداخلية والخارجية والاقطار حسب ما مبين بالمخططات وباستعمال انابيب بلاستيك (UPVC) ضغط عالي من مناشيء عدا المحلية والسورية وكل ما يتطلبه من عكوس وتقاسيم وكليات ارضيه واغطية لفوهات التنفيس وفوهات التسليك مع اقفالها مع حفر القنوات للمجاري واعادة الدفن (تعتبر اسعارها من ضمن اسعار الفقرات ادناه ولا تدرج كفقرة مستقلة) وتوصيلها وربطها الى احواض التنقيش والتعفين وكما يلي من تفاصيل للمجاري والماء:</p> <p>١ مغسلة فرفوري ايراني مع خلاط كروم للماء الحار والبارد (نوع روماني ثقيل) مع الكلي الخاص بها وكافة الملحقات شاملا السعر قاعدة (ستاند) تثبت بالجدار مع تجهيز الحمامات بسيت من ماسكة الصابون ومراة تكون بعدد المغاسل</p> <p>٢ مرحاض فرفوري شرقي اردني مع خزان الطرد الخاص به مع حنفية براص مطلية بالكروم 1/2 عقدة مع كافة الملحقات.</p> | عدد | ١ | | | | |
| | | عدد | ١ | | | | |

| رقم الفقرة | التفاصيل | الوحدة | الكمية | سعر الوحدة (رقماً) | سعر الوحدة (كتابة) | المبلغ الكلي | الملاحظات |
|------------|--|--------|--------|--------------------|--------------------|--------------|-----------|
| | ٣ شاور فرفوري حوض وقدم (٨٠×٨٠) سم شاملاً السعر الكبير دوش. | عدد | ١ | | | | |
| | ٤-خزان سعة (١) م ^٣ بلاستيك شامل سعر الغطاء والطوافة مع ربط أنابيب الماء الصاعد والنازل وأنبوب الماء الفائض وأنبوب التنفيس مع وضع الخزان مع قاعدة مناسبة توضع فوق سطح البناية. | عدد | ١ | | | | |
| | ٥ حوض التنقيش (المنهول): تجهيز المواد والمعدات والعمال وكل ما يتطلبه العمل والقيام ببناء احواض تنقيش من الطابوق ومونة الاسمنت المقاوم للاملاح والكبريتات بنسبة خلط (٣:١) مع اللبخ من الداخل والخارج مع الاعمال الكونكريتية للارضية والاساس بنسبه خلط (٤:٢:١) باستعمال الاسمنت المقاوم للاملاح شاملاً السعر كل ما يتطلبه العمل من أغطية اهين والإطار الخاص به من حديد الزاوية مع الطلاء بصيغ مانع الصدأ بطبقتين وتوصيل الأنابيب بمجرى الأنبوب في الأرضية مع عمل ساقية في الارضيه شاملاً السعر كل ما يتطلبه العمل من حفر وقوالب ودفن حول الحوض مع الدق الجيد والتخلص من تراب الحفر الزائد ورمية خارج الموقع وحسب توجيهات اللجنة المشرفة وكما يلي: منهولة بابعاد (٥٠×٥٠) سم | عدد | ٢ | | | | |

| رقم الفقرة | التفاصيل | الوحدة | الكمية | سعر الوحدة (رقماً) | سعر الوحدة (كتابة) | المبلغ الكلي | الملاحظات |
|------------|--|--------|--------|--------------------|--------------------|--------------|-----------|
| | <p>٦- حوض التعفين :</p> <p>تجهيز المواد والمعدات وكل ما يتطلبه العمل والقيام بإنشاء حزان التعفين (سيك تانك) من طابوق الماكينة ومونة الاسمنت المقاوم للأملاح والرمل الكونكريت المسلح بموجب المخطط شاملا السعر كل ما يتطلبه العمل من حفريات ترابية ودفن حول الحوض مع اللق الجيد والتخلص من التراب الزائد خارج منطقة العمل وأغطية من الابهين وإطاراتها مع الصبغ بطبقتين من صبغ مانع الصدأ وكذلك لبخ الجدران من الداخل والخارج بمونة الاسمنت المقاوم للأملاح والرمل بنسبة خلط (٣:١) كما يشمل السعر نصب القوالب وحديد التسليح وأنبوب التنفيس (٢) عقدة ويتم العمل حسب المخططات و توجيهات اللجنة المشرفة.</p> | عدد | ١ | | | | |
| | <p>٧- تجهيز المواد والمعدات والعمال وكل ما يتطلبه العمل والقيام باعمال تجهيز ونصب وتثبيت انابيب مياه الامطار من البلاستيك قطر (١٠) سم بارتفاع البناءة الموضحة بالمخططات مع تثبيت الراس والمصب ويتم العمل حسب المخطط وتوجيهات اللجنة المشرفة.</p> <p><u>ملاحظة:</u> يشمل السعر للفقرات اعلاه من مد انبوب تغذية قطر 3/4 انج و سليفات ودفنها من اقرب مصدر تغذية ماء للبناءة.</p> | عدد | ٢ | | | | |

جدول كميات : ترميم سقيفة الاستلام مع انشاء غرفتين وملحقاتها في مقر الشركة

| رقم الفقرة | التفاصيل | الوحدة | الكمية | سعر الوحدة (رقماً) | سعر الوحدة (كتابة) | المبلغ الكلي | الملاحظات |
|------------|---|--------|--------|--------------------|--------------------|--------------|-----------|
| اولا ١ | <p>التأسيسات الكهربائية:</p> <p>تشمل تجهيز المواد و الأدوات و المعدات و تركيب فحص واستخدام الكادر الفني الجيد للقيام بأعمال التأسيسات الكهربائية باستخدام التريبات المعدنية المغلقة (ذات غطاء) وعلى طول مسار القابلات والأسلاك الكهربائية للسقيفة إما الغرف بطريقة أنابيب بلاستيك غير معادة دفن واستخدام أسلاك مفردة أردنية أو جزائرية وكما يلي :</p> <p>أ- قياس (١,٥ ملم^٢) للانارة والمراوح ومفرغة الهواء .</p> <p>ب- قياس (٢,٥ ملم^٢) للسوككات .</p> <p>ج- قياس (٤ ملم^٢) للسويجات والمأخذ (٤٥ و ٣٢ و ٢٠) أمبير .</p> <p>د- سلك ارضي قياس (٢,٥ ملم^٢) يؤسس من لوحة توزيع الى كافة التراكييب الكهربائية وبدون استثناء (كالسوككات و المراوح و مفرغات الهواء و قواعد الفلورسنت الخ)</p> <p>يجب دراسة جدول المواصفات و الكميات مع الخرائط الكهربائية المرفقة جيدا قبل التسعير مع الالتزام التام بنوعية المواد الكهربائية المجهزة و الملاحظات الفنية وحسب ما بين في الجدول أدناه وإتباع تعليمات وتوجيهات اللجنة المشرفة على العمل ، وعلى إن يكون تسعير الفقرات متضمنا أجور العمل والأسلاك الكهربائية والتلفونية و أنابيب البلاستيك وملحقاتها</p> <p>وتشمل تجهيز ونصب وتأسيس وربط ما يلي:</p> <p>بنل تغذية كهربائية نوع مطري ذو بابين مفصليين (OutDoor\DoubleDoor)</p> <p>سمك بليت البنل (٢,٥ ملم) وينصب خارج السقيفة على محمل حديدي (Stand)</p> <p>بارتفاع (١/٢) متر ويغلف المحمل من أربع جهات باستخدام بليت مطلي بنفس اللون للبنل باستعمال البراغي ويثبت المحمل على صبة خاصة به على ممشي السقيفة الخارجي وتمد سليفات قياس (٣ أنج) عدد (٣) تحت ممشي السقيفة مع عكس (٣ أنج)</p> <p>لكل سليفة أسفل البنل كما موضح في الرسم المرفق ويزود البنل بقلل سويج ويحتوي البنل على ما يلي:-</p> | عدد | | | | | |

جدول كميات : انشاء غرفتين وملحقاتها لشعبة الاستلام مع ترميم السقيفة في مقر الشركة

| رقم الفقرة | التفاصيل | الوحدة | الكمية | سعر الوحدة (رقماً) | سعر الوحدة (كتابة) | المبلغ الكلي | الملاحظات |
|------------|--|--------|--------|--------------------|--------------------|--------------|-----------|
| | <p>أ - عدد واحد قاطع دورة رئيسي (4P*630A)</p> <p>ب - عدد اثنان قاطع دورة فرعي (4P*150A) لتغذية للسقائف المجاورة .</p> <p>ج- عدد اثنان قاطع دورة فرعي (4P*100A) احدهم لتغذية سقيفة الاستلام والآخر لتغذية البناية الجديدة.</p> <p>(منشأ قواطع الدورة أعلاه شنايدر فرنسي أصلي نوع MG ومزود بشهادة المنشأ حتما و في حالة عدم القدرة على تجهيز النوع الاصلي مع شهادة المنشأ ذكر ذلك عند تقديم العطاء مع ذكر نوع ومنشأ البديل وتكون التوصيلات الداخلية للبنل بواسطة رواسط نحاسية معزولة بشرنكج وملون حسب الاطوار) .</p> <p>ج- راسطة أرضي مثقبة بعشرة ثقوب مع البراغي وتثبيت وواشرات ولكات لكل ثقب.</p> <p>د- تيرمنال (Connector) متعدد القياسات لربط القابلات وتوصل اليه كافة قواطع الدورة الموجودة في البنل المذكور مع قابلو التغذية الرئيسي مع نقاط ربط احتياطية بعدد ثمانية على الأقل والتيرمنال من نوع PVC ذات غطاء شفاف ويكون مرقم وليس نوع البلاستيك الابيض.</p> <p>هـ - قاعدة البنل الرئيسي تثقب من الأسفل ب(٨) ثقب مختلف القياسات ويثبت في كل ثقب كلاند قابلو كامل ومحكم (أي مجموع الكلاندات = ٨)</p> <p>و- يثبت على لوحة البنل الداخلية أجهزة قياس التيار والفولتية مع مغيرات SELECTOR لقراءة فولتية وتيار كل طور على حده و تثبت على واجهه البنل الخارجية ثلاثة مصابيح إشارة مختلفة الالوان لبيان وجود التغذية الكهربائية في البنل.</p> <p>ز- إنارة فلورسنت داخل البنل مع سويج يدوي.</p> <p>ح- تنصب السوككات على ارتفاع (٣٠ سم)، اما سويج الإنارة والسوككات الاحادية و السويجات الاحادية على ارتفاع (١٢٠ سم).</p> <p>ط- تثبت قاعدة الفلوريسنت اينما وجدت بواسطة قبان بناء.</p> | | | | | | |

شركة غاز الجنوب (شركة عامة)

جدول كميات : ترميم سقيفة الاستلام مع انشاء غرفتين وملحقاتها في مقر الشركة

| رقم الفقرة | التفاصيل | الوحدة | الكمية | سعر الوحدة (رقماً) | سعر الوحدة (كتابة) | المبلغ الكلي | الملاحظات |
|------------|---|--------|--------|--------------------|--------------------|--------------|-----------|
| ٢ | تجهيز لوحة توزيع تحتوي على قاطع دورة ثلاثي الأطوار (١٠٠) أمبير يحتوي (٢٤) جوزه منها (٥) سعة (٤٥) أمبير وتنصيب داخل سقيفة الاستلام . وتجهيز لوحة التوزيع الثانية تحتوي على قاطع دورة ثلاثي الأطوار (٦٣) أمبير تنصب في الغرف تحتوي على (١٨) جوزه منها (٥) سعة (٣٢) أمبير . نوع القواطع الرئيسية والفرعية ثنايدر الأصلي. | عدد | ١ | | | | |
| ٣ | سويج سوكت أحادي (٣٢) أمبير من نوع ثنايدر الأصلي أو ليكرا ند. | عدد | ٢ | | | | |
| ٤ | سويج سوكت أحادي (١٣) أمبير من نوع ثنايدر الأصلي أو ليكرا ند. | عدد | ٨ | | | | |
| ٥ | سويج سوكت ثنائي (١٣) أمبير من نوع ثنايدر الأصلي أو ليكرا ند. | عدد | ٤ | | | | |
| ٦ | قاعدة فلورسنت (٤) قدم ثنائية الشمعة كاملة مع ملحقاتها ذات غطاء شفاف مشمع يغطي الشمعات (القاعدة والمحولات والشمعات نوع فلبس). | عدد | ٨ | | | | |
| ٧ | مروحة سقيفة كاملة نوع توشيبا العربي او نوع (MMI) مع زهرة ربط. | عدد | ٢ | | | | |
| ٨ | بروجكتر إنارة جداري زئبقي مطري سعة (٢٥٠) واط (المصباح هنكاري والمحولة اسبانية). | عدد | ٧ | | | | |
| ٩ | مفرغة هواء توشيبا العربي قياس (٣٥*٣٥) سم. | عدد | ٢ | | | | |
| ١٠ | دكت مفرغة هواء مصنوع من مادة الجينكو ومطلي بطلاء تبني غامق طبقتين يثبت على فتحة مفرغة الهواء من الخارج وباستخدام قشر مع مشبك معدني يسد فتحة الدكت الخارجية | عدد | ٢ | | | | |
| ١١ | قاعدة فلورسنت (٢) قدم احادية الشمعة كاملة مع ملحقاتها ذات غطاء شفاف مشمع يغطي الشمعات (القاعدة والمحولات والشمعات نوع فلبس). | عدد | ٢ | | | | |
| ١٢ | سويج إنارة رباعي من نوع ثنايدر الأصلي . | عدد | ١ | | | | |
| ١٣ | بروجكتر إنارة تعليق سعة (٢٥٠) واط زئبقي كامل مع ملحقاته (المصباح هنكاري والمحولة اسبانية) ويثبت البروجكتر بالسقيفة بأحكام بحيث لا يتأرجح بتيارات الهواء | عدد | ٦ | | | | |
| ١٤ | منظومة تحكم ضوئي كاملة مع دائرة السيطرة وجميع ملحقاتها و مستلزماتها (contactor 45A ,relay2A المنشأ ألماني (سيمنز)) وتتضمن عملية نصبها وتشغيلها بحيث تعمل على تشغيل جميع بروجكترات الإنارة الخارجية للسقيفة وفلورسنت الخارجية للغرف وتنصيب داخل البنل ماعدا المتحسس الضوئي ينصب خارج البنل. | عدد | ١ | | | | |
| ١٥ | مأخذ قدرة صناعي ذات غطاء محكم احادي الطور سعة (٢٠) أمبير مع أرضي ، يجهز كل مأخذ بلك عدد (٣) لنفس نوعيته. | عدد | ٢ | | | | |
| ١٦ | سويج إنارة ثلاثي من نوع ثنايدر أصلي . | عدد | ٢ | | | | |

شركة غاز الجنوب (شركة عامة)

جدول كميات : ترميم سقيفة الاستلام مع انشاء غرفتين وملحقاتها في مقر الشركة

| رقم الفقرة | التفاصيل | الوحدة | الكمية | سعر الوحدة (رقماً) | سعر الوحدة (كتابة) | المبلغ الكلي | الملاحظات |
|------------|---|--------|--------|--------------------|--------------------|--------------|-----------|
| ١٧ | صندوق ربط خطوط هاتف رئيسي معدني مطري محكم ضد الرطوبة والغبار ذو باب مفصلي مزود بقلل سويج ويحتوي على كونكرات ذات براغي وليس كبس أي نوع (Screw Connection) وليس من نوع البلاستيك الأبيض ويكون خاص بربط خطوط الهاتف ومرقم يسع الصندوق (١٥) خط هاتف يثبت الصندوق على جدار السقيفة من الخارج بواسطة قشر وعلى ارتفاع (١,٢٥) م ، قاعدة الصندوق تتقب من الأسفل بثلاثة ثقوب قياسها (٢٠١,٥) انج ويثبت في كل ثقب كلاند قابلو كامل وتوضع سليفة معدنية قياس (٣ انج) أسفل الصندوق تحت ممشي السقيفة مع عكس جهة الحائط وتري معدني ذو غطاء لصعود القابلات القادمة من البدالة الرئيسية منشأ الصندوق أجنبي عدا الصيني. | عدد | ١ | | | | |
| ١٨ | سوكت تلفون (نوع فيشة) دبل لاين ، وتؤسس أسلاك تلفون أردنية او ما يكافئها ذو عازل جيد سعة (٤بير) بحيث كل سوكت يجهز بخط هاتف غير مشترك | عدد | ٦ | | | | |
| ١٩ | سخان كهربائي سعة (٦٠) لتر نوع الجابري. | عدد | ١ | | | | |
| ٢٠ | سويج إنارة ثنائي ذو إشارة سعة (45A) من نوع (شنايدر) الأصلي أو ليكراند لتغذية بروجكترات الإنارة الداخلية للسقيفة ومفرغات الهواء الصناعية . | عدد | ٦ | | | | |
| ٢١ | وحدات تبريد منفصلة (AIR CONDITIONER SPLIT UNIT) // ٢ طن LG كوري الأصلي ذات ضاغط روتري مع ضمان لمدة سنة كاملة مع كافة ملحقاتها من أنابيب السحب والدفع النحاسية والعوازل . | عدد | ٢ | | | | |
| ٢٢ | قاعدة فلور سنت (٤) قدم ثنائية الشمعة مطرية كاملة مع ملحقاتها ذات غطاء شفاف مشمع يغطي الشمعات (القاعدة والمحولات والشمعات نوع قلبس). | عدد | ٦ | | | | |
| ٢٣ | سويج إنارة ثنائي من نوع شنايدر أصلي. | عدد | ١ | | | | |
| ٢٤ | مفرغة هواء صناعية قياس (٧٠*٧٠) سم أحادي الطور كاملة مع الإطار والریش المتحركة الخارجية مع دكت خارجي لحماية المفرغة من الهواء الخارجي. | عدد | ٣ | | | | |

شركة غاز الجنوب (شركة عامة)

جدول كميات : ترميم سقيفة الاستلام مع انشاء غرفتين وملحقاتها في مقر الشركة

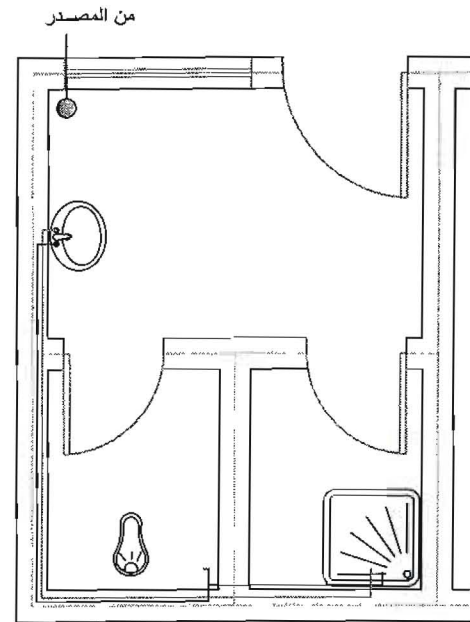
| رقم الفقرة | التفاصيل | الوحدة | الكمية | سعر الوحدة (رقماً) | سعر الوحدة (كتابة) | المبلغ الكلي | الملاحظات |
|---------------|--|--------|--------|-----------------------|--------------------|--------------|-----------|
| ثانياً | | | | | | | |
| أ | <p><u>القابلات والأسلاك</u> وتشمل تجهيز ومد وتأسيس وربط مايلي:-</p> <p>١- قابلو كهرباء مسلح قياس $(4C*16mm^2)$ مع سلك ارضي أحادي معزول قياس $(10mm^2)$ يؤسسان من بئر السقيفة الرئيسي إلى لوحات التوزيع داخل الغرفة .</p> <p>٢- قابلو كهرباء مسلح قياس $(4C*25mm^2)$ مع سلك ارضي أحادي معزول قياس $(10mm^2)$ يؤسسان من بئر السقيفة الرئيسي إلى لوحات التوزيع داخل السقيفة</p> <p>٣- يمد القابلو والسلك الأرضي أعلاه بطريقة الدفن بعمق (١ متر) للمسافة بين البناية والمصدر.</p> <p>٤- فرش طبقة رمل مغريل ناعم بسمك (١٥) سم في خندق حفر القابلو مع سلك الأرضي .</p> <p>٥- يغطيان طبقة رمل مغريل ناعم أخرى وبسمك (٣٠) سم ويتم حذلها مرتين كل (١٥) سم.</p> <p>٦- تغطي بشتاكر مستطيل على طول مسار خندق الحفر.</p> <p>٧- يدفن بالتراب ويدفن شريط دلالة قابلو بلاستيك (احمر أو اصفر) منتصف المسافة ما بين الشتاكر وسطح الأرض ومع وضع علامات كونكريتية مذكور عليها (BURIED CABLES) دلالة قابلو بواقع علامة كل (٢٠) متر وعلى المقاول زيارة موقع العمل وملاحظة مسار القابلو وفي حالة تقاطع القابلو مع شارع ميلط يشمل السعركسبر وحفر صبة الشارع وحفر خندق بعمق (٧٠) سم) ويعرضه (٥٠ سم) وصب طبقة كونكريت بعمق (١٠ سم) ثم توضع سليفة بلاستيك عدد (٣) قياس (٤) انج) وتغطي السليفات بطبقة من الكونكريت إلى مستوى سطح الشارع.</p> <p>٨- قابلو كهرباء غير مسلح قياس $(2C*10mm^2)$ لتغذية بروجكترات الإنارة الداخلية ومفرغات الهواء الصناعية ويغذى من لوحة التوزيع داخل السقيفة كما في الرسم المرفق .</p> <p>ملاحظة:- تربط قابلات الكهرباء المغذية للسقائف المجاورة والموجودة أصلاً في النبيل القديم (الموجود سابقاً داخل السقيفة) إلى قواطع الدورات الجديدة في بئر التغذية الرئيسي الجديد (الموجود خارج سقيفة الاستلام) وحسب مخططاتنا المرفقة لوثائق المناقصة ويتم ذلك حسب توجيهات اللجنة المشرفة.</p> | م.ط | ٦٠ | | | | |
| | | م.ط | ١٢ | | | | |
| | | م.ط | ١١ | | | | |

- يستخدم انبواب 4 انج

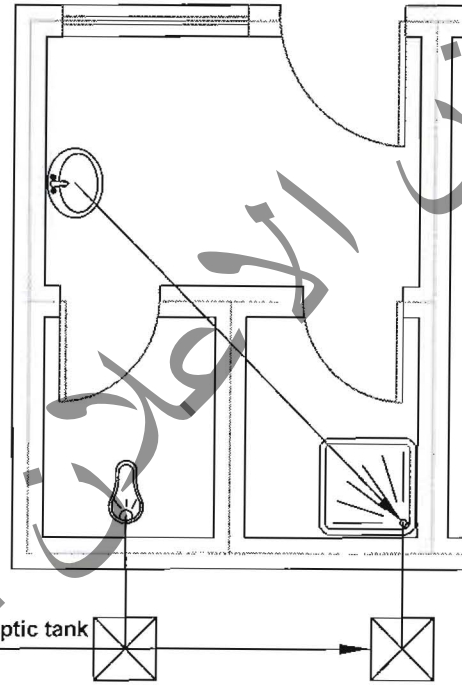
يستخدم انبواب - 3/4 انج وحنفيات 1/2 انج

انبواب ماء حار

انبواب ماء بارد



مخطط الماء



مخطط المجاري

General Notes

Bill of Materials

No. Revision/Issue Date

**SOUTH GAS
Company**
Design Dept.

Location:

عنوان الشركة
شماره هاتف الشركة الاصل

Drawing Title:

مخطط الماء والمجاري

Drawing Issue Discipline

| | |
|----------------|--|
| CIVIL / PH ENG | |
| STRUCTURAL ENG | |
| MECHANICAL ENG | |
| ELECTRICAL ENG | |

Signature

Designed : hasanain fathi

Drawn : hasanain fathi

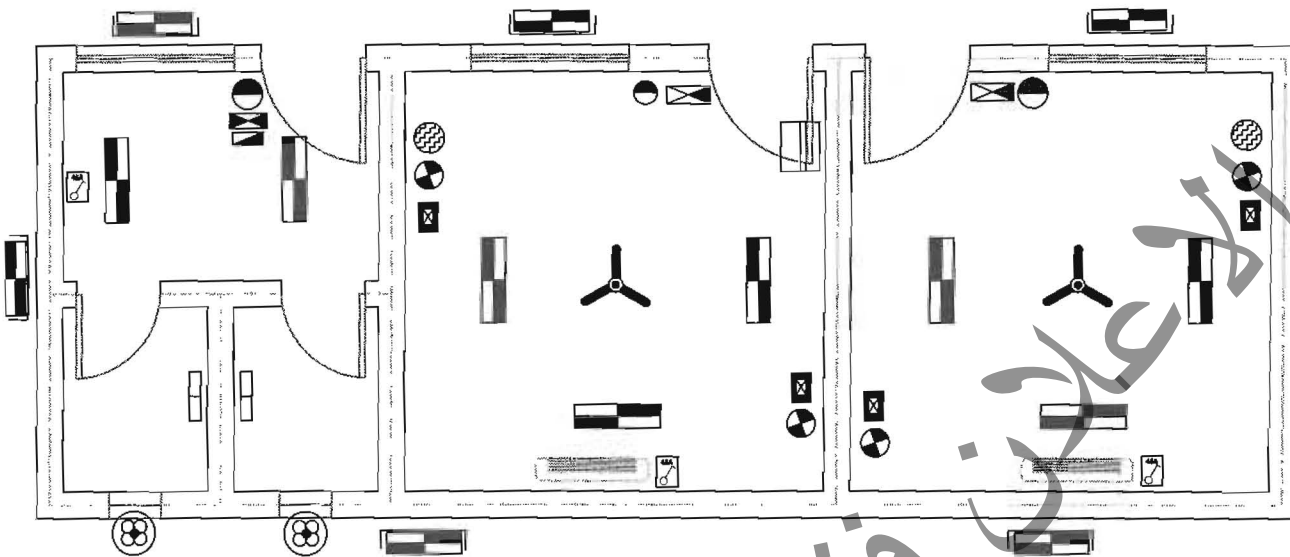
Checked : Husam Yunis

Approved : Bassam Q.Almohary

Proj. No. Date Scale
2(A4)

Drawing No:

(٣١ - ٣٣)



| الرمز | المادة |
|-------|---|
| | لوحة توزيع |
| | سويچ سوكت ثنائي |
| | قاعدة فلوريسنت 2 قدم |
| | سويچ احادي 45 امبير |
| | مروحة سقفية |
| | مفرغة هواء |
| | سويچ سوكت احادي 13A |
| | سويچ انارة رباعي |
| | قاعدة فلوريسنت ذات غطاء ثنائية 4 قدم |
| | قاعدة فلوريسنت ثنائية مظربة 4 قدم |
| | سوكت تلفون |
| | سويچ انارة ثنائي |
| | سويچ انارة ثلاثي |
| | وحدة تبريد منفصلة 2 / LG |
| | سويچ سوكت 32 امبير |

General Notes

Bill of Materials

No. Revision/Issue Date

**SOUTH GAS
Company**
Design Dept.

Location:

عبر الشركة
انشاء ملحق منطقة الاستلام

Drawing Title:

التجهيزات الكهربائية
للمركبة ومطبخها للخدمة
الاستلام من كوريم المنطقة

Drawing Issue Discipline

| | |
|----------------|-------------------------------------|
| CIVIL / PH ENG | <input type="checkbox"/> |
| STRUCTURAL ENG | <input type="checkbox"/> |
| MECHANICAL ENG | <input type="checkbox"/> |
| ELECTRICAL ENG | <input checked="" type="checkbox"/> |

Signature

Designed : Muataz Abd -AL aneer

Drawn : Muataz Abd -AL aneer

Checked : Marfa k-oda

Approved: Bassam Q.Almotory

Proj. No. Date Scale (1:1)

Drawing No: