

2012

شركة غاز الجنوب
(شركة عامة)
مكتب معاون المدير العام
قسم التصاميم

إنشاء سقيفة و بناية شعبة اللحام في مقر الشركة

اعداد:
شعبة التصاميم الانشائية
شعبة التصاميم الصناعية

(١-٤٢)

شركة غاز الجنوب (شركة عامة)

جدول كميات : إنشاء سقيفة وبنية شعبة اللحام في مقر الشركة

يتضمن العمل إنشاء سقيفة من الشيلمان والثرمستون ويجاورها غرف منشئة بطريقة البناء التقليدي تكون جدران الغرف من الطابوق والسقف من الكونكريت المسلح وكما في المخططات المو الشروط الفنية :

- ١- على المقاول زيارة موقع العمل للاطلاع على طبيعة العمل قبل التسعير وسوف لن يسمح بأي سوء فهم لاحقا .
- ٢- تعتمد المواصفات القياسية الأمريكية (ASTM)(95-CODE-ACI) لبقية المواد المطابقة للمواصفات العراقية عدا ما يذكر خلاف ذلك .
- ٣- توفير الحراسة الكافية للعمل.
- ٤- على المقاول توفير الماء الصالح للعمل (RO) .
- ٥- على المقاول تجهيز مكعبات لفحص الخرسانة على ان تكون قوة التحمل لا تقل عن (٢٥ نت/ملم^٢) بعمر (٢٨) يوم بنسبة خلط (٤:٢:١) عدا ما يذكر خلاف ذلك .
- ٦- يجب ان تكون نسبة الماء إلى الاسمنت (W/C) لأتزيد عن ٠.٤٥ . للإعمال الخرسانة عدا ما يذكر خلاف ذلك
- ٧- جميع المواد الإنشائية يجب ان تخضع للفحوصات المختبرية قبل المباشرة بالعمل وبإشراف اللجنة المشرفة .
- ٨- عدم قبول إي تحفظ من قبل المقاول على فقرات جدول المواصفات والكميات وعلى المناقص الالتزام بجميع شروط ومواصفات المناقصة .
- ٩- على المقاول تجهيز المواد اللازمة وكافة المعدات والآليات التي تتضمن تنفيذ العمل عدا ما يذكر خلاف ذلك .
- ١٠ - ازالة كافة المخلفات وتنظيف الموقع بعد اكمال العمل وأبعادها الى مكان تحدده اللجنة المشرفة .
- ١١ - على المقاول الرش بالماء للإعمال الخرسانة والبناء بالطابوق والليخ ولمدة لا تقل عن سبع أيام .
- ١٢ - على المقاول التقيد بتعليمات السلامة والإطفاء اثناء العمل ويتحمل مسؤولية أي أضرار قد تحدث نتيجة العمل أو بسببه. ويلتزم المقاول بتجهيز كافة العاملين بمتطلبات السلامة (بدلات الواقية- معدات الوقاية) ولايسمح لأي عامل أن يمارس العمل إذا لم يرتدي تجهيزات أو معدات السلامة.
- ١٣ - يتحمل المقاول كلفة الفحوصات المختبرية سواء كانت ناجحة أو فاشلة .
- ١٤ - على المقاول تجهيز نماذج من كافة المواد المطلوبة في العمل للموافقة عليها قبل التجهيز وحسب طلب اللجنة المشرفة .
- ١٥ - يجب ان تكون تسعير فقرات جدول الكميات بشكل متناسق ومتوافق مع طبيعة العمل في كل فقرات العمل وسوف يؤخذ ذلك في تقييم عطاء المقاول وبشكل اساسي ولا يتم الاعتماد على للمناقصة علما بان الشركة غير ملزمة بقبول اوطأ العطاءات او اي عطاء اخر غير مستوفي للشروط المذكورة .
- ١٦ - على المقاول تسعير الفقرة سعرا وكتابة وسيهمل اي عرض تكون الفقرات فيه غير مسعرة .
- ١٧ - يلتزم مقدم العطاء بتقديم جدول تقدم العمل خلال اسبوعين من تاريخ المباشرة بالعمل وبعبءه يحق للجنة المشرفة ايقاف العمل دون حق المطالبة بفترة اضافية .
- ١٨ - يلتزم المقاول بتخصيص كادر هندسي متخصص معتمد من نقابة المهندسين يكون متواجد طيلة ايام العمل بالمشروع .
- ١٩ - مدة انجاز المشروع (١٨٠) يوم.
- ٢٠ - التندر خالي من الحك والشطب والإضافة.

رقم الفقرة	التفاصيل	الوحدة	الكمية	سعر الوحدة (رقماً)	سعر الوحدة (كتابة)	المبلغ الكلي	الملاحظات
1	<p>أولاً/السقيفة</p> <p>الحفريات الترابية للسقيفة والبنية: تجهيز المعدات والأدوات والعمال وكل ما يتطلبه العمل للقيام بأعمال الحفريات الترابية اللازمة لأسس السقيفة والمماشي بموجب المناسيب والأبعاد المطلوبة والموضحة في المخططات (يجب أن تكون جوانب الحفر شاقولية والقعر مستوياً وخالي من التموجات) شاملاً السعر إعادة الدفن حول الأسس بالتراب إذا كان صالحاً وإذا لم يكن صالحاً يقوم المقاول بجلب التربة الجيدة للدفن لتكمله النقص شاملاً السعر بأعمال تخطيط ارض الموقع بعد تعديلها وتسويتها بموجب المناسيب المطلوبة شاملاً السعر أعمال المساحة والتنظيف الموقع وأزاله النباتات وأي عوارض أخرى ورفع وقشط الطبقة السطحية وغيرها ورمي الأنقاض والمخلفات خارج منطقة العمل وفي المكان الذي يحدده المهندس المشرف</p>	م3	90				
2	<p>الدفن بالتربة للأرضية والمماشي للسقيفة والبنية: تجهيز المواد والمعدات والعمال والقيام بأعمال الدفن بالتربة النظيفة ويكون الدفن على شكل طبقات لا تزيد سمك الطبقة الواحدة عن 20سم شاملاً السعر الحدل الجيد والرش بالماء لكل طبقة مع الخلط بمادة الكلوردين وصولاً إلى كثافة موقعه لا تقل عن 95% من الكثافة العظمى الجافة حسب طريقه بروكتر المعدلة ويتم العمل حسب المخططات وتوجيهات اللجنة المشرفة.</p>	م3	150				

جدول كميات : إنشاء سقيفة وبنية شعبة اللحام في مقر الشركة

رقم الفقرة	التفاصيل	الوحدة	الكمية	سعر الوحدة (رقماً)	سعر الوحدة (كتابة)	الملغ الكلي	الملاحظ
٣	أعمال الخرسانة العادية للسقيفة والبنية: تجهيز المواد والأدوات والعمال وكل ما يتطلبه العمل والقيام بصب خرسانة عادية غير مسلحة باستخدام الاسمنت المقاوم للأحماض بالنسبة للأعمال التي تنفذ تحت مستوى مانع الرطوبة والاسمنت العادي بالنسبة للأعمال التي تنفذ في مستوى فوق مستوى مانع الرطوبة شاملاً السعر تجهيز ونصب القوالب وبنسب خلط حجمية حسب المخططات وكالتالي:	٢م	١١٥				
	أ- خرسانة التعمية (Blinding) سمك ٥ سم بنسبه خلط حجمية (٦:٣:١). باستخدام الاسمنت المقاوم.	٢م	٣٧				
	ب- خرسانة كويلن فوق البناء بالترمستون سمك ١٠ سم والخرسانة البادلو للطابوق سمك ١٠ سم وبنسبة خلط حجمية (٤:٢:١).	٢م	١١٠				
	ج- خرسانة المماشي (٤:٢:١) وتكون بسمك ١٠ سم شاملاً السعر عمل مفاصل التمدد وملئها بمونة الاسمنت والرمل بنسبه خلط (٣:١).	٢م	٥٥				
	د- خرسانة أسس المماشي بنسبه خلط حجمية (٤:٢:١) وبسمك (١٠) سم هـ- خرسانة الأرضيات للبنية بسمك (١٠) سم	٢م	١٢٧				
٤	أعمال الخرسانة المسلحة للسقيفة: تجهيز المواد والمعدات والعمال وكل ما يتطلبه العمل والقيام بصب خرسانة مسلحة بنسبة خلط حجمية كما مبين في أدناه باستخدام الاسمنت المقاوم للأحماض التي تنفذ تحت مستوى مانع الرطوبة ويستعمل الاسمنت العادي فوق مستوى مانع الرطوبة شاملاً السعر تجهيز ونصب القوالب مع تقطيع ونصب حديد التسليح وحسب الأبعاد والمواصفات المطلوبة وكما يلي:-	٣م	٦٥				
	أ- خرسانة الأرضيات للسقيفة بنسبة (٣:١.٥:١) باستخدام الاسمنت المقاوم وبسمك ١٥ سم.	٣م	١٥				
	ب- خرسانة قواعد الأعمدة وبنسبة خلط حجمية (٣:١.٥:١) ج- خرسانة الجسر الأرضي وبنسبة خلط حجمية (٣:١.٥:١)	٣م	١٥				

جدول كميات : إنشاء سقيفة وبناية شعبة اللحام في مقر الشركة

رقم الفقرة	التفاصيل	الوحدة	الكمية	سعر الوحدة (رقماً)	سعر الوحدة (كتابة)	المبلغ الكلي	الملاحظات
5	أعمال البناء بالثرمستون والطابوق للسقيفة:-						
	- تجهيز المواد والمعدات والأدوات والقيام بالبناء بالثرمستون قياس (60×20×20) سم نوعية ممتازة كبس ميكانيكي باستعمال مونة الاسمنت والرمل ونسبة (3:1) شاملا السعر اللبخ بمونة الاسمنت والرمل (3:1) مع النثر بمونة الاسمنت الأبيض والرمل (1:1) كبس من الداخل والخارج شاملا السعر لحام شيش 16 ملم بطول واحد متر لكل 1 متر ارتفاع . - البناء بالطابوق للماشي وباستخدام الاسمنت المقاوم والرمل بنسبة (3:1) شاملا السعر اللبخ من الخارج بمونة الاسمنت والرمل وحسب توجيهات اللجنة المشرفة.	3م	55				
6	الأعمال الحديدية للسقيفة:-						
	تجهيز المواد والمعدات والعمال والقيام بالأعمال الحديدية التالية شاملا السعر كافة البراكينات والبراغي والتثبيت والانكر بولت مع الصيغ يمانع الصدا وبموجب المخططات وتوجيهات اللجنة.						
	• اعمدة حديد شيلمان اوكراني قياس (14") و بطول 7م وحسب المخططات.	عدد	12				
	• اعمدة حديد شيلمان اوكراني قياس (14") و بطول 5م وحسب المخططات.	عدد	2				
	• جسور حديد شيلمان اوكراني (12") و بطول 7,5 م وحسب المخططات	عدد	12				
	• طراحيات سقيفة انابيب حديد مربعة المقطع قياس (4" x 2") و بطول 5م	عدد	80				
• مساند تقوية حديد زاوية اوكراني (2" x 2") و بطول 8م وحسب المخططات	عدد	16					
• طراحيات جانبية قياس (4" x 2") و بطول (5)م.	عدد	63					

رقم الفقرة	التفاصيل	الوحدة	الكمية	سعر الوحدة (رقماً)	سعر الوحدة (كتابة)	المبلغ الكلي	الملاحظات
7	التسقيف: تجهيز المواد والمعدات والأدوات والعمال والقيام بأعمال التسقيف بالسندويج بئل سمك (5سم) كيج (0.5) كاملة الصبغ من الوجهين بواسطة براغي دريل نوع (5 انج) وتكون الذرعة حسب المساحة الافقية للسقيفة وحسب المخططات.	م ²	380				
8	صبغ السقيفة: تجهيز المواد والمعدات والأدوات والعمال والقيام بأعمال صبغ الهيكل الحديدي من الداخل والخارج بطبقتين من الايبوكسي من أجود الإصباغ الموجودة بالأسواق وحسب موافقة اللجنة المشرفة.	قطعي	قطعي				
9	الأبواب الحديدية للسقيفة: تجهيز المواد والمعدات والأدوات والعمال والقيام بتجهيز ونصب باب حديد (5×5)م ركم وجهين على أن يكون البليت المستخدم كيج (18) شاملا السعر تثبيت السكك والرولات والصبغ بالايوكسي وكل ما يتطلبه العمل ويحتوي على باب خدمة (2×1) م عدد واحد وحسب توجيهات اللجنة المشرفة.	عدد	1				
10	الهوائيات الحديدية للسقيفة: تجهيز المواد والمعدات والأدوات والعمال والقيام بعمل هوائيات حديدية بأبعاد (0,5×1) م مصنع من حديد الزاوية 2" شاملا السعر الزجاج (6 ملم) مع الكتائب الحديدية .	عدد	8				
11	الركم بالبليت الضوئي: 1- تجهيز المواد والمعدات والقيام بالركم بالبليت الضوئي وحسب المخططات وتوجيهات اللجنة المشرفة. 2- تجهيز المواد والمعدات والقيام بتقطيع وتثبيت بليت كيج (18) على شكل (z) بين البليت الضوئي وحافة الستارة الداخلية الملاصقة في السقيفة وكما في المخططات .	م ²	250				
		م.ط	25				

ثانيا / الغرف :-

رقم الفقرة	التفاصيل	الوحدة	الكمية	سعر الوحدة (رقما)	سعر الوحدة (كتابة)	المبلغ الكلي	الملاحظات
1	<p>اعمال الخرسانة المسلحة: تجهيز المواد والمعدات والعمال وكل ما يتطلبه العمل والقيام بصب خرسانة مسلحة بنسبة خلط حجمية كما مبين في ادناه باستعمال الاسمنت المقاوم للاملاح التي تنفذ تحت مستوى مانع الرطوبة ويستعمل الاسمنت العادي فوق مستوى مانع الرطوبة شاملا السعر تجهيز ونصب القوالب مع تقطيع ونصب حديد التسليح وحسب الابعاد ومواصفات المطلوبة وكما يلي:-</p> <p>أ- خرسانة الرباط فوق الجدران ونسبة خلط حجميه (3:1.5:1)</p> <p>ب - خرسانة السقف سمك (15) سم ونسبة خلط حجميه (3:1.5:1)</p> <p>ج-خرسانة الستارة سمك (12)سم ونسبة خلط حجميه (3:1.5:1)</p>	3م 3م 3م	8 25 4				
2	<p>أعمال البناء بالطابوق: تجهيز المواد والمعدات والأدوات والقيام بالبناء بالطابوق بموجب المخططات وحسب توجيهات اللجنة المشرفة وكما يلي:</p> <p>أ-البناء بالطابوق تحت مستوى مانع الرطوبة وباستعمال مونة الاسمنت المقاوم للاملاح والرمل ونسبة (3:1) شاملا سعر الليخ بمونة الاسمنت المقاوم والرمل (3:1) لوجهي الجدار مع الطلاء بطبقتين من الزفت(20/30) وحسب المناسيب المثبتة .</p> <p>ب-البناء بالطابوق فوق مستوى مانع الرطوبة وباستخدام الاسمنت العادي والرمل بنسبة (3:1) شاملا سعر عمل القواطع والفتحات المطلوبة بالبناء وحسب المخططات</p>	3م 3م	18 66				

رقم الفقرة	التفاصيل	الوحدة	الكمية	سعر الوحدة (رقما)	سعر الوحدة (كتابة)	المبلغ الكلي	الملاحظات
3	<p>التغليف بالسيراميك لجدران المجموعة الصحية: تجهيز المواد والمعدات وكل ما يتطلبه العمل للقيام بأعمال التغليف بالسيراميك ويستعمل مونة الاسمنت المقاوم للأحماض بنسبة خلط (3:1) كمادة رابطة ويشربط السيراميك بمونة الاسمنت الابيض والرمل وينسبه خلط (1:1) يكون السيراميك نوع (أماراتي أو فينتامي) بأبعاد (20*40) سم أو (20*30) سم شاملا السعر أعمال اللبخ بمونة الاسمنت والرمل للجدران المراد تغليفها ويتم العمل حسب توجيهات اللجنة المشرفة.</p> <p>- التطبيق بالسيراميك للارضيات: تجهيز المواد والمعدات والعمال والقيام بالتطبيق بالسيراميك (40*40) سم أو (50*50) سم نوع (أماراتي أو فينتامي) وباستخدام مونة الاسمنت المقاوم والرمل (3:1) ويشربط وجه السيراميك بمونة الاسمنت الابيض والرمل (1:1) ثم يمسح بالجنفاص ويغطي بالرمل الجاف للمحافظة عليه اثناء تقدم العمل .</p>	م ²	127				
		م ²	100				
4	<p>اعمال اللبخ والبياض من الداخل: تجهيز المواد والمعدات والعمال والادوات للقيام باعمال اللبخ والبياض لجدران وسقف البناية:</p> <p>أ- تنظيف الجدران جيدا من الغبار والمواد العالقة وتشربط الجدران بمزيج الاسمنت والبابلو ثم اللبخ بمونة الاسمنت والرمل بنسبه خلط (3:1) مع عمل مساطر شاقولية بمسافه لا تزيد عن (1) م بين مسطرة واخرى ويكون معدل سمك لبخ الجدار (2) سم ويكون اللبخ جر وعلى ان تكون الالوجه النهائية مستوية وخالية من التلوجات والاركان شاقولية وتكون الزوايا حادة .</p> <p>ب- تنظيف السقوف جيدا من الغبار والمواد العالقة ثم القيام اللبخ بالجنص والبياض بطبقة من البورك للحصول على سطح ناعم ومستوي وخالي من التلوجات وحسب موافقة اللجنة المشرفة.</p> <p>ج- لبخ صقيل بالاسمنت (طلس) لسقف المجموعه الصحية وباستخدام المالح الحديدي والاسمنت الابيض</p>	م ²	228				
		م ²	100				
		م ²	25				

رقم الفقرة	التفاصيل	الوحدة	الكمية	سعر الوحدة (رقما)	سعر الوحدة (كتابة)	المبلغ الكلي	الملاحظات
5	أعمال الليخ والنثر من الخارج: تجهيز المواد والعمال والمعدات والأدوات للقيام بأعمال الليخ بمونة الاسمنت والرمل بنسبه خلط (3:1) مع عمل مساطر شاقولية بمسافه لا تزيد عن (1)م بين مسطرة وأخرى ويكون معدل سمك ليخ الجدار (2) سم ويكون الليخ جر وعلى أن تكون الواجه النهائية مستوية وخالية من التموجات والاركان شاقولية وتكون الزوايا حادة شاملا سعر تنظيف الجدران من الغبار والمواد العالقة جيدا والنثر بمونه الاسمنت الابيض والرمل بنسبة خلط (1:1) وحسب المخططات وحسب موافقه اللجنة المشرفة .	م ²	174				
6	أعمال الصبغ: تجهيز المواد والعمال والمعدات للقيام بالصبغ ثلاث طبقات بموجب المواصفات الفنية على ان تكون الاصباغ من اجود الانواع المتوفرة في الاسواق المحلية وحسب موافقة المهندس المشرف وكما يلي: أ- الصبغ بالايمولشن بمساحه البياض الخاصة للسقوف والجدران. ب- الصبغ بالدهان لمساحه الليخ الصقيل الخاص بسقف المجموعه الصحية	م ² م ²	328 25				

جدول كميات : إنشاء سقيفة وبنية شعبة اللحم في مقر الشركة

رقم الفقرة	التفاصيل	الوحدة	الكمية	سعر الوحدة (رقما)	سعر الوحدة (كتابة)	المبلغ الكلي	الملاحظات
7	<p>اعمال الابواب الخشبية:</p> <p>تجهيز المواد والمعدات والعمال وكل ما يتطلبه العمل والقيام باعمال تصنيع وتركيب وتثبيت ابواب من الخشب كبس طبقتين من كل جانب بالمعكاس الصاج بسمك (3) ملم لكل طبقة شاملا السعر الاطار خشب جاوي قياس (3*6) انج وعمل اللوبرات اسفل الباب والبليت الالمنيوم بارتفاع (25) سم كيج (18) لابواب الحمامات فقط من الاتجاهين والكيلون سويج الانكليزي المنشأ من النوع الجيد مع النمرادات عدد (3) مع الصبغ بالملوك (3) قاط من النوع الجيد وكافة الملحقات اللازمة على ان تكون الاعمال حسب المخططات وحسب موافقة اللجنة المشرفة. وكما يلي:</p> <p>1- ابواب خشبية بابعاد (2.1x1) م 2- ابواب خشبية للحمامات بابعاد (2.1x0.8) م</p>	عدد عدد	4 6				
8	<p>أعمال الألمنيوم:</p> <p>تجهيز المواد والمعدات والعمال والقيام بتصنيع وتركيب وتثبيت نوافذ من الألمنيوم كاملة مع الإطارات وكافة الملحقات (بداية، نمرادات، الإطارات الحديدي) على ان يكون التثبيت للشباك من الجزء الداخلي للجدار مع تثبيت إطار من الألمنيوم من الداخل مع عمل مانع ذباب للشبابيك شاملا السعر تركيب وتثبيت الزجاج والكتيبة الحديدية بالنقشه التي تحدد من قبل لجنة الإشراف وحسب المخططات والمواصفات الفنية وتوجيهات المهندس المشرف. وكما يلي:</p> <p>1- شباك ألمنيوم بأبعاد (1.2x1.5) م واحد ثابت واثنان متحرك 2- شباك ألمنيوم بأبعاد (0.5x0.5) م (للهوئية) ملاحظة: يكون نوع الألمنيوم سعودي برونزي والزجاج برونزي.</p>	عدد عدد	5 5				

شركة غاز الجنوب (شركة عامة)

جدول كميات : إنشاء سقيفة وبنابة شعبة اللحام في مقر الشركة

رقم الفقرة	التفاصيل	الوحدة	الكمية	سعر الوحدة (رقما)	سعر الوحدة (كتابة)	المبلغ الكلي	الملاحظات
9	<p>التاسيسات المائية والصحية :</p> <p>تجهيز المواد والعمال والقيام بتثبيت وتنشيط التاسيسات الصحية المدونة أدناه وتجهيز وتركيب وربط تاسيسات الماء البارد والحر (تأسيس دفن) والإقطار حسب ما مبين بالمخططات (تعتبر أسعارها من ضمن أسعار الفقرات أدناه ولا تدرج كفقرة مستقلة) مع وضع أنبوب وقاية في مكان الذي يخترق فيه الأنبوب الجدار علما بأن كافة الأنابيب من الحديد المغلون (Class B) الوزن المتوسط على أن تطلي الأنابيب بطلاء مقاوم للصدأ قبل التأسيس وطبقة أخرى بعد التأسيس ويشمل السعر كافة الملحقات المطلوبة من عكوس وتقاسيم وصمامات ويجب أن تكون جميع المواد من أجود الأنواع المتوفرة في الأسواق وبموافقة المهندس المشرف مسبقا مع القيام بمد أنابيب المجاري الداخلية والخارجية والإقطار حسب ما مبين بالمخططات وباستعمال أنابيب بلاستيك (UPVC) ضغط عالي من منا شيء عدا المحلية والسورية وكل ما يتطلبه من عكوس وتقاسيم وكليات أرضيه وأغطية لفوهات التنفيس وفوهات التسليك مع أقفالها مع حفر القنوات للمجاري وإعادة الدفن (تعتبر أسعارها من ضمن أسعار الفقرات أدناه ولا تدرج كفقرة مستقلة) وتوصيلها وربطها إلى أحواض التفتيش والتعفين وكما يلي من تفاصيل للمجاري والماء:</p> <p>1 مغسلة فرفوري إيراني مع خلط كروم للماء الحار والبارد (نوع روماني ثقيل) مع الكلي الخاص بها وكافة الملحقات شاملا السعر قاعدة (ستاند) تثبت بالجدار مع تجهيز الحمامات بماسكة الصابون ومرآة من النوع الجيد تكون بعدد المغاسل.</p> <p>2 مرحاض فرفوري شرقي أردني مع خزان الطرد الخاص به مع حنفيه براص مطلية بالكروم 1/2 عقدة مع كافة الملحقات</p>	عدد	3				
		عدد	3				

شركة غاز الجنوب (شركة عامة)

جدول كميات : إنشاء سقيفة وبنية شعبة اللحام في مقر الشركة

رقم الفقرة	التفاصيل	الوحدة	الكمية	سعر الوحدة (رقماً)	سعر الوحدة (كتابة)	المبلغ الكلي	الملاحظات
3	شاور فرפורي حوض وقدم (80x80) سم شاملاً السعر الكير دوش.	عدد	1				
4	خزان سعة (1) م ³ بلاستيك شامل سعر الغطاء والطوافة مع ربط أنابيب الماء الصاعد والنازل وأنبوب الماء الفائض وأنبوب التنفيس مع وضع الخزان مع قاعدة مناسبة توضع فوق سطح البنية.	عدد	1				
5	مقعد مرافق غربي مع الشطافة الخاصة به نوع أردني وكافة ملحقاته من أجود الأنواع المتوفرة في الأسواق وبنفس لون المغسلة وحسب توجيهات اللجنة المشرفة.	عدد	1				
6	حوض التفتيش (المنهول): تجهيز المواد والمعدات والعمال وكل ما يتطلبه العمل والقيام ببناء احواض تفتيش من الطابوق ومونه الاسمنت المقاوم للاملاح بنسبة خلط (3:1) مع اللبخ من الداخل والخارج مع الاعمال الكونكريتية للارضية والاساس بنسبه خلط (4:2:1) باستعمال الاسمنت المقاوم للاملاح شاملاً السعر كل ما يتطلبه العمل من اغطية اهين والاطار الخاص به من حديد الزاوية مع الطلاء بصيغ مانع الصدا بطبقتين وتوصيل الانابيب بمجرى الانبوب في الارضية مع عمل ساقية في الارضيه شاملاً السعر كل ما يتطلبه العمل من حفر وقوالب ودفن حول الحوض مع الدق الجيد والتخلص من تراب الحفر الزائد ورمية خارج الموقع وحسب توجيهات اللجنة المشرفة وكما يلي: -منهولة بابعاد (50x50) سم	عدد	6				

جدول كميات : إنشاء سقيفة وبنية شعبية اللحام في مقر الشركة

رقم الفقرة	التفاصيل	الوحدة	الكمية	سعر الوحدة (رقماً)	سعر الوحدة (كتابة)	المبلغ الكلي	الملاحظات
	<p>٧-حوض التعفين : تجهيز المواد والمعدات وكل ما يتطلبه العمل والقيام بإنشاء خزان التعفين (سبتك تانك) من طابوق الماكنة ومونة السمنت المقاوم للاملاح والرمل والكونكريت المسلح بموجب المخطط شاملا السعر كل مايتطلبه العمل من حفريات ترايبية ودفن حول الحوض مع الدق الجيد والتخلص من التراب الزائد خارج منطقة العمل واغطية من الالاهين واطاراتها مع الصبغ بطبقتين من صبغ مانع الصدا وكذلك ليخ الجدران من الداخل والخارج بمونة الاسمنت المقاوم للاملاح والرمل بنسبة خلط (٣:١) كما يشمل السعر نصب القوالب وحديد التسليح وانبوب التنفيس (٢) عقدة ويتم العمل حسب المخططات و توجيهات اللجنة المشرفة.</p>	عدد	١				
	<p>٨- تجهيز المواد والمعدات والعمال وكل ما يتطلبه العمل والقيام بأعمال تجهيز ونصب وتثبيت أنابيب مياه الأمطار من البلاستيك قطر (١٠) سم بارتفاع البنية الموضحة بالمخططات مع تثبيت الرأس والمصب ويتم العمل حسب المخطط وتوجيهات اللجنة المشرفة.</p> <p>ملاحظة: يشمل السعر للفقرات أعلاه من مد أنبوب تغذية قطر 3/4 انج و سليفات ودفنها من اقرب مصدر تغذية ماء للبنية.</p>	عدد					

جدول كميات : إنشاء سقيفة وبنية شعبة اللحام في مقر الشركة

رقم الفقرة	التفاصيل	الوحدة	الكمية	سعر الوحدة(رقماً)	سعر الوحدة(كتابة)	المبلغ الكلي	الملاحظات
	<p>التسطيح: تجهيز المواد والمعدات والعمال وكل ما يتطلبه العمل والقيام بتسطيح البنية بموجب المخطط وتوجيهات اللجنة المشرفة وكما يلي:</p> <ul style="list-style-type: none"> - تنظيف السطح من الغبار والمواد العالقة. - صبغ السقف بطبقتين من الفلانوكت رقم (٥). - فرش طبقتين متعاكستين من الزفت (٣٠/٢٠) وبسمك لا يقل عن (٢) سم - فرش طبقتين متعاكستين من اللباد الإسفلتي ٢ملم (الإماراتي أو البحريني أو سعودي) على أن لا تقل مسافة التداخل عن (١٠) سم فرش طبقه من الزفت في أماكن التداخل. - فرش طبقتين من الفلين بمعدل سمك (٥) سم نوع تركي - فرش طبقه من الرمل التنظيف سمك (٥) سم. (مع أخذ الميل بنظر الاعتبار بموجب المخطط مع الدق الجيد).. - التطبيق بالشتاكر (٤x٨٠x٨٠) سم نوع بغداد مع مراعاة استقامة المفاصل شاملا السعر استعمال الكونكريت لصب الحافات وملئ المفاصل بالماستك الجيد مع الكوي ويتم العمل حسب توجيهات اللجنة المشرفة. <p>ملاحظة: تدرع المسافات الأفقية فقط</p>	م ^٢	١٦٠				

رقم الفقرة	التفاصيل	الوحدة	الكمية	سعر الوحدة (رقماً)	سعر الوحدة (كتابة)	المبلغ الكلي	الملاحظات
أولاً ١	<p>التأسيسات الكهربائية:</p> <p>تشمل تجهيز المواد و الأدوات و المعدات و تركيب و فحص و استخدام الكادر الفني الجيد للقيام بأعمال التأسيسات الكهربائية باستخدام التريات المعدنية المغلقة (ذات غطاء) و على طول مسار القابلات و الأسلاك الكهربائية أما الغرف بطريقة أنابيب بلاستيك غير معادة دفن و باستخدام أسلاك مفردة أردنية أو جزائرية و كما يلي :</p> <p>أ- قياس (1.5 mm²) للإنارة و المراوح و مفرغة الهواء .</p> <p>ب- قياس (2.5 mm²) للسوكات .</p> <p>ج- قياس (4 mm²) للسويجات (45A) الخاصة بسخان الماء و المكيفات و المفرغات الصناعية مع دفن سلك إلى مكانهما مع بوكس جوين .</p> <p>د- سلك ارضي قياس (2.5 mm²) يؤسس من لوحة التوزيع الى كافة التراكيب الكهربائية بدون استثناء (كالسوكات و المآخذ الصناعية و البلورات و مفرغات الهواء و قواعد الفلورسنت .. الخ) .</p> <p>هـ- سلك ارضي احادي معزول قياس (10 mm²) يؤسس بين بروجكترات الإنارة الداخلية و الخارجية مع البلورات الكهربائية و مفرغات الهواء الصناعية و نقاط الأرضي الأربعة القياسية بحيث تؤرض جميع التراكيب الكهربائية في الورشة بدون استثناء .</p> <p>يجب دراسة جدول المواصفات و الكميات مع الخرائط الكهربائية المرفقة جيداً قبل التسعير مع الالتزام التام بنوعية المواد الكهربائية المجهزة و الملاحظات الفنية و حسب مامبين في الجدول أدناه و إتباع تعليمات و توجيهات اللجنة المشرفة على العمل , و على أن يكون تسعير الفقرات متضمناً اجور العمل و الأسلاك الكهربائية و التلفونية و أنابيب البلاستيك و ملحقاتها .</p> <p>و تشمل تجهيز و نصب و تأسيس و ربط ما يلي :</p> <p>بنل تغذية كهربائية نوع مطري ذو بابين منفصلين (outdoor/doubledoor) سمك بليت البنل (2.5 mm) و ينصب خارج البناية على محمل حديدي (Stand) بارتفاع (1/2) متر و يغلف المحمل من أربع جهات باستخدام بليت مطلي بنفس اللون للبنل باستعمال البراغي و يثبت المحمل على صبة خاصة به على ممشى السقيفة</p>	عدد	١				

شركة غاز الجنوب (شركة عامة)

جدول كميات :إنشاء سقيفة و بناية شعبة اللحام في مقر الشركة

رقم الفقرة	التفاصيل	الوحدة	الكمية	سعر الوحدة (رقماً)	سعر الوحدة (كتابة)	المبلغ الكلي	الملاحظات
	<p>وتمد سليفات قياس (3) انج عدد (3) تحت ممشى السقيفة مع عكس (3) انج .</p> <p>لكل سليفة أسفل البنل كما موضح في الرسم المرفق ويزود البنل بقفل سويج ويحتوي البنل على ما يلي:-</p> <p>أ - عدد واحد قاطع دورة رئيسي (4P* 250A) .</p> <p>ب - عدد اثنان قاطع دورة فرعي (4P*150A)</p> <p>(منشأ قواطع الدورة أعلاه شنايدر فرنسي أصلي نوع MG ومزود بشهادة المنشأ حتما و في حالة عدم القدرة على تجهيز النوع الأصلي مع شهادة المنشأ ذكر ذلك عند تقديم العطاء مع ذكر نوع ومنشأ البديل وتكون التوصيلات الداخلية للبنل بواسطة رواسط معزولة بشرنكج وملون حسب الأطوار) .</p> <p>ج- راسطة أرضي متقبة بعشرة ثقوب مع البراغي وتوت وواشرات ولكات لكل ثقب .</p> <p>د- تيرمنال (Connector) متعدد القياسات لربط القابلات وتوصل إليه كافة قواطع الدورة الموجودة في البنل المذكور مع قابلو التغذية الرئيسي مع نقاط ربط احتياطية بعدد ثمانية على الأقل والتيرمنال من نوع PVC ذات غطاء شفاف ويكون مرقم وليس نوع البلاستيك الأبيض .</p> <p>هـ - قاعدة البنل تتقب من الأسفل ب(6) ثقب مختلف القياسات ويثبت في كل ثقب كلاند قابلو كامل ومحكم (أي مجموع الكلاندا =6) .</p> <p>و- يثبت على لوحة البنل الداخلية أجهزة قياس التيار والفولتية مع مغيرات SELECTOR لقراءة فولتية وتيار كل طور على حدة و تثبت على واجهه البنل الخارجية ثلاثة مصابيح إشارة لبيان وجود التغذية الكهربائية في البنل .</p> <p>ز- إنارة فلورسنت داخل البنل مع سويج يدوي .</p>						

شركة غاز الجنوب (شركة عامة)

جدول كميات: إنشاء سقيفة و بناية شعبة اللحام في مقر الشركة

رقم الفقرة	التفاصيل	الوحدة	الكمية	سعر الوحدة (رقماً)	سعر الوحدة (كتابة)	المبلغ الكلي	الملاحظات
٢	لوحة توزيع رئيسية تنصب داخل الورشة تحتوي على قاطع دورة ثلاثي الأطوار (150 A) (26) قاطع دورة منها (16) قاطع دورة سعة (32) . نوع القاطع شنايدر الأصلي أو ليكراند .	عدد	١				
٣	بنل قياس cm(60*40) داخل السقيفة يحتوي على قاطع دورة رئيسي عدد واحد (4p*100A) و قاطع فرعي عدد اثنان (4p*63A) نوع القاطع شنايدر الأصلي نوع MG France .	عدد	١				
٤	سويج سوكت ثنائي (13 A) شنايدر الأصلي أو ليكراند.	عدد	٩				
٥	سويج إنارة ثنائي شنايدر الأصلي أو ليكراند.	عدد	١				
٦	منظومة خلية ضوئية كاملة مع دائرة السيطرة وجميع ملحقاتها و مستلزماتها (contactor 45 A ,relay 2A المنشأ ألماني (سيمنز)) وتتضمن عملية نصبها وتشغيلها وتؤسس بحيث تعمل على جميع بروجكترات الإنارة الخارجية للسقيفة.	عدد	١				
٧	مروحة سقيفية كاملة نوع توشيبا العربي أو نوع (MMI) .	عدد	٤				
٨	مفرغة هواء صناعية IP 54 قياس cm(70*70) أحادي الطور كاملة مع الإطار والريش المتحركة الخارجية بحيث توصل كل مفرغتين بقاطع دورة ثنائي سعة (45 A) و يغذى عن طريق لوحة التوزيع مع دكت خارجي لحماية المفرغة من الهواء الخارجي.	عدد	٣				
٩	مفرغة هواء توشيبا العربي قياس (٣٥*٣٥) سم .	عدد	٥				
١٠	قاعدة فلوريسنت (٢) قدم أحادية الشمعة (القاعدة والمحولات والشمعات نوع فلبس) .	عدد	٦				
١١	سخان كهربائي سعة (١٢٠) لتر نوع الجابري .	عدد	١				

شركة غاز الجنوب (شركة عامة)

جدول كميات :إنشاء سقيفة و بناية شعبة اللحام في مقر الشركة

رقم الفقرة	التفاصيل	الوحدة	الكمية	سعر الوحدة (رقماً)	سعر الوحدة (كتابة)	المبلغ الكلي	الملاحظات
١٢	بروجكتر إنارة جداري زئبقي مطري (IP 55) سعة (250Watt) (المصباح هنكاري والمحوالة اسبانية)	عدد	٨				
١٣	بروجكتر إنارة تعليق سعة (250 Watt) زئبقي كامل مع ملحقاته (المصباح هنكاري والمحوالة اسبانية) ويثبت البروجكتر بالسقيفة بإحكام بحيث لا يتأرجح بتيارات الهواء .	عدد	٦				
١٤	قاعدة فلوريسنت (4) قدم ثنائية الشمعة ذات غطاء (القاعدة والمحوالات والشمعات نوع فليس).	عدد	١٧				
١٥	سوكت تلفون (نوع فيشه) دبل لاين ، وتومس أسلاك تلفون أردنية او ما يكافئها نو عازل جيد سعة (4 بير) بحيث كل سوكت يجهز بخط هاتف غير مشترك (أي خطين لكل غرفة) .	عدد	٥				
١٦	مأخذ قدرة صناعي ذات غطاء محكم ثلاثي الطور سعة (40 A) مع أرضي ، يجهز كل مأخذ بلك عدد (3) لنفس نوعيته ، نوع المأخذ شنايدر الأصلي أو ليكراند.	عدد	٦				
١٧	مأخذ قدرة صناعي ذات غطاء محكم أحادي الطور سعة (30 A) مع أرضي ، يجهز كل مأخذ بلك عدد (3) لنفس نوعيته ، نوع المأخذ شنايدر الأصلي أو ليكراند.	عدد	٦				
١٨	سويج احادي (45 A) من نوع شنايدر الأصلي لتشغيل بروجكترات الإنارة الداخلية (التعليق) وتشغيل المفرغات الصناعية و وحدات التبريد داخل الغرف.	عدد	١٣				
١٩	سويج سوكت أحادي (13 A) شنايدر الأصلي أو ليكراند .	عدد	١١				
٢٠	سويج إنارة رباعي شنايدر الأصلي أو ليكراند .	عدد	٥				

جدول كميات :إنشاء سقيفة و بناية شعبة اللحام في مقر الشركة

رقم الفقرة	التفاصيل	الوحدة	الكمية	سعر الوحدة (رقماً)	سعر الوحدة (كتابة)	المبلغ الكلي	الملاحظات
٢١	وحدات تدفئة و تبريد منفصلة (AIR CONDITIONER SPLIT UNIT) ٢ طن LG كوري الأصلي ذات ضاغط روتري مع ضمان لمدة سنة كاملة مع كافة ملحقاتها من أنابيب السحب والدفع النحاسية وعوازل .	عدد	٤				
٢٢	تأسيس نقطة ارضي باستخدام شيش براص قياس (3/4) انج ويدفن بعمق لا يقل عن (1) م خارج السقيفة على أن تملأ بكمية متساوية من خليط الفحم والملح وتوصل ببزل الكهرباء خارج السقيفة بسلك ارضي أحادي معزول قياس (50 mm ²) مع ربط اقرب نقطة للأرضي إلى البزل ويكون الربط محكم باستخدام لكات في المكان خالي من الصدئ والطلاء. المخطط المرفق يبين توزيع شبكة الأرضي للسقيفة.	عدد	٤				
٢٣	صندوق ربط خطوط هاتف رئيسي معدني مطري محكم ضد الرطوبة والغبار ذو باب مفصلي مزود بقفل سويج ويحتوي على كونكرات ذات براغي وليس كبس أي نوع (Screw Connection) وليس من نوع البلاستيك الأبيض ويكون خاص بربط خطوط الهاتف ومرقم ، يسع الصندوق (10) خط هاتف يثبت الصندوق على جدار البناية من الخارج بواسطة قشر وعلى ارتفاع (1.25) م ، قاعدة الصندوق تنقب من الأسفل بثلاثة ثقوب قياسها (1.5 ~ 2) انج ويثبت في كل ثقب كلاند قابلو كامل وتوضع سليفة معدنية قياس (3) انج أسفل الصندوق تحت ممشى البناية مع عكس جهة الحائط وتري معدني ذو غطاء لصعود القابلات القادمة من البدالة الرئيسية منشأ الصندوق أجنبي عدا الصيني.	عدد	١				

رقم الفقرة	التفاصيل	الوحدة	الكمية	سعر الوحدة (رقماً)	سعر الوحدة (كتابة)	المبلغ الكلي	الملاحظات
ثانيا أ	<p>القابلات و الأسلاك :-</p> <p>وتشمل تجهيز ومد وتأسيس وربط مايلي :-</p> <p>١ . قابلو كهرباء مسلح قياس $(4C*95mm^2)$ مع سلك ارضي أحادي معزول قياس $(50 mm^2)$ يؤسسان بشكل نظامي بين (بنل التغذية) و بنل سقيفة اللحام باستخدام سليفة مناسبة.</p> <p>٢ . يمد القابلو والسلك الأرضي أعلاه بطريقة الدفن بعمق (1) متر للمسافة بين البناية والمصدر.</p> <p>٣ . فرش طبقة رمل مغربل ناعم بسمك (15) سم في خندق حفر القابلو مع سلك الأرضي .</p> <p>٤ - يغطيان بطبقة رمل مغربل ناعم أخرى وبسمك (30) سم ويتم حذلها مرتين كل (15) سم.</p> <p>٥- تغطي بشتاير مستطيل على طول مسار خندق الحفر.</p> <p>٦- يدفن بالتراب ويدفن شريط دلالة قابلو بلاستيك (احمر أو اصفر)منتصف المسافة ما بين الشتايرك و سطح الأرض ومع وضع علامات كونكريتية مذكور عليها (BURIED CABLES) دلالة قابلو بواقع علامة كل (20) متر.</p> <p>وعلى المقاول زيارة موقع العمل وملاحظة مسار القابلو وفي حالة تقاطع القابلو مع شارع مبلط يشمل السعر تكسير وحفر صبة الشارع وحفر خندق بعمق (70)سم وبعرض (50) سم وصب طبقة كونكريت بعمق (١٠سم) ثم توضع سليفة حديد عدد (3) قياس (4) انج وتغطي السليفات بطبقة من الكونكريت إلى مستوى سطح الشارع .</p>	م.ط	١٠٠				
ب	<p>قابلو كهرباء غير مسلح قياس $(4C*35mm^2)$ مع سلك ارضي أحادي معزول قياس $(16 mm^2)$ يؤسسان بين بنل الكهرباء خارج السقيفة ولوحة التوزيع داخل السقيفة .</p>	م.ط	قطعي				

جدول كميات: إنشاء سقيفة و بناية شعبة اللحام في مقر الشركة

رقم الفقرة	التفاصيل	الوحدة	الكمية	سعر الوحدة (رقماً)	سعر الوحدة (كتابة)	المبلغ الكلي	الملاحظات
ج	قابلو كهرباء غير مسلح قياس (4C*25mm ²) مع سلك ارضي أحادي معزول قياس (16mm ²) يؤسس من البئل الموجود في السقيفة إلى مأخذ القدرة ثلاثية الأطوار سعة (40 A) و مأخذ القدرة أحادية الطور سعة (30A).	م.ط	قطعي				

الإعلان فقط

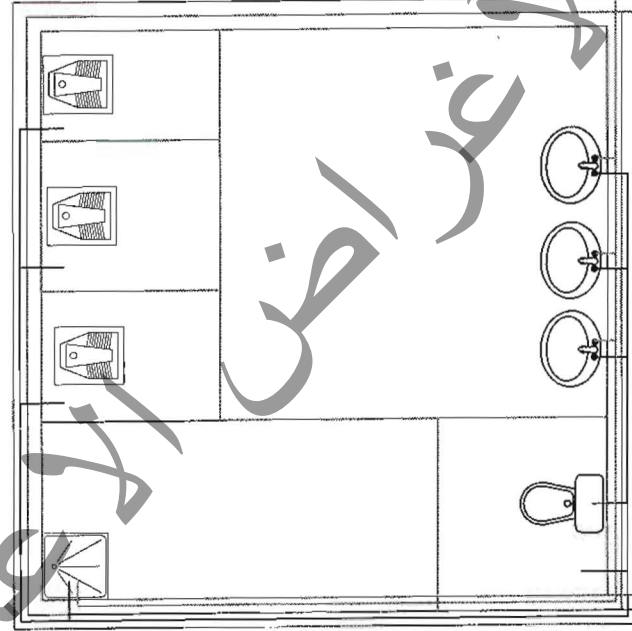
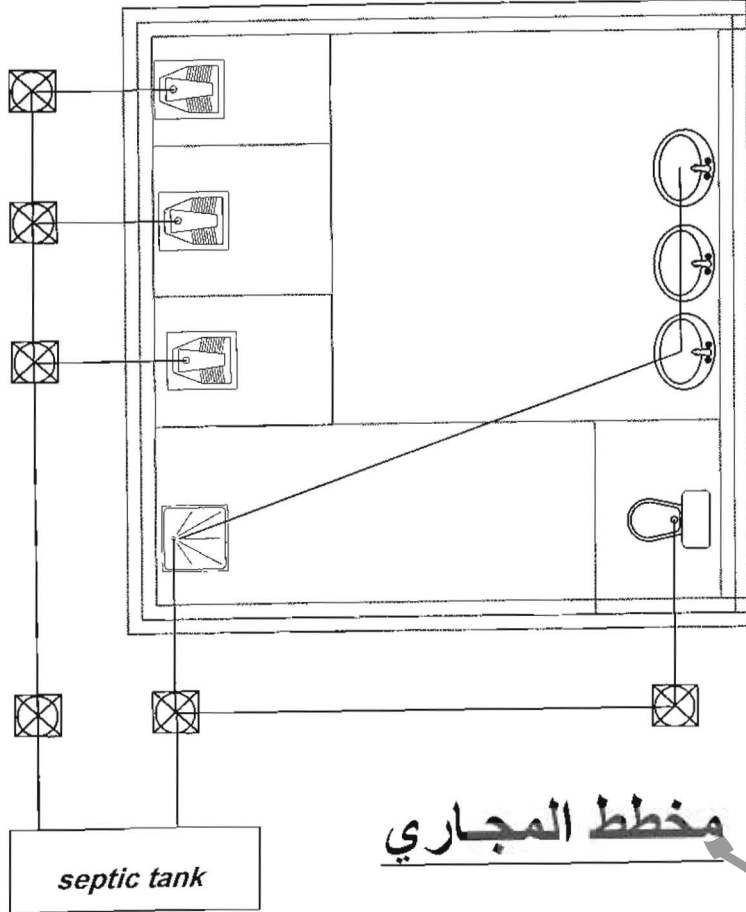
تستعمل انابيب قطر 4 انج

انبوب ماء بارد

انبوب ماء حار

تستخدم انابيب 211 انج

من المصدر



مخطط المجاري

مخطط الماء

مخطط الماء والمجاري

(٢٩ - ٤٤)

General Notes

Bill of Materials

No.	Revision/Issue	Date

SOUTH GAS
Company
Design Dept.

Location

مقبرة اللحم في مقر الشركة

Drawing Title

مخطط الماء والمجاري

Drawing Issue Discipline

ARCHITECTURE	
CIVIL / PH ENG	
STRUCTURAL ENG	
MECHANICAL ENG	
ELECTRICAL ENG	

Signature

Designed: Marwa Jumaa

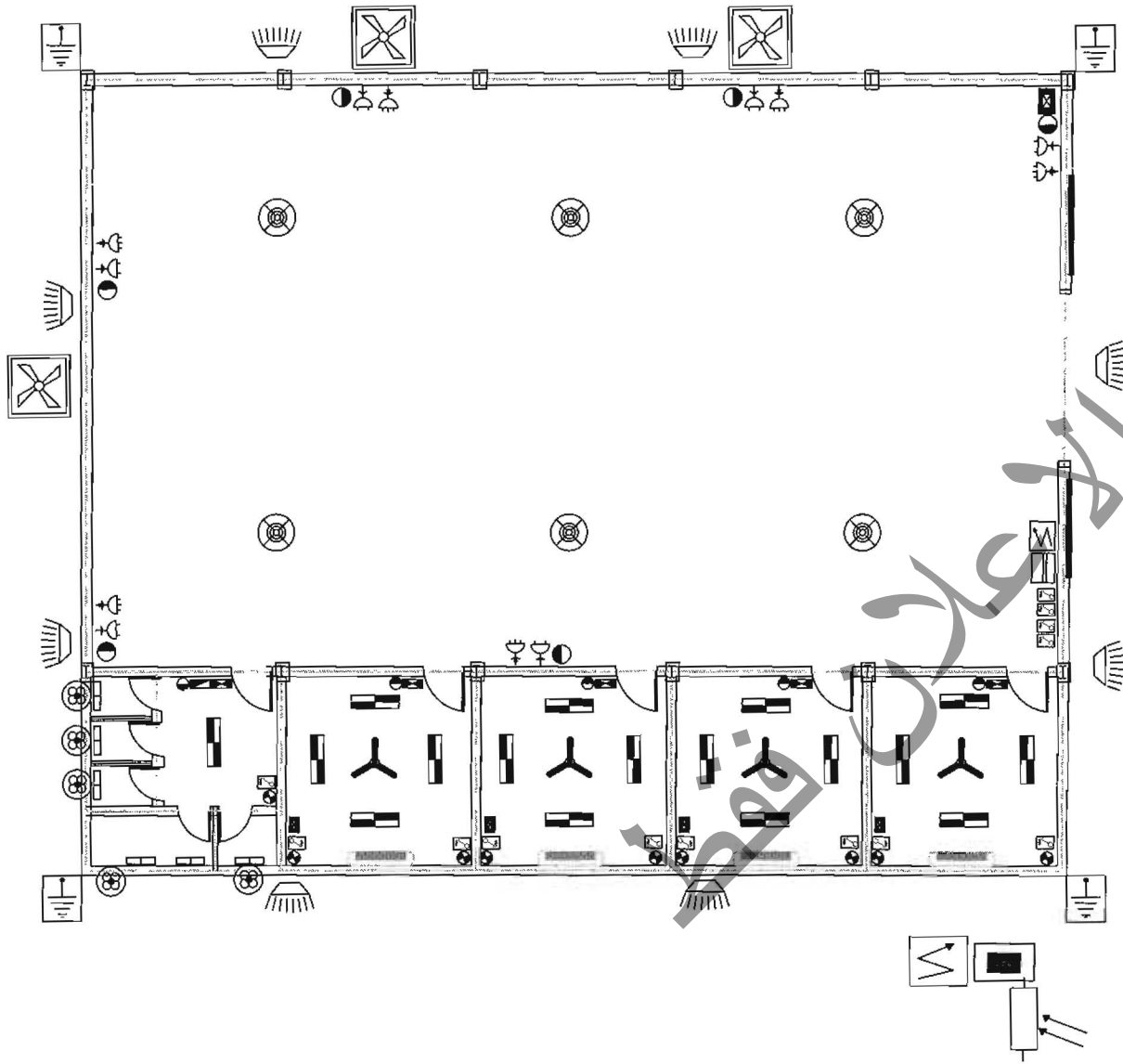
Drawn: Marwa Jumaa

Checked: Husam Yunis

Approved: Bassam Q. Almotory

Proj. No. Date Scale (@A4)

Drawing No:



الرمز	المادة
	نسل كهرسلي
	لوحة توزيع
	صندوق الكابلات
	مروحة سقفية
	مفتاح أحادي
	مفتاح مزدوج
	مفتاح إنارة تليفي
	مفتاح كهرسلي 30 أمبير
	مفتاح كهرسلي 40 أمبير
	مطفئ حريق
	صندوق الإسعافات
	جهاز إنذار حريق
	جرس إنذار حريق
	لوحة تحكم إنذار حريق
	مفتاح إنذار حريق
	جرس إنذار حريق
	لوحة تحكم إنذار حريق
	مفتاح إنذار حريق
	جرس إنذار حريق
	لوحة تحكم إنذار حريق
	مفتاح إنذار حريق

General Notes

Bill of Materials

No.	Revision/Issue	Date

SOUTH GAS Company
Design Dept.

Location
مسقفة وبنية شعبة اللحام في مقر الشركة

Drawing Title
التأسيسات الكهربائية للمسقفة

Drawing Issue Discipline

ARCHITECTURE	<input type="checkbox"/>
CIVIL / PH ENG	<input type="checkbox"/>
STRUCTURAL ENG	<input type="checkbox"/>
MECHANICAL ENG	<input type="checkbox"/>
ELECTRICAL ENG	<input checked="" type="checkbox"/>

Signature
Designed: Ahmed Mohammed
Drawn: Ahmed Mohammed
Checked: Marfa K Oda
Approved: Bassam Q Almottry

Proj. No	Date	Scale (A4)

Drawing No:

(٤٠ - ٤٤)

