

2012

شركة غاز الجنوب  
(شركة عامة)  
مكتب معاون المدير العام  
قسم التصاميم

أنشاء نهاية الصيانة في قسم المرفأ

اعداد:

شعبة التصاميم الانشائية

شعبة التصاميم الصناعية

## شركة غاز الجنوب ( شركة عامة )

### جدول كميات إنشاء بناية الصيانة في قسم المرفأ

- \*يتضمن العمل إنشاء بناية منشأة بطريقة البناء التقليدي تكون جدران البناية من الطابوق والسقف من الخرسانة المسلحة وكما في المخططات الموضحة :-  
الشروط الفنية :
- 1- على المقاول زيارة موقع العمل للاطلاع على طبيعة العمل قبل التسعير وسوف لن يسمح بأي سوء فهم لاحقاً .
  - 2- تعتمد المواصفات القياسية الأمريكية (ASTM)(95-CODE-ACI) لبقيّة المواد المطابقة للمواصفات العراقية عدا ما يذكر خلاف ذلك .
  - 3- توفير الحراسة الكافية للعمل.
  - 4- على المقاول توفير الماء الصالح للعمل (RO).
  - 5- على المقاول تجهيز مكعبات لفحص الخرسانة على ان تكون قوة التحمل لا تقل عن (٢٥ نت/ملم<sup>٢</sup>) بعمر (٢٨) يوم بنسبة خلط (١:٢:٤) عدا ما يذكر خلاف ذلك .
  - 6- يجب ان تكون نسبة الماء إلى الاسمنت (W/C) لأتزيد عن ٠.٤٥ . للإعمال الخرسانة عدا ما يذكر خلاف ذلك .
  - 7- جميع المواد الإنشائية يجب ان تخضع للفحوصات المخبرية قبل المباشرة بالعمل وبإشراف اللجنة المشرفة .
  - 8- عدم قبول أي تحفظ من قبل المقاول على فقرات جدول المواصفات والكميات وعلى المناقص الالتزام بجميع شروط ومواصفات المناقصة .
  - 9- على المقاول تجهيز المواد اللازمة وكافة المعدات والآليات التي تتضمن تنفيذ العمل عدا ما يذكر خلاف ذلك .
  - 10- ازالة كافة المخلفات وتنظيف الموقع قبل البدء بالعمل و بعد اكمال العمل وإعادتها الى مكان تحدده اللجنة المشرفة .
  - 11- على المقاول الرش بالماء للإعمال الخرسانة والبناء بالطابوق والليخ ولمدة لا تقل عن سبع أيام .
  - 12- على المقاول التقيد بتعليمات السلامة والإطفاء اثناء العمل ويتحمل مسؤولية أي اضرار قد تحدث نتيجة العمل أو بسببه. ويلتزم المقاول بتجهيز كافة العاملين بمتطلبات السلامة (بدلات العمل- الاحذية الواقية- معدات الوقاية) ولايسمح لأي عامل أن يمارس العمل إذا لم يرتدي تجهيزات أو معدات السلامة.
  - 13- يتحمل المقاول كلفة الفحوصات المخبرية سواء كانت ناجحة او فاشلة .
  - 14- على المقاول تجهيز نماذج من كافة المواد المطلوبة في العمل للموافقة عليها قبل التجهيز وحصل طلب اللجنة المشرفة .
  - 15- يجب ان تكون تسعير فقرات جدول الكميات بشكل متناسق ومتوافق مع طبيعة العمل في كل فقرات العمل وسوف يخذ ذلك في تقييم عطاء المقاول وبشكل اساسي ولا يتم الاعتماد على المبلغ الكلي فقط للمناقصة علما بان الشركة غير ملزمة بقبول او طأ العطاءات او اي عطاء اخر غير مستوفي للشروط المذكورة .
  - 16- على المقاول تسعير الفقرة سعرا وكتابة وسيهمل اي عرض تكون الفقرات فيه غير سعرة .
  - 17- يلتزم مقدم العطاء بتقديم جدول تقدم العمل خلال اسبوعين من تاريخ المباشرة بالعمل وبعبءه يحق للجنة المشرفة إيقاف العمل دون حق المطالبة بفترة اضافية .
  - 18- يلتزم المقاول بتخصيص كادر هندسي متخصص معتمد من نقابة المهندسين يكون متواجد طيلة ايام العمل بالمشروع .
  - 19- مدة ايجاز المشروع تكون (١٨٠) يوم.
  - 20- التقدر خالي من الحك والشطب والإضافة.

شركة غاز الجنوب (شركة عامة)  
جدول كميات: إنشاء بناية الصيانة في مرفأ التحميل

رقم الفقرة	التفاصيل	الوحدة	الكمية	سعر الوحدة (رقماً)	سعر الوحدة (رقماً)	المبلغ الكلي	الملاحظات
1	<b>الدفن بالتربة:</b> تجهيز المواد والمعدات والعمال والقيام باعمال الدفن بالتربة النظيفة ويكون الدفن على شكل طبقات لا تزيد سمك الطبقة الواحدة عن 20سم و يشمل العمل الدفن بالقرب من النظيف بطبقات وصولاً إلى مسلوب الأسس و يستمر العمل وصولاً إلى المناسيب المحددة في المخططات شاملاً السعر الحدل الجيد والرش بالماء لكل طبقة وصولاً إلى نسبة حدل 95% مع الخلط بمادة الكلوردين ويتم العمل حسب المخططات وتوجيهات اللجنة المشرفة.	م3	485				
2	<b>اعمال الخرسانة العادية:</b> تجهيز المواد والعمال وكل ما يتطلبه العمل والقيام بصب خرسانه عادية غير مسلحة باستخدام الاسمنت المقاوم للملاح بالنسبة للاعمال التي تنفذ تحت مستوى مانع الرطوبة والاسمنت العادي بالنسبة للاعمال التي تنفذ في مستوى فوق مستوى مانع الرطوبة شاملاً السعر تجهيز ونصب القوالب حسب المخططات وكالتالي: أ- خرسانه التعمية (Blinding) سمك 5سم بنسبه خلط حجمية (6:3:1). ب- خرسانه مانع الرطوبة سمك 10 سم مع خلط مادة كيميائية مانعه للرطوبة ونسبة خلط حجمية (4:2:1). ج- خرسانه الارضيات والمماشي (4:2:1) وتكون بسمك 10 سم شاملاً السعر عمل مفصلات التمديد وملئها بمونة الاسمنت والرمل بنسبه خلط (3:1). د- خرسانه اسس المماشي بنسبه خلط حجمية (4:2:1) وبسمك (10)سم.	م2	79				
		م2	27				
		م2	220				
		م2	20				

شركة غاز الجنوب (شركة عامة)  
جدول كميات: إنشاء بنائة الصيانة في مرفأ التحميل

رقم الفقرة	التفاصيل	الوحدة	الكمية	سعر الوحدة (رقماً)	سعر الوحدة (رقماً)	المبلغ الكلي	الملاحظات
3	<p><b>اعمال الخرسانة المسلحة:</b> تجهيز المواد والمعدات والعمال وكل مايتطلبه العمل والقيام بصب خرسانة مسلحة بنسبة خلط حجمية كما مبين في اذناه باستعمال الاسمنت المقاوم للملاح التي تتفأ تحت مستوى مانع الرطوبة ويستعمل الاسمنت العادي فوق مستوى مانع الرطوبة شاملا السعر تجهيز ونصب القوالب مع تقطيع ونصب حديد التسليح وحسب الابعاد والمواصفات المطلوبة وكما يلي:-</p> <p>أ- خرسانة اسن البناية بنسبة (3:1.5:1) شاملا السعر الطلاء بالزفت رقم (30/20) بطبقتين.</p> <p>ب- خرسانة الرباط فوق الجدران وبنسبة خلط حجمية (3:1.5:1) ,</p> <p>ج- خرسانة السقف وبنسبة خلط حجمية (3:1.5:1).</p> <p>د- خرسانة الستارة سمك (12) سم بنسبة حجمية (3:1.5:1).</p>	3م	33				
		3م	7.75				
		3م	31				
		3م	4				
4	<p><b>اعمال البناء بالطابوق:</b> تجهيز المواد والمعدات والادوات والقيام بالبناء بالطابوق بموجب المخططات وحسب توجيهات اللجنة المشرفة وكما يلي: أ-البناء بالطابوق تحت مستوى مانع الرطوبة وباستعمال مونة الاسمنت المقاوم للملاح والرمل وبنسبة (3:1) شاملا سعر الليخ بمونة الاسمنت المقاوم والرمل (3:1) لوجهي الجدار مع الطلاء بطبقتين من الزفت (20/30) وحسب المناسيب المثبتة شاملا البناء بالطابوق لاسن المماشي حول البناية.</p>	3م	33				

شركة غاز الجنوب (شركة عامة)  
جدول كميات: إنشاء بناية الصيانة في مرافق التحميل

رقم الفقرة	التفاصيل	الوحدة	الكمية	سعر الوحدة (رقماً)	المبلغ الكلي	الملاحظات
	ب- البناء بالطابوق فوق مستوى مانع الرطوبة وباستخدام الاسمنت العادي والرمل بنسبة (3:1) شاملاً سعر عمل القواطع والفتحات المطلوبة بالبناء وحسب المخططات. ملاحظة: بالنسبة للفترة أعلاه يشمل السعر عمل مفصل التسدد كما في المخططات.	م <sup>3</sup>	65			
5	<b>اعمال الليخ والبياض والأهراءات من الداخل:</b> تجهيز المواد والمعدات والعمال والادوات للقيام باعمال الليخ والبياض لجدران وسقف البناية. تنظيف الجدران جيداً من الغبار والمواد العالقة وتشريط الجدران بمزيج الاسمنت والبادلو تم الليخ بمونة الاسمنت والرمل بنسبة خلط (3:1) مع عمل مساطر شاقولية بمسافة لا تزيد عن (1) م بين مسطرة واخرى ويكون معدل سمك ليخ الجدار (2) سم ويكون الليخ حر وعلى ان تكون الأوجه النهائية مستوية وخالية من التمججات والأركان شاقولية شاملاً السعر البياض بالبورك وتكون الزوايا حادة وحسب موافقة اللجنة المشرفة .	م <sup>2</sup>	340			
	ب- تغليف السقف بالسقوف الثانوية: تنظيف السقوف جيداً من الغبار والمواد العالقة ثم القيام بعمل تجهيز ونصب وتقطيع سقف ثانوي للبناية من نوعية (اماراتي) ذات طبقة معدنية مع كل ما يتطلبه اتمام العمل وحسب موافقة اللجنة المشرفة. ج- اعمال سحب كورنيش عريض 10سم.	م <sup>2</sup> م <sup>ط</sup>	150 160			

شركة غاز الجنوب (شركة عامة)  
جدول كميات: إنشاء بناية الصيانة في مرافق التحميل

رقم الفقرة	التفاصيل	الوحدة	الكمية	سعر الوحدة (رقماً)	سعر الوحدة (رقماً)	المبلغ الكلي	الملاحظات
6	<p><b>إعمال الليخ والتثرت والتغلييف من الخارج:</b></p> <p>1- تجهيز المواد والعمال والمعدات والادوات للقيام باعمال الليخ بمونة الاسمنت والرمل بنسبه خلط (3:1) مع عمل مساطر شاقولية بمساقه لا تزيد عن (1) م بين مسطرة واخرى ويكون معدل سمك ليخ الجدار (2) سم ويكون الليخ جر وعلى ان تكون الواجهه النهائية مستوية وخالية من التموجات والاركان شاقولية وتكون الزوايا حادة شاملا سعر تنظيف الجدران من الغبار والمواد العائقة جيدا والتثرت بمونه الاسمنت الابيض والرمل بنسبة خلط (1:1) وحسب المخططات وحسب موافقه اللجنة المشرفة .</p> <p>ملاحظة: يكون التثرت كبس ويكون اللون حسب توجيهات اللجنة المشرفة وبموجب المواصفات الفنية.</p>	م <sup>2</sup>	300				
7	<p><b>اعمال الصبغ:</b></p> <p>تجهيز المواد والعمال والمعدات للقيام بالصبغ ثلاث طبقات بموجب المواصفات الفنية على ان تكون الاصباغ من اجود الانواع المتوفرة في الاسواق المحلية وحسب موافقة المهندس المشرف وكما يلي:</p> <p>أ- الصبغ بالايمولشن بمساحه البياض الخاصة بالجدران.</p>	م <sup>2</sup>	336				

شركة غاز الجنوب (شركة عامة)  
جدول كميات: إنشاء بناية الصيانة في مرفأ التحميل

رقم الفقرة	التفاصيل	الوحدة	الكمية	سعر الوحدة (رقماً)	سعر الوحدة (رقماً)	المبلغ الكلي	الملاحظات
11	<p><b>التطبيق بالكاشي السيراميك لارضيات المجموعه الصحية:</b></p> <p>تجهيز المواد والمعدات والعمال وكل ما يتطلبه العمل والقيام بتطبيق الارضيات بالسيراميك المحبيب (نوع فيفتامى أو امارتي بابعاد (30*30) سم او (40*40) سم وحسب القياسات المطلوبة لارضية الحمام باستعمال مونة الاسمنت المقاوم للاملاح والرمل بنسبة خلط (3:1) ويشريت وجه الكاشي بمونة الاسمنت الابيض والرمل بنسبة (1:1) مع اضافة الخيرة واللون وحسب قناعة اللجنة المشرفة تم يمسح ويغلى للمحافظة عليه أثناء تقدم العمل ويتم العمل حسب توجيهات اللجنة المشرفة.</p>	م <sup>2</sup>	15				
12	<p><b>اعمال الابواب الخشبية :</b></p> <p>تجهيز المواد والمعدات والعمال وكل ما يتطلبه العمل والقيام باعمال تصنيع وتركيب وتثبيت ابواب من الخشب كيس طيفتين من كل جانب بالمعاكس الصاج بسمك (3) ملم لكل طبقة شاملا السعر الاطار خشب جاوي قياس (6*3) اتج وعمل اللوبرات اسفل الباب والبليت الالمنيوم بارئفاع (25) سم كيج (18) لابواب الحمامات فقط من الاتجاهين والكيلون سويج الانكليزي المنشأ من النوع الجيد مع الترمادات عدد(3) مع الصبغ بالدملوك (3) قاط من النوع الجيد وكافة الملحقات الازمة على ان تكون الاعمال حسب المخططات وحسب موافقة اللجنة المشرفة. وكما يلي:</p>	عدد	7				
	-1 ابواب خشبية بابعاد (1x2.1) م						

شركة غاز الجنوب (شركة عامة)  
جدول كميات: إنشاء بناية الصيانة في مرافق التحميل

رقم الفقرة	التفاصيل	الوحدة	الكمية	سعر الوحدة (رقماً)	سعر الوحدة (رقماً)	المبلغ الكلي	الملاحظات
8	<b>التغليف بالسيراميك لجدران المجموعه الصحية:-</b> تجهيز المواد والمعدات وكل ما يتطلبه العمل للقيام باعمال التغليف بالسيراميك ويستعمل مونة الاسمنت المقاوم للملاح بنسبة خلط (3:1) كمادة رابطة وبشربت السيراميك بمونة الاسمنت الابيض والرمل وينسبه خلط (1:1) يكون السيراميك نوع فينتامي أو أماراتي بابعاد (20*40)سم او (20*30) سم وبارتفاع 3م شاملا السعير اعمال اللبخ بمونة الاسمنت والرمل للجدران المراد تغليفها ويتم العمل حسب توجيهات اللجنة المشرفة.	م <sup>2</sup>	62				
9	<b>التطبيق بالسيراميك للارضيات:</b> تجهيز المواد والسعدات والعمال والقيام بالتطبيق بالسيراميك (40*40)سم او (50*50) سم نوع فينتامي أو أماراتي وباستخدام مونة الاسمنت المقاوم والرمل (3:1) وبشربت وجه السيراميك بمونة الاسمنت الابيض والرمل (1:1) ثم يمسح بالجنفاص ويغطي بالرمل الجاف للمحافظة عليه اثناء تقدم العمل ويتم العمل حسب توجيهات اللجنة المشرفة.	م <sup>2</sup>	135				
10	<b>الازارة من السيراميك:</b> تجهيز المواد والمعدات والعمال وكل ما يتطلبه العمل والقيام ببناء ازارة من السيراميك قياس (30*10)سم او (40*10)سم وباستخدام مونة الاسمنت المقاوم للملاح والرمل (3:1) نسبة خلط حجمية وبشربت الوجه بمونة الاسمنت الابيض والرمل (1:1) مع اضافة الخبيرة واللون وحسب توجهات اللجنة المشرفة ملاحظة: تطابق مفاصل الازارة مع مفاصل الكاشي.	م <sup>ط</sup>	120				

شركة غاز الجنوب (شركة عامة)  
جدول كميات: إنشاء بنائة الصيانة في مرافق التحميل

رقم الفقرة	التفاصيل	الوحدة	الكمية	سعر الوحدة (رقماً)	سعر الوحدة (رقماً)	المبلغ الكلي	الملاحظات
13	<p><b>اعمال الالمنيوم:</b>  تجهيز المواد والمعدات والعمال والقيام بتصنيع وتركيب وتثبيت نوافذ من الالمنيوم كاملة مع الاطار وكافة الملحقات (يدانك، نرمانات، الاطار الحديدي) على ان يكون التثبيت للشباك من الجزء الداخلي للجدار مع تثبيت اطار من المنيوم من الداخل مع عمل مانع ذباب للشبابيك تماماً السعير تركيب وتثبيت الزجاج والكتيبة الحديدية بالنقطة التي تحدد من قبل لجنة الاشراف وحسب المخططات والمواصفات الفنية وتوجيهات المهندس المشرف.</p> <p>وكما يلي:</p> <p>1- ابواب الالمنيوم للحمامات بابعاد (0.8x2.1)م عدد 3</p> <p>3- شباك الالمنيوم بابعاد (1.5x1.2)م واحد ثابت واثنان متحرك عدد 10</p> <p>4- شباك الالمنيوم بابعاد (1x0.5)م للحمامات ملاحظة: يكون نوع الالمنيوم سعودي برونزي والازجاج مظلل برونزي . عدد 3</p>						

شركة غاز الجنوب (شركة عامة)  
جدول كميات إنشاء بناية الصيانة في مرفأ التحميل

رقم الفقرة	التفاصيل	الوحدة	الكمية	سعر الوحدة (رقماً)	سعر الوحدة (رقماً)	المبلغ الكلي	الملاحظات
14	<p><b>الاعمال الحديدية :</b></p> <p><b>الاعمال الحديدية :</b></p> <p><b>ا- الابواب الحديدية:</b></p> <p>تجهيز المواد والمعدات والعمال والقيام بتصنيع وتركيب وتثبيت ابواب من الحديد البليت كاملة مع كافة الملحقات (بليت، كيلون، نر مادات، الاطار الحديدي) على ان تكون مقاطع الحديد المستخدم من المقاطع الكريئال ويركم بيليت وجهين كيج (18) والصبغ بالدهان ثلاث طبقات فوق طبقتين من الصبغ مانع الصدا ومعالجة اماكن اللحام بمعجون الفايبر بعد التنعيم شاملا السعر تركيب وتثبيت الزجاج والكتيبة الحديدية بالنقشه وحسب المخططات والمواصفات الفنية وتوجيهات المهندس المشرف.</p> <p>وكما يلي:</p> <p>1- باب حديد بابعاد (2,9x2,5)م</p> <p>2- شباك حديد بابعاد(1,8x0,5)م</p> <p><b>ب - السلم الحديدي:</b></p> <p>تجهيز المواد والمعدات والعمال وكل ما يتطلبه العمل والقيام بتقطيع وتصنيع وتركيب وتثبيت سلم حديدي من الانابيب وحسب الابعاد والتفاصيل المشته في المخططات على ان يصبغ بالدهان ثلاث طبقات فوق طبقتين من صبغ مانع الصدا ويثبت من الاعلى ومن الاسفل ومن الجانب وكما هو موضح في المخططات شاملا السعر تثبيت اعمدة السلم بخرسانة الممشى كما في المخطط وكذلك صب الخرسانه العادية لتثبيت السلم من الاعلى بنسبة خلط (4:2:1) ويتم العمل حسب توجيهات اللجنة المشرفة</p>	عدد عدد	1 2				
		عدد	1				

شركة غاز الجنوب (شركة عامة)  
جدول كميات: إنشاء بناية الصيانة في مرفأ التحميل

رقم الفقرة	التفاصيل	الوحدة	الكمية	سعر الوحدة (رقماً)	سعر الوحدة (رقماً)	المبلغ الكلي	الملاحظات
15	<p><b>التسطيح:</b> تجهيز المواد والمعدات والعمال وكل ما يتطلبه العمل والقيام بتسطيح البناية بموجب المخطط وتوجيهات اللجنة المشرفة وكما يلي: 1 تنظيف السطح من الغبار والمواد العالقة. 2 صبغ السقف بطبقتين من الفلانكوت رقم (5). 3 فرش طبقتين متعاكستين من الزفت (20/30) وبسمك لا يقل عن (2) سم 4 فرش طبقتين متعاكستين من اللباد الاسفلتي على ان لا تقل مسافة التداخل عن (10) سم فرش طبقه من الزفت في اماكن التداخل. 5 فرش طبقة من الفلين التركي بسمك (5) سم (مع اخذ الميل بنظر الاعتبار بموجب المخطط مع الدق الحديد). 6 فرش طبقه من الرمل التنظيف سمك (5) سم . 7 التطبيق بالشتايكر (80x80x4) سم نوع بغداد مع مراعاة استقامة المفاصل شاملا السعر استعمال الكونكريت لصب الحافات وملئ المفاصل بالماستك الحديد مع الكوي ويتم العمل حسب توجيهات اللجنة المشرفة. ملاحظة: تدرع المسافات الافقية فقط</p>	م2	200				

شركة غاز الجنوب (شركة عامة)  
جدول كميات إنشاء بناية الصيانة في مرافق التحميل

رقم الفقرة	التفاصيل	الوحدة	الكمية	سعر الوحدة (رقماً)	سعر الوحدة (رقماً)	المبلغ الكلي	الملاحظات
16	<p><b>التأسيسات المائية والصحية :</b>  تجهيز المواد والعمال والقيام بتركيب وتثبيت التأسيسات الصحية المدونة اذناه وتجهيز وتركيب وربط تاسيسات الماء البارد والحار (تاسيس دفن) و الاقطار حسب ما مبين بالمخططات (تعتبر اسعارها من ضمن اسعار الفترات اذناه ولا تدرج كفقرة مستقلة) مع وضع انبوب وقاية في مكان الذي يخترق فيه الانبوب الجدار علماً بان كافة الانابيب من الحديد المغلون (Class B) الوزن المتوسط على ان تطلق الانابيب بطلاء مقاوم للصدأ قبل التأسيس وطبقة اخرى بعد التأسيس ويشمل السعر كافة الملحقات المطلوبة من عكوس وتقاسيم وصمامات ويجب ان تكون جميع المواد من اجود الانواع المتوفرة في الاسواق وبموافقة المهندس المشرف مسبقاً مع القيام بعد اتابيب المجاري الداخلية والخارجية والاقطار حسب ما مبين بالمخططات وباستعمال انابيب بلاستيك (UPVC) ضغط عالي من مثنائي عدا المحلية والسورية وكل ما يتطلبه من عكوس وتقاسيم وكليات ارضيه واغطية لفوهات التنفيس وفوهات التسليك مع اقبالها مع حفر القنوات للمجاري واعادة الدفن (تعتبر اسعارها من ضمن اسعار الفترات اذناه ولا تدرج كفقرة مستقلة) وتوصيلها وربطها الى احواض التنقيش والتعفين وكما يلي من تفاصيل للمجاري والماء:</p>						
	<p>1 مغبله فرפורي ايراني مع خلاط كروم للماء الحار والبارد (نوع روماني ثقيل) مع الكلي الخاص بها وكافة الملحقات شاملا السعر قاعدة (مئاد) تثبت بالجدار مع تجهيز الحمامات بسبت من مانكة الصابون والمناشف مع مرآة من النوع الجيد تكون بعدد المغاسل.</p>	عدد	2				

شركة غاز الجنوب (شركة عامة)  
جدول كميات: إنشاء بناية الصيانة في مرافق التحميل

رقم الفقرة	التفاصيل	الوحدة	الكمية	سعر الوحدة (رقماً)	سعر الوحدة (رقماً)	المبلغ الكلي	الملاحظات
2	مرحاض فرغوري شرقي اردني مع خزان الطرد الخاص به مع حنفية براس مطلية بالكروم 1/2 عتدة مع كافة الملحقات.	عدد	2				
1	1 - شاور فرغوري حوض وقدم (80x80)سم شاملا السعر الكبير فوش.	عدد	1				
2	2 - خزان سعة (1,5)م <sup>3</sup> بلاستيك شامل سعر الغطاء والطرافة مع ربط اتكيب الماء الصاعد والنازل وانبوب الماء الفائض وانبوب التفنيس مع وضع الخزان مع قاعدة مناسبة توضع فوق سطح البناية.	عدد	1				
3	(المنهول)حوض التفنيس تجهيز المواد والسعدات والعمال وكل ما يتطلبه العمل والقيام ببناء احواض تفنيس من الطابوق ومونة الاسمنت المقاوم للاملاح والرمل بنسبة خلط(3:1) مع اللبخ من الداخل والخارج مع عمل صبة كونكريتية للأرضية والاساس بنسبة خلط(4:2:1) باستعمال الاسمنت المقاوم للاملاح شاملا السعر كل ما يتطلبه العمل من اغطية اهين والاطار الخاص به من حديد الزاوية مع الطلاء بصيغ سابع الصدا بطبقتين وتوصيل الانابيب بمجرى الانبوب في الارضية مع عمل ساقية في الارضية شاملا السعر كل ما يتطلبه العمل من حفر وقوالب ودفن حول الحوض مع الدق الجيد والتخلص من تراب الحفر الزائد ورمية خارج الموقع وحسب توجيهات اللجنة المشرفة كما يلي: -منهولة بابعد (50x50)سم حوض التفنيس :	عدد	3				

شركة غاز الجنوب (شركة عامة)  
جدول كميات إنشاء بناية الصيانة في مرافق التحميل

رقم الفقرة	التفاصيل	الوحدة	الكمية	سعر الوحدة (رقماً)	سعر الوحدة (رقماً)	المبلغ الكلي	الملاحظات
	<p>تجهيز المواد والمعدات وكل ما يتطلبه العمل والقيام بإنشاء خزان التعفين (سينك تانك) من طابوق الماكنة ومونة السمنت المقاوم للاملاح والرمل والكونكريت المسلح بموجب المخطط شاملاً السعر كل ما يتطلبه العمل من حفريات ترابية ودفن حول الحوض مع الدق الجيد والتخلص من التراب الزائد خارج منطقة العمل واغطية من الايمين واطاراتها مع الصبغ بطبقتين من صبغ مانع الصدأ وكذلك لبخ الجدران من الداخل والخارج بمونة الاسمنت المقاوم للاملاح والرمل بنسبة خلط (3:1) كما يشمل السعر نصب القوالب وحديد التسليح وانبوب التنفيس (2) حدة ويتم العمل حسب المخططات و توجيهات اللجنة المشرفة.</p> <p>2 أنابيب مياه الأمطار</p> <p>تجهيز المواد والمعدات والعمال وكل ما يتطلبه العمل والقيام باعمال تجهيز ونصب وتثبيت انابيب مياه الامطار من البلاستيك قطر (10) سم بارتفاع البناية الموضحة بالمخططات مع تثبيت الراس والمصب ويتم العمل حسب المخطط وتوجيهات اللجنة المشرفة.</p> <p>ملاحظة: يشمل السعر للفقرات اعلاه من مد انبوب تغذية قطر ¼ انج و سليفات ودفنها من اقرب مصدر تغذية ماء للبناية.</p>	عدد	1				
		عدد	1				

رقم الفقرة	التفاصيل	الوحدة	الكمية	سعر الوحدة(رقماً)	سعر الوحدة(كتابة)	المبلغ الكلي	الملاحظات
	<p><b>التأسيسات الكهربائية:</b> تشمل تجهيز المواد والأدوات والمعدات واستخدام الكادر الفني الجيد للقيام بأعمال التأسيسات الكهربائية بطريقة أنابيب بلاستيك غير معادة دفن واستخدام أسلاك مفردة اردنية أو جزائرية وكما يلي :</p> <p>أ- قياس ( ١,٥ ملم ) للإنبارة والمرآح ومفرغة الهواء ب- قياس ( ٢,٥ ملم ) للسوككات ج- قياس ( ٤ ملم ) لسويجات التشغيل ذات (45A) وحدات التبريد المنفصلة (Split Unit) . د- سلك ارضي قياس ( ٢,٥ ملم ) يؤمن من لوحة التوزيع إلى كافة التركيب الكهربائية بدون استثناء (كالسوككات والمرآح ومفرغات الهواء وقواعد الفلوريسنت ... الخ) يجب دراسة جدول المواصفات والكميات مع الخرائط الكهربائية المرفقة جيداً قبل التسعير مع الالتزام التام بنوعية المواد الكهربائية المجهزة والملاحظات الفنية وحسب ما مبين في الجدول أدناه واتباع تعليمات وتوجيهات اللجنة المشرفة على العمل ، وعلى أن يكون تسعير الفقرات متضمناً أجور العمل والأسلاك الكهربائية والتلفونية و أنابيب البلاستيك وملحقاتها. وتشمل تجهيز ونصب وتأسيس وربط ما يلي :-</p>						
أولا ١	<p>بنتل تغذية كهربائية نوع مطري ذو بابين منفصلين (Outdoor\DoubleDoor) سمك بليت البنتل ( ٢,٥ ملم ) وينصب خارج البناية على محمل حديدي ( Stand ) بارتفاع ( ١/٢ ) متر ويخفف المحمل من أربع جهات باستخدام بليت عظمي بنفس اللون للبنتل باستعمال البراعي ويثبت المحمل على صبة خاصة به على ممشى البناية الخارجي وتمد سليفات قياس ( ٣ أنج ) عدد ( ٣ ) تحت ممشى البناية مع عكس ( ٣ أنج ) لكن سليفة أسفل البنتل كما موضح في الرسم المرفق ويزود البنتل بقل سويج</p>	عدد					

رقم الفقرة	التفاصيل	الوحدة	الكمية	سعر الوحدة (رقماً)	سعر الوحدة (كتابة)	المبلغ الكلي	الملاحظات
	<p>ويحتوي البند على ما يلي:-</p> <p>أ - عدد واحد قاطع دورة رئيسي (4P* 250A)</p> <p>ب - عدد اثنان قاطع دور فرعي (4P*150A)</p> <p>(مفشاً قواطع الدورة أطلاه شنايدر فرنسي أصلي نوع MG ومزود بشهادة المنشأ حتماً و في حالة عدم القدرة على تجهيز النوع الأصلي مع شهادة المنشأ ذكر ذلك عند تقديم المطاء مع ذكر نوع ومنشأ البديل وتكون التوصيلات الداخلية للبند بواسطة رواسط معزولة بشرنكج وملون حسب الأطوار) .</p> <p>ج- راسطة أرضي مثقبة بعشرة ثقوب مع البراغي وتنتوت وواشرات ولكات لكل ثقب .</p> <p>د- تيرمنال (Connector) متعدد القياسات لربط القاطعات وتوصل إليه كافة قواطع الدورة الموجودة في البند المذكور مع قابلو التغذية الرئيسي مع نقاط ربط احتياطية بعدد ثمانية على الأقل والتيرمنال من نوع PVC ذات غطاء شفاف ويكون مرقم وليس نوع البلاستيك الأبيض.</p> <p>هـ - قاعدة البند تثقب من الأسفل ب(٦) ثقب مختلف القياسات ويثبت في كل ثقب كلاند قابلو كامل ومحكم (أي مجموع الكلاندا = ٦) .</p> <p>و- يثبت على لوحة البند الداخلية أجهزة قياس التيار (C.T) والفولتية مع مغيرات SELECTOR لقراءة فولتية والتيار كل طور على حده و تثبت على واجبه البند الخارجية ثلاثة مصابيح إشارة لبيان وجود التغذية الكهربائية في البند.</p> <p>ز- إنارة فلوريسنت داخل البند مع سويج بنوي</p> <p>ح- تنصب كافة السوككات على ارتفاع (٣٠سم) ما عدا سوككات الحمام و سويج الإنارة و قاطع الدورة الخاص بالتبريد والتدفئة على ارتفاع (١٢٠سم).</p>						

رقم الفقرة	التفاصيل	الوحدة	الكمية	سعر الوحدة (رقماً)	سعر الوحدة (كتابة)	المبلغ الكلي	الملاحظات
٢	لوحة توزيع تنصيب داخل البناية وتحتوي على قاطع دورة ثلاثي الأطوار (١٥٠) أمبير رئيسي ويحتوي على (٣٦) قاطع ومنها ٢٠ قاطع سعة (٢٢) أمبير نوع القاطع شنايدر الأصلي .	عدد	١				
٣	سويج أحادي (٤٥) أمبير لتغذية وحدات التبريد المنفصلة ويصل منه أنبوب تغليف لغاية موقع وحدة التبريد يتم خلالها أسلاك منفردة نوع PVC ويدون ترك إي اثر ظاهر للأسلاك المغذية لهذه الوحدات .	عدد	٨				
٤	سويج سوكت أحادي (١٣) أمبير شنايدر أصلي .	عدد	٩				
٥	سويج سوكت ثنائي (١٢) أمبير شنايدر الأصلي .	عدد	١١				
٦	سويج إنارة رباعي شنايدر الأصلي .	عدد	١١				
٧	مفرغة هواء توشيبا العربي قياس (٣٥*٣٥) سم .	عدد	٣				
٨	دكت مفرغة هواء مصنوع من مادة الجينكو ومطلبي بطلاء تبني غامق طبقتين يثبت على فتحة مفرغة الهواء من الخارج وباستخدام فشر مع مشبك معدني يسد فتحة الدكت الخارجية .	عدد	٣				
٩	قاعدة فلوريسنت (٤) قدم ثنائية الشمعة نوع مطرية المحولات استرالية والشمعات فليس	عدد	١٣				
١٠	سوكت تلفون (نوع فيشة) دبل لاين ، وتؤسس أسلاك تلفون أردنية او ما يكافئها ذو عازل جيد سعة (٢بير) بحيث كل سوكت يجهز بخط هاتف غير مشترك (أي خطين لكل غرفة) .	عدد	١٢				
١١	سخان كهربائي سعة (١٢٠) لتر نوع الجابري .	عدد	١				
١٢	مروحة سقفية نوع توشيبا العربي الأصلي مع كافة ملحقاتها .	عدد	٧				
١٣	قاعدة فلوريسنت (٢) قدم المحولات استرالية والشمعات فليس .	عدد	٥				
١٤	قاعدة فلوريسنت ٢ قدم رباعية الشمعة منشوري (مارتي الصنع تحتوي على اربع محولات (chock coil) تثبت في السقف الثانوية .	عدد	٣٤				
١٥	سبوت لايت (SPOT LIGHT) دائري ذو مصباح مزوج ذهبي اللون سعودي أصلي من نوع (EGA)(220V*23W)	عدد	٥				

شركة غاز الجنوب (شركة عامة)

جدول كميات :- إنشاء بداية الصيانة في مرفأ التحميل

رقم الفقرة	التفاصيل	الوحدة	الكمية	سعر الوحدة (رقماً)	سعر الوحدة (كتابة)	المبلغ الكلي	الملاحظات
١٦	وحدات تبريد منفصلة (AIR CONDITIONER SPLIT UNIT) ٢ طن LG كوري الأصلي ذات ضاغط ترددي RECIPRATING مع ضمان لمدة سنة كاملة مع كافة ملحقاتها من أنابيب السحب والدفع النحاسية وعوازل .	عدد	٨				
١٧	صندوق ربط خطوط هاتف رئيسي معدني مطري محكم ضد الرطوبة والغبار ذو باب مفصلي مزود بقل سويج ويحتوي على تيرمنلات ذات براغي وليس كبس أي نوع (Screw Connection) وليس من نوع البلاستيك الأبيض ويكون خاص بربط خطوط الهاتف ومرقم ، يسع الصندوق (٣٠) خط هاتف يثبت الصندوق على حذر البناية من الخارج بواسطة فشر وعلى ارتفاع (١,٢٥) م ، قاعدة الصندوق تتقب من الأسفل بثلاثة ثقوب قياسها (١,٥ ~ ٢) انج ويثبت في كل ثقب كلاند قابلو كامل وتوضع سليفة معدنية قياس (٣ انج) أسفل الصندوق تحت ممشي البناية مع عكس جهة الحائط وتري معدني ذو غطاء تصعد القابلات القادمة من البدالة الرئيسية ملثما الصندوق أجنبي هذا الصيني.	عدد	١				
١٨	سويج سوكت احادي نو مصباح اشارة (٣٢) امبير شتايدر الاصلي .	عدد	١٣				
١٩	تؤسس منظومة ارضي قياسية متكاملة باستخدام قضيب ارضي (شيش نحاس) بطول (8 قدم ، 240cm ) وقطر (3/4 انج 2cm) مع سنك نحاسي ارضي (1c*35mm <sup>2</sup> ) يربط احد طرفيه بصورة محكمة بواسطة قضيب مع طرف القضيب إما الطرف الأخر فيربط مع راسطة الأرضي الموجودة داخل البنل الكهربائي الخارجي ويتم دفن القضيب النحاسي داخل التربة بحيث يضمن تحقيق مقاومة أرضية ٥ أوم أو اقل مع عمل حوض كونكريتي موضح في السخبط المرفق. وفي حالة عدم الحصول على المقاومة الأرضية المطلوبة فيجب إضافة قضيب أخر وربطه بالقضيب الأول عن طريق قطعة ميكانيكية من نفس المعدن وهكذا لحين الحصول على قيمة المقاومة الأرضية المطلوبة مع ملاحظة تاريض طبقة التسليح في القابلات .	عدد	١				

رقم الفقرة	التفاصيل	الوحدة	الكمية	سعر الوحدة (رقماً)	سعر الوحدة (كتابة)	المبلغ الكلي	الملاحظات
ثانيا	<p><b>القبابوات والأسلاك:-</b> وتشمل تجهيز ومد وتأسيس وربط مايلي :-</p> <p>أ- ١ - قابلو كهرباء مسطح قياس (40*50mm<sup>2</sup>) مع سلك ارضي احادي معزول قياس (35mm<sup>2</sup>) يؤسسان بشكل نظامي بين بنى التغذية ومصدر التغذية .</p> <p>٢- يمد القابلو والسلك الأرضي اعلاه بطريقة الدفن بعمق (١متر ) للمسافة بين البناية والمصدر .</p> <p>٣- فرش طبقة رمل مغريل ناعم بسلك (١٥) سم في خندق حفر القابلو مع سلك الأرضي .</p> <p>٤- يغطيان طبقة رمل مغريل ناعم أخرى وبسلك (٢٠) سم ويتم حديها مرتين كل (١٥) سم .</p> <p>٥- تغطي بشتاكر مستطيل على طول مسار خندق الحفر .</p> <p>٦- يدفن بالتراب ويدفن ثمريط دلالة قابلو بلاستيك (احمر او اصفر) منتصف المسافة ما بين الشتاكر وسطح الارض ومع وضع علامات كونكريتية مذكور عليها (BURIED CABLES) دلالة قابلو بواقع علامة كل (٢٠) متر .</p> <p>وعلى المقاول زيارة موقع العمل وملاحظة مسار القابلو وفي حالة تقاطع القابلو مع شارع ميلط يشمل السعر تكبير وحفر صبة الشارع وحفر خندق بعمق (٧٠ سم ) ويعرض (٥٠ سم ) وصب طبقة كونكريت بعمق (١٠ سم) ثم توضع سليفة بلاستيك عدد (٣) قياس (٤ انج) وتغطي السليفة بطبقة من الكونكريت إلى مستوى سطح الشارع .</p> <p>ب- قابلو كهرباء قياس (40*35mm<sup>2</sup>) مع سلك ارضي احادي معزول قياس (16mm<sup>2</sup>) يؤسسان بين بنى الكهرباء خارج البناية ولوحة التوزيع داخل البناية .</p> <p>ملاحظة :- كل القابلات ذات قلب مصنوع من النحاس وذات عازل PVC</p>	م. ط	٤٥٠				
		قطعي					

Drawing No:

Project No:	Date:
Approved: (Signature)	Checked: (Signature)
Drawn: (Signature)	Designed: (Signature)

Systems

ARCHITECTURE			
CIVIL/MECH ENG			
STRUCTURAL ENG			
MECHANICAL ENG			
ELECTRICAL ENG			

Drawing Issue Checklist

Plan

Location:

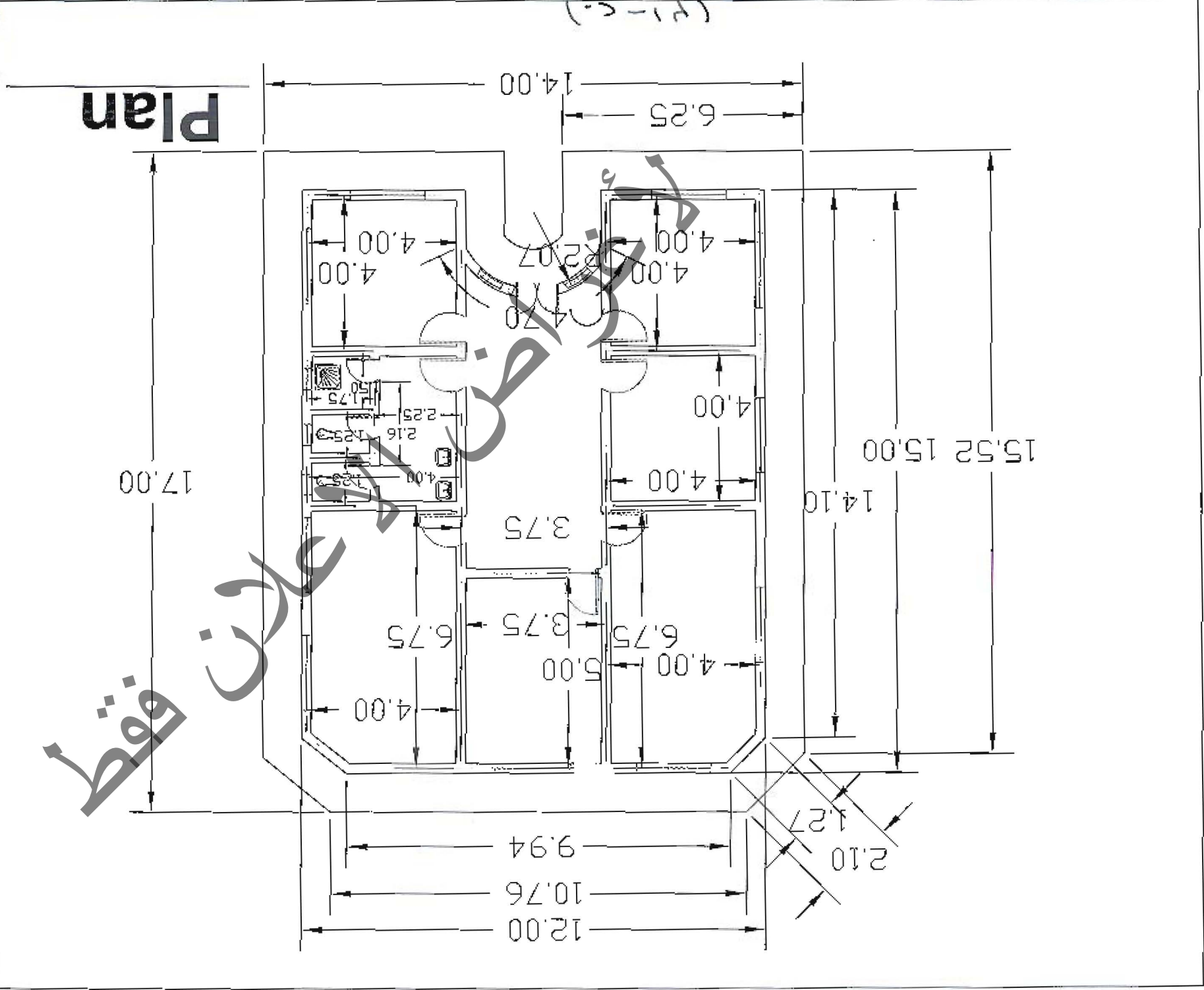
المدينة المنورة

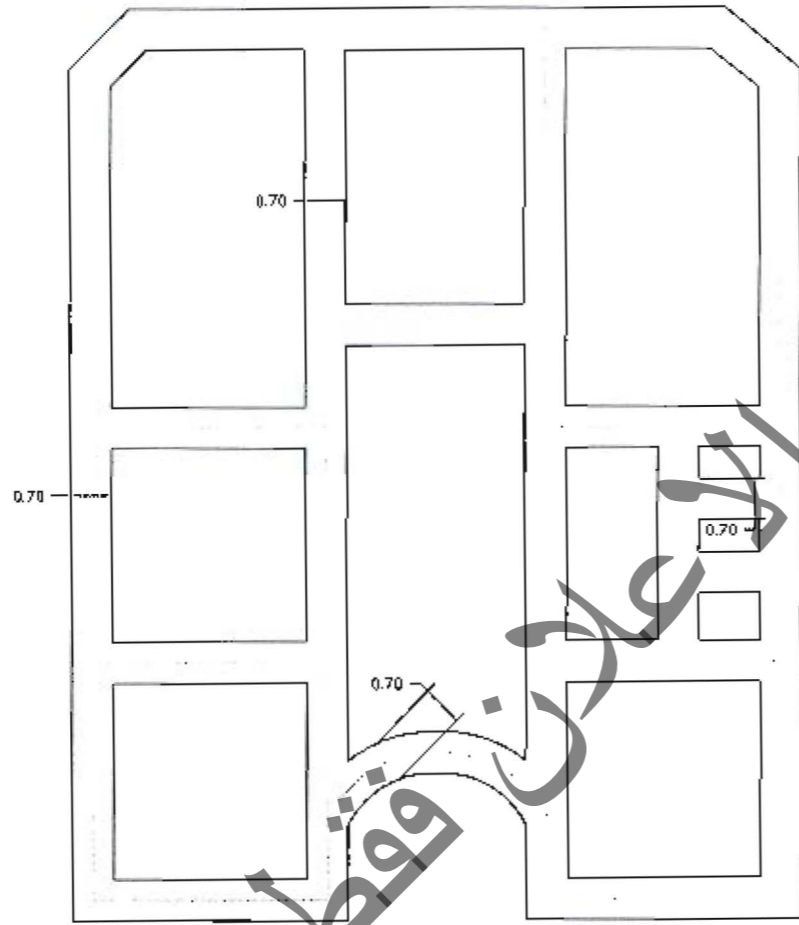
Design Dept:

**SOUTH GAS COMPANY**

No	Revisions	Date

General Notes





(15-11)

مركز الدراسات والبحوث

General Notes

Bill of Materials

No.	Revision/Issue	Date

**SOUTH GAS  
Company**  
Design Dept.

Location

شعبة الصيانة في  
المرضا

Category

مخطط حفر الأساس

Drawing Issue Description

ARCHITECTURE	
CIVIL / P/ENG	
STRUCTURAL ENG	
MECHANICAL ENG	
ELECTRICAL ENG	

Signature

Designed: Hussain Sadiq

Drawn: Zuhair Saadi

Checked: Hussain Hani

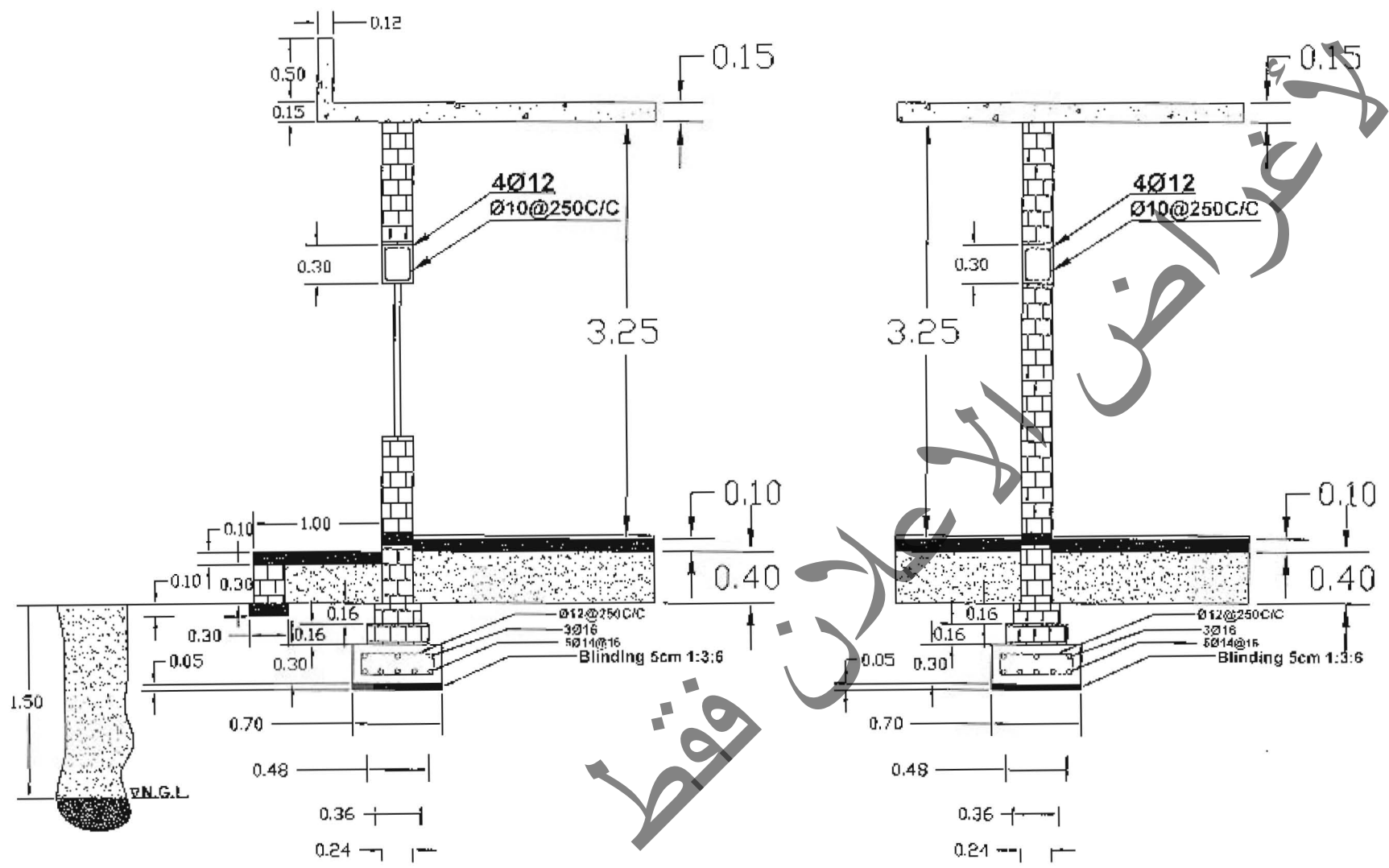
Approved: Hussain Hani

Proj. No.	Date	Scale

Drawing No:







General Notes

NO of Sheets

No.	Description	Date

**SOUTH GAS Company**

Location: شعبة الصيانة في المرقا

Drawing Title: مقطع أنشائي في الجدار

Drawing Issue Description:

ARCHITECTURE	
CIVIL / P/E/ENG	
STRUCTURAL ENG	
MECHANICAL ENG	
ELECTRICAL ENG	

Remarks:

Design: Elmasri / 10/2011

Drawn: Osama El

Checked: Mohamed Youssef

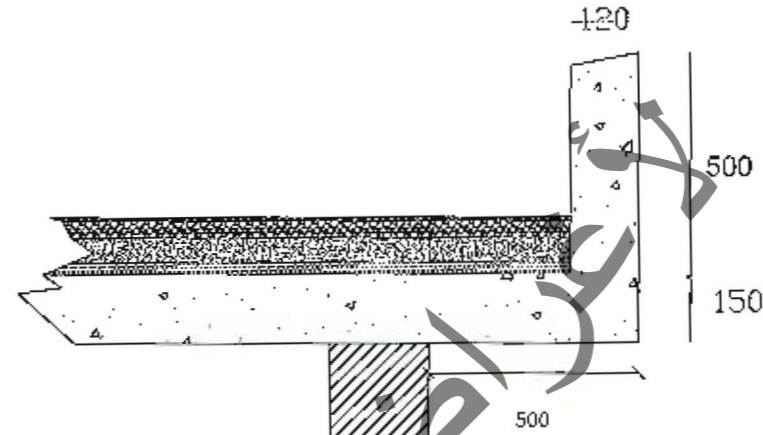
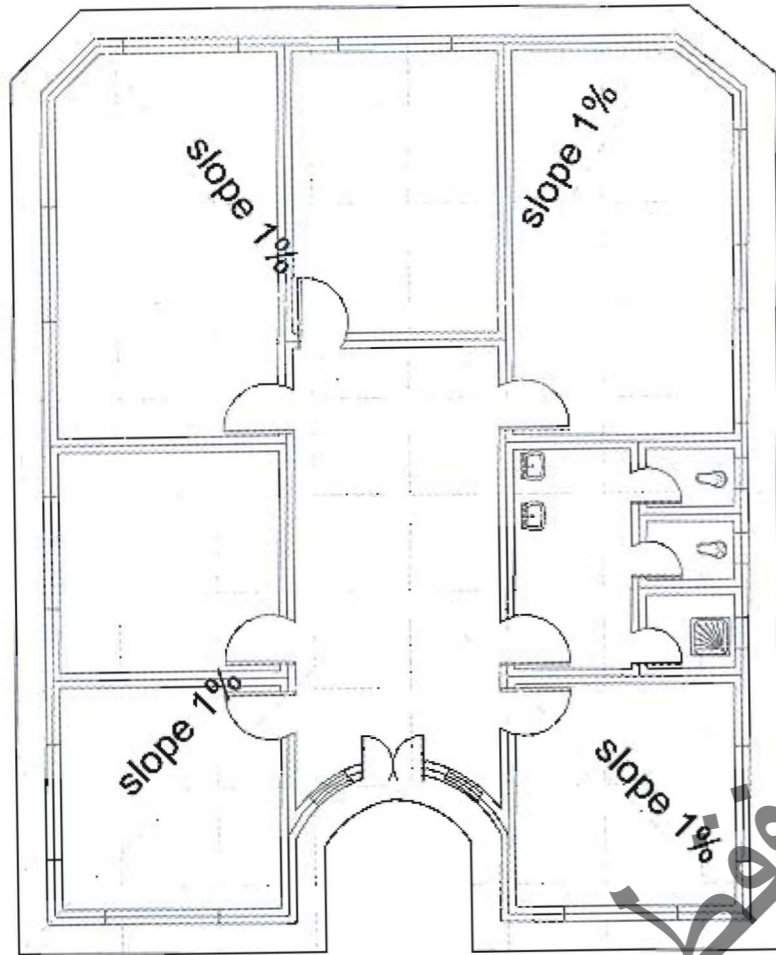
Approved/Under Revision:

Proj. No	Title	Scale

Drawing No:

(٢١ - ٢٤)





- CONCRETE TILES 0.8\*0.8 WITH MASTIC FILING THE JOINTS
- 50mm CLEAN SAND
- 50mm Cork
- Asphalt sheets (2 layers - opposite )
- Asphalt <sup>20</sup>/<sub>30</sub> (2 -layers )
- Flincoat coating
- 150 mm THICK REINFORCED CONCRET SLAB

التشطيب

(٢١-٤٦)

General Notes

Rev. No.

No. Revision/Issue Date

**SOUTH GAS Company**  
Design Dept.

Location

شعبة الصيانة في  
المرقأ

Drawing No.

مخطط التسطیح

Drawing Issue Description

ARCHITECTURE	
CIVIL / PHERG	
STRUCTURAL ENG.	
MECHANICAL ENG.	
ELECTRICAL ENG.	

Signature

Designed: Zahid Saad

Drawn: Zahid Saad

Checked: Ahmad Zahid

Approved: Bassam Q. Alshaybani

Proj. No. Date SCALE (EAM)

Drawing No.









