

2011

شركة غاز الجنوب
(شركة عامة)
مكتب معاون المدير العام
قسم التصاميم

تصميم وتجهيز ونصب محطة وقود متكاملة في الرميلة الشمالية

اعداد:
شعبة التصاميم الانشائية
شعبة التصاميم الصناعية

(٦٠ - ١)

شركة غاز الجنوب (شركة عامة)

تصميم وتجهيز ونصب محطة وقود متكاملة /الرميلة الشمالية

وصف العمل :-

يتضمن العمل تصميم وتجهيز ونصب وفحص وتشغيل محطة وقود متكاملة (بنزين + زيت الغاز) مع إنشاء بناية بطريقة البناء التقليدي تكون الجدران من الطابوق والسقف من الكونكريت المسلح مع أعمال السقائف وصب أرضيات المحطة باستخدام الكونكريت المسلح وحسب المواصفات والمخططات المذكورة في وثائق المناقصة في الرميلة الشمالية.

الشروط الفنية:

1. يتوجب على المقاول زيارة موقع العمل للاطلاع على طبيعة العمل قبل التسعير وسوف لن يسمح باي سوء فهم لاحقاً .
2. تعتمد المواصفات القياسية الأمريكية (ASTM)(95-CODE-ACI) لبقية المواد المضافة للمواصفات العراقية عدا ما يذكر خلاف ذلك.
3. توفير الحراسة الكافية للعمل.
4. على المقاول توفير الماء الصالح للعمل (RO) .
5. على المقاول تجهيز مكعبات لفحص الخرسانة على أن تكون قوة التحمل لا تقل عن (٢١ نت/م^٢م) بعمر (٢٨) يوم بنسبة خلط (٤:٢:١) عدا ما يذكر خلاف ذلك .
6. يجب ان تكون نسبة الماء إلى الاسمنت (W/C) لا تزيد عن ٤٥ . للإعمال الخرسانة عدا ما يذكر خلاف ذلك
7. جميع المواد الإنشائية يجب ان تخضع للفحوصات المختبرية قبل المباشرة بالعمل وبإشراف اللجنة المشرفة .
8. عدم قبول اي تحفظ من قبل المقاول على فقرات جدول المواصفات والكميات وعلى المناقص الالتزام بجميع شروط ومواصفات المناقصة .
9. على المقاول تجهيز المواد اللازمة وكافة المعدات والآليات التي تتضمن تنفيذ العمل عدا ما يذكر خلاف ذلك .
10. ازالة كافة المخلفات وتنظيف الموقع بعد إكمال العمل وأبعادها إلى مكان تحدده اللجنة المشرفة .
11. على المقاول الرش بالماء للأعمال الخرسانية والبناء بالطابوق واللبخ ولمدة لا تقل عن سبع أيام .
12. على المقاول التقيد بتعليمات السلامة والإطفاء أثناء العمل ويتحمل مسؤولية أي أضرار قد تحدث نتيجة العمل أو بسببه.
13. يتحمل المقاول كلفة الفحوصات المختبرية سواء كانت ناجحة او فاشلة .
14. على المقاول تجهيز نماذج من كافة المواد المطلوبة في العمل للموافقة عليها قبل التجهيز وحسب طلب اللجنة المشرفة.
15. يجب ان تكون تسعير فقرات جدول الكميات بشكل متناسق ومتوافق مع طبيعة العمل في كل فقرات العمل وسوف يؤخذ ذلك في تقييم عطاء المقاول وبشكل أساسي ولا يتم الاعتماد على المبلغ الكلي فقط للمناقصة علماً بان الشركة غير ملزمة بقبول أوطاً العطاءات أو أي عطاء آخر غير مستوفي للشروط المذكورة .
16. على المقاول تسعير الفقرة سعراً وكتابةً وسيهمل أي عرض تكون الفقرات فيه غير مسعرة .
17. يلتزم مقدم العطاء بتقديم جدول تقدم العمل خلال أسبوعين من تاريخ المباشرة بالعمل وبعبءه يحق للجنة المشرفة إيقاف العمل دون حق المطالبة بفترة إضافية.
18. يلتزم المقاول بتخصيص كادر هندسي متخصص معتمد من نقابة المهندسين يكون متواجد طيلة أيام العمل بالمشروع.
19. مدة تنفيذ المشروع (٢٤٠) يوم بضمنها أيام العطل الرسمية.

تصميم وتجهيز ونصب محطة وقود متكاملة /الرميلة الشمالية

٢٠. يجب دراسة جدول المواصفات و الكميات جيدا قبل التسعير مع الالتزام التام بنوعية المواد المجهزة و الملاحظات الفنية وحسب مايبين في الجدول أدناه وتزويد جميع المعدات بشهادة منشأ مصدقة من السفارة العراقية في بلد المنشأ وأتباع تعليمات وتوجيهات اللجنة المشرفة على العمل ، وعلى أن يكون تسعير الفقرات متضمنا أجور العمل وكافة المتطلبات.
٢١. الكميات الموجوده بالجدول خاضعه للزيادة والنقصان حسب العرض الفني المقدم من المقاول والحاوي على الابعاد والتفاصيل الدقيقة للربوطات ويتم جرد كافة الكميات بالذرحه النهائية على ان يكون تسعير الفقرات تسعيرا منطقيا وغير مبالغ فيه لفقرات على حساب الفقرات الاخرى والا يتم اعتماد جدول الاسعار التخمينية الموضوع من قبل الشركة عند السلف المقدمه من قبل المقاول.
٢٢. تقديم قائمة مفصلة بالمواد المجهزة ومسعرة مع المخططات جزء لا يتجزأ من وثائق المناقصة.
٢٣. المقاول مسؤول وبشكل كامل لتجهيز كافة العلامات التحذيرية (السلامة أولاً ، إطفئ المحرك قبل تزودك بالوقود ،) وبخط واضح وحسب تعليمات اللجنة المشرفة.
٢٤. التندر خالي من الحك والشطب والإضافة.

مركز ارض الاعلان فقط

رقم الفقرة	التفاصيل	الوحدة	الكمية	سعر الوحدة (رقماً)	سعر الوحدة (كتابة)	المبلغ الكلي	الملاحظات
١	الحفريات الترابية: تجهيز المعدات والادوات والعمال وكل ما يتطلبه العمل للقيام باعمال الحفريات الترابية اللازمة لاسس البنايه والمماشي وسياج البلوك بموجب المناسيب والابعاد المطلوبة والموضحة في المخططات (يجب ان تكون جوانب الحفر شاقولية والقعر مستوياً وخالي من التموجات) شاملاً السعر اعاده الدفن حول الاسس بالتراب اذا كان صالحاً واذا لم يكن صالحاً يقوم المقاول بجلب التربة الجيدة للدفن لتكمله النقص شاملاً السعراعمال تخطيط ارض الموقع بعد تعديلها وتسويتها بموجب المناسيب المطلوبة واعمال المساحة وتنظيف الموقع وازاله النباتات واي عوارض اخرى ورفع وقشط الطبقة السطحية مع ازالة طبقات التليط والكونكريت التي تعيق عملية الحفر وغيرها ورمي الانقاض والمخلفات خارج منطقة العمل وفي المكان الذي يحدده المهندس المشرف وكما موضح في المخططات ويتم العمل حسب توجيهات اللجنة المشرفة.	م ^٣	٢١				
٢	الدفن بالتربة: تجهيز المواد والمعدات والعمال والقيام باعمال الدفن بالتربة النظيفة ويكون الدفن على شكل طبقات لاتزيد سمك الطبقة الواحده عن ٢٠سم شاملاً السعر الحدل الجيد والرش بالماء لكل طبقة مع الخلط بمادة الكلوردين وصولاً الى كثافة جيدة من الكثافه العظمى الجافة حسب طريقه بروكتر المعدلة ويتم العمل حسب المخططات وتوجيهات اللجنة المشرفة.	م ^٣	٢٥				

رقم الفقرة	التفاصيل	الوحدة	الكمية	سعر الوحدة (رقماً)	سعر الوحدة (كتابة)	المبلغ الكلي	الملاحظات
٣	اعمال الخرسانة العادية: تجهيز المواد والادوات والعمال وكل ما يتطلبه العمل والقيام بصب خرسانه عادية غير مسلحة باستخدام الاسمنت المقاوم للأملاح بالنسبة للإعمال التي تنفذ تحت مستوى مانع الرطوبة والاسمنت العادي بالنسبة للأعمال التي تنفذ في مستوى فوق مستوى مانع الرطوبة شاملا السعر لتجهيز ونصب القوالب وينسب خلط حجمية حسب المخططات وكالتالي:						
	أ- خرسانه التعمية (Blinding) تحت اسس البناية واسس سياج البلوك وبسبك (٥سم) بنسبه خلط حجمية (١:٢:١).	٢م	٢٦				
	ب- خرسانة مانع الرطوبة سمك ١٠ سم مع خلط مادة كيمياوية مانعه للرطوبة وبنسبة خلط حجمية (٤:٢:١).	٢م	٩				
	ج- خرسانة الأرضيات والمماشي (٤:٢:١) وتكون بسبك ١٠ سم شاملا السعر عمل مفاصل التمدد وملئها بمونة الاسمنت والرمل بنسبه خلط (٣:١).	٢م	٧٠				
د- خرسانة اسس المماشي بنسبه خلط حجمية (٤:٢:١) وبسبك (١٠)سم.	٢م	١١					
٤	اعمال الخرسانة المسلحة: تجهيز المواد والمعدات والعمال وكل ما يتطلبه العمل والقيام بصب خرسانة مسلحة بنسبة خلط حجمية كما مبين في ادناه باستعمال الاسمنت المقاوم للأملاح التي تنفذ تحت مستوى مانع الرطوبة ويستعمل الاسمنت العادي فوق مستوى مانع الرطوبة شاملا السعر لتجهيز ونصب القوالب مع تقطيع ونصب حديد التسليح وحسب الابعاد والمواصفات المطلوبة وكما يلي:-						
	أ- خرسانة اسس البناية بنسبة (٣:١.٥:١) شاملا السعر الطلاء بالزفت رقم (٣٠/٣٠) بطبقتين.	٢م	٨.٥				
	ب- خرسانة الرباط فوق الجدران وبنسبة خلط حجمية (٣:١.٥:١)	٢م	٣				
	ج - خرسانة السقف سمك (١٨) سم وبنسبة خلط حجمية (٣:١.٥:١)	٢م	١١.٥				
د- خرسانة الستارة سمك (١٢)سم بنسبة حجمية (٣:١.٥:١)	٢م	٢					

رقم الفقرة	التفاصيل	الوحدة	الكمية	سعر الوحدة (رقماً)	سعر الوحدة (كتابة)	المبلغ الكلي	الملاحظات
	هـ- خرسانة الاسس الخاصة بالخزانات بنسبة (٣:١.٥:١) شاملا السعر الطلاء بالزفت رقم (٢٠/٣٠) بطبقتين وحسب المخططات.	٣م	٣٤				
	و- خرسانة اسس السياج البلوك بنسبة (٣:١.٥:١) شاملا السعر الطلاء بالزفت رقم (٢٠/٣٠) بطبقتين وحسب المخططات.	٣م	١٢				
٥	اعمال البناء بالطابوق: تجهيز المواد والمعدات والادوات والقيام بالبناء بالطابوق بموجب المخططات وحسب توجيهات اللجنة المشرفة وكما يلي: أ-البناء بالطابوق تحت مستوى مانع الرطوبة وباستعمال مونة الاسمنت المقاوم للاملاح والرمل بنسبة (٣:١) شاملا سعر الليخ بمونة الاسمنت المقاوم والرمل (٣:١) لوجهي الجدار مع الطلاء بطبقتين من الزفت (٢٠/٣٠) وحسب المناسيب المثبتة شاملا البناء بالطابوق لاسس المماشي حول البناية. ب-البناء بالطابوق فوق مستوى مانع الرطوبة وباستخدام الاسمنت العادي والرمل بنسبة (٣:١) شاملا سعر عمل القواطع والفتحات المطلوبة بالبناء وحسب المخططات.	٣م	١١.٥				
٦	اعمال الليخ والبياض من الداخل: تجهيز المواد والمعدات والعمال والادوات للقيام باعمال الليخ والبياض لجدران وسقف البناية: تنظيف الجدران جيدا من الغبار والمواد العالقة وتشربت الجدران بمزيج الاسمنت واليادلو ثم الليخ بمونة الاسمنت والرمل بنسبه خلط (٣:١) مع عمل مساطر شاقولية بمسافه لاتزيد عن (١)م بين مسطرة واخرى ويكون معدل سمك ليخ الجدار (٢) سم ويكون الليخ جر وعلى ان تكون الواجه النهائية مستوية وخالية من التموجات والاركان شاقولية وتكون الزوايا حادة وحسب موافقه اللجنة المشرفة شاملا السعر البياض بطبقة من البورك .	٢م	٦٨				

رقم الفقرة	التفاصيل	الوحدة	الكمية	سعر الوحدة (رقماً)	سعر الوحدة (كتابة)	المبلغ الكلي	الملاحظات
	أ- تنظيف السقوف جيدا من الغبار والمواد العالقة ثم القيام اللبخ بالحصص والبياض بطبقة من البورك للحصول على سطح ناعم ومستوي وخالي من التموجات وحسب موافقة اللجنة المشرفة.	٢م	٢٧				
	ب- لبخ صقيل بالاسمنت (ظلمس) لسقف المجموعه الصحية وباستخدام المالح الحديدي والاسمنت الابيض.	٢م	١١				
٧	اعمال اللبخ والنثر من الخارج: تجهيز المواد والعمال والمعدات والادوات للقيام باعمال اللبخ بمونة الاسمنت والرمل بنسبه خلط (٣:١) مع عمل مساطر شاقولية بمسافه لاتزيد عن (١)م بين مسطرة واخرى ويكون معدل سمك لبخ الجدار (٢) سم ويكون اللبخ جر وعلى ان تكون الواجه النهائية مستوية وخالية من التموجات والاركان شاقولية وتكون الزوايا حادة شاملا سعر تنظيف الجدران من الغبار والمواد العالقة جيدا والنثر بمونه الاسمنت الابيض والرمل بنسبة خلط (١:١) وحسب المخططات وحسب موافقه اللجنة المشرفة . ملاحظة: يكون النثر كبس ويكون اللون حسب توجيهات اللجنة المشرفة وبموجب المواصفات الفنية.	٢م	١٥٥				

رقم الفقرة	التفاصيل	الوحدة	الكمية	سعر الوحدة (رقماً)	سعر الوحدة (كتابة)	المبلغ الكلي	الملاحظات
٨	اعمال الصبغ: تجهيز المواد والعمال والمعدات للقيام بالصبغ ثلاث طبقات بموجب المواصفات الفنية علي ان تكون الاصباغ من اجود الانواع المتوفرة في الاسواق المحلية وحسب موافقة المهندس المشرف وكما يلي: أ- الصبغ بالايمولشن بمساحة البياض الخاصة للسقوف والجدران. ب- الصبغ بالدهان لمساحة اللبخ الصقيل الخاص بسقف المجموعه الصحية	٢م ٢م	٩٥ ١١				
٩	التغليف بالسيراميك لجدران المجموعه الصحية: تجهيز المواد والمعدات وكل ما يتطلبه العمل للقيام باعمال التغليف بالسيراميك لجدران المجموعه الصحية بلونين مع عمل ازالة من السيراميك بابعاد (٤٠ x ٢٥) سم بارتفاع (١.٢) م وعمل حزام من السيراميك فوق الازارة قياس (١٠ x ٢٥) سم يراعى التنسيق باللون وحسب توجيهات اللجنة المشرفة ويكون السيراميك من اجود الانواع ويستعمل مونة الاسمنت المقاوم للاملاح بنسبة خلط (٣:١) كمادة رابطة ويشربت السيراميك بمونة الاسمنت الابيض والرمل وبنسبه خلط (١:١) يكون السيراميك نوع اماراتي او فيتنامي بارتفاع ٣.٢٥م شاملا السعر اعمال اللبخ بمونة الاسمنت والرمل للجدران المراد تغليفها ويتم العمل حسب توجيهات اللجنة المشرفة.	٢م	٦٥				

رقم الفقرة	التفاصيل	الوحدة	الكمية	سعر الوحدة (رقماً)	سعر الوحدة (كتابة)	المبلغ الكلي	الملاحظات
١٠	التطبيق بالسيراميك للأرضيات: تجهيز المواد والمعدات والعمال والقيام بالتطبيق بالسيراميك (٤٠*٤٠) سم او (٥٠*٥٠) سم نوع اماراتي او فينتامي وباستخدام مونة الاسمنت المقاوم والرمل (٣:١) ويشرب وجه السيراميك بمونة الاسمنت الابيض والرمل (١:١) ثم يمسح بالجفاف ويغطي بالرمل الجاف للمحافظة عليه اثناء تقدم العمل ويتم العمل حسب توجيهات اللجنة المشرفة.	م ^٢	٢٧				
١١	الازارة من السيراميك: تجهيز المواد والمعدات والعمال وكل ما يتطلبه العمل والقيام ببناء ازارة من السيراميك قياس (٣٠*١٠) سم او (٤٠*١٠) سم وباستخدام مونة الاسمنت المقاوم للاملاح والرمل (٣:١) نسبة خلط حجمية ويشرب الوجه بمونة الاسمنت الابيض والرمل (١:١) مع اضافة الغبرة واللون وحسب توجيهات اللجنة المشرفة. ملاحظة: تطابق مفاصل الازارة مع مفاصل الكاشي.	م.ط	٢٢				
١٢	التطبيق بالكاشي السيراميك لأرضيات المجموعة الصحية: تجهيز المواد والمعدات والعمال وكل ما يتطلبه العمل والقيام بتطبيق الارضيات بالسيراميك المحبب (نوع اماراتي اوفيتنامي بابعاد (٣٠*٣٠) سم او (٤٠*٤٠) سم وحسب القياسات المطلوبة لارضية الحمام باستعمال مونة الاسمنت المقاوم للاملاح والرمل بنسبة خلط (٣:١) ويشرب وجه السيراميك بمونة الاسمنت الابيض والرمل بنسبة (١:١) مع اضافة الغبرة واللون وحسب قناعة اللجنة المشرفة ثم يمسح ويغطي للمحافظة عليه اثناء تقدم العمل ويتم العمل حسب توجيهات اللجنة المشرفة.	م ^٢	١١				

رقم الفقرة	التفاصيل	الوحدة	الكمية	سعر الوحدة (رقماً)	سعر الوحدة (كتابة)	المبلغ الكلي	الملاحظات
١٣	<p>اعمال الابواب الخشبية :</p> <p>تجهيز المواد والمعدات والعمال وكل ما يتطلبه العمل والقيام باعمال تصنيع وتركيب وتثبيت ابواب من الخشب كبس طبقتين من كل جانب بالمعاكس الصاج بسمك (٣) ملم لكل طبقة شاملا السعر الاطار خشب جاوي قياس (٦٠٣) انج وعمل اللويرات اسفل الباب والبليت الالمنيوم بار تفاع (٢٥) سم كيج (١٨) لابواب الحمامات فقط من الاتجاهين والكيلون سويج الانكليزي المنشأ من النوع الجيد مع الترمادات عدد (٣) مع الصبغ بالدملك (٣) قاط من النوع الجيد وكافة الملحقات اللازمة على ان تكون الاعمال حسب المخططات وحسب موافقة اللجنة المشرفة. وكما يلي:</p> <p>١- ابواب خشبية للحمامات بابعاد (٢.١x٠.٨) م</p>	عدد	٢				
١٤	<p>اعمال الالمنيوم:</p> <p>تجهيز المواد والمعدات والعمال والقيام بتصنيع وتركيب وتثبيت نوافذ من الالمنيوم كاملة مع الاطار و كافة الملحقات (يدات ،نرمادات، الاطار الحديدي) على ان يكون التثبيت للشباك من الجزء الداخلي للجدار مع تثبيت اطار من المنيوم من الداخل مع عمل مانع ذباب للشبابيك شاملا السعر تركيب وتثبيت الزجاج والكتيبة الحديدية بالنقشه التي تحدد من قبل لجنة الإشراف وحسب المخططات والمواصفات الفنية وتوجيهات المهندس المشرف.</p> <p>١- شباك المنيوم بابعاد (١.٢x١.٥) م واحد ثابت واثنان متحرك</p> <p>٢- شباك المنيوم بابعاد (١.٢x٢) م اثنان ثابت واثنان متحرك</p> <p>٣- هوائية بابعاد (٠.٥x٠.٥) م</p> <p>ملاحظة: يكون نوع الالمنيوم سعودي برونزي والزجاج سعودي</p>	عدد	١				
		عدد	١				
		عدد	٢				

رقم الفقرة	التفاصيل	الوحدة	الكمية	سعر الوحدة (رقماً)	سعر الوحدة (كتابة)	المبلغ الكلي	الملاحظات
١٥	<p>الاعمال الحديدية للبناءية</p> <p>أ- الابواب الحديدية: تجهيز المواد والمعدات والعمال والقيام بتصنيع وتركيب وتثبيت ابواب من الحديد البليت كاملة مع كافة الملحقات (يدان، كيلون، نرمدات، الاطار الحديدي) على ان تكون مقاطع الحديد المستخدم من المقاطع الكريتال ويركز بليت وجهين كيج (١٨) والصبغ بالدهان ثلاث طبقات فوق طبقتين من الصبغ مانع الصدأ ومعالجة اماكن اللحام بمعجون الفايبر بعد التنعيم وحسب المخططات والمواصفات الفنية وتوجيهات المهندسين المشرف. وكما يلي: ١- باب حديد بابعاد (٢,١ x ١) م.</p> <p>ب - السلم الحديدي: تجهيز المواد والمعدات والعمال وكل ما يتطلبه العمل والقيام بتقطيع وتصنيع وتركيب وتثبيت سلم حديدي من الانابيب وبحسب الابعاد والتفاصيل المثبتة في المخططات على ان يصبغ بالدهان ثلاث طبقات فوق طبقتين من صبغ مانع الصدأ ويثبت من الاعلى ومن الاسفل ومن الجانب وكما هو موضح في المخططات شاملا السعر تثبيت اعمدة السلم بخرسانة الممشى كما في المخطط وكذلك صب الخرسانة العادية لتثبيت السلم من الاعلى بنسبة خلط (٤:٢:١) ويتم العمل حسب توجيهات اللجنة المشرفة.</p> <p>ج - مسند حديدي لخزانات الماء: تجهيز المواد والمعدات والعمال وكل ما يتطلب العمل لتصنيع مسند حديدي بابعاد (٤ x ٣ x ١,٥) م ويشمل العمل جميع اعمال الحفر والدفن والتربيع بالطابوق وتسليح وصب الاسس بالخرسانة المسلحة وكما مبين في المخططات المرفقة.</p>	عدد	٢				
		قطعي	قطعي				

رقم الفقرة	التفاصيل	الوحدة	الكمية	سعر الوحدة (رقماً)	سعر الوحدة (كتابة)	المبلغ الكلي	الملاحظات
١٦	<p>التسطيح: تجهيز المواد والمعدات والعمال وكل ما يتطلبه العمل والقيام بتسطيح البناية بموجب المخطط وتوجيهات اللجنة المشرفة وكمايلي:</p> <ul style="list-style-type: none"> - تنظيف السطح من الغبار والمواد العالقة. - صبغ السقف بطبقتين من الفلايكون رقم (٥) - فرش طبقتين متعاكستين من الزفت (٣٠/٢٠) وبسمك لا يقل عن (٢) سم - فرش طبقتين متعاكستين من اللباد الاسفلتي على ان لا تقل مسافة التداخل عن (١٠) سم مع فرش طبقه من الزفت في اماكن التداخل على ان يكون المنشأ (اماراتي او بحريني). - فرش طبقة من القلين التركي بسمك (٥) سم. - فرش طبقه من الرمل التنظيف سمك (٥) سم. - التطبيق بالشتاكر (٤x٨٠x٨٠) سم نوع بغداد مع مراعاة استقامة المفاصل شاملا السعر استعمال الكونكريت لصب الحافات وملئ المفاصل بالماستك الجيد مع الكوي ويتم العمل حسب توجيهات اللجنة المشرفة. <p>ملاحظة: تزرع المسافات الافقية فقط</p>	٢م	٥٨				

فقط

الإعلان

رقم الفقرة	التفاصيل	الوحدة	الكمية	سعر الوحدة (رقماً)	سعر الوحدة (كتابة)	المبلغ الكلي	الملاحظات
١٧	<p>التاسيسات المائية والصحية :</p> <p>تجهيز المواد والعمال والقيام بتثبيت والتاسيسات الصحية المدونة ادناه وتجهيز وتركيب وربط تاسيسات الماء البارد والحر (تاسيس دفن) و الاقطار حسب ما مبين بالمخططات (تعتبر اسعارها من ضمن اسعار الفقرات ادناه ولا تدرج كفقرة مستقلة) مع وضع النوب وقاية في مكان الذي يخترق فيه الانبوب الجدار علماً بأن كافة الأنابيب من الحديد المغلوق (Class B) الوزن المتوسط على ان تطلي الأنابيب بطلاء مقاوم للصدأ قبل التأسيس وطبقة اخرى بعد التأسيس ويشمل السعر كافة الملحقات المطلوبة من عكوس وتقاسيم وصمامات ويجب ان تكون جميع المواد من اجود الانواع المتوفرة في الاسواق وبموافقة المهندس المشرف مسبقاً مع القيام بمد انابيب المجاري الداخلية والخارجية والاقطار حسب ما مبين بالمخططات وباستعمال انابيب بلاستيك (UPVC) ضغط عالي من مناشيء عدا المحلية والسورية وكل ما يتطلبه من عكوس وتقاسيم وكليات ارضيه واغطية لفوهات التنفيس وفوهات التسليك مع اقفالها مع حفر القنوات للمجاري واعادة الدفن (تعتبر اسعارها من ضمن اسعار الفقرات ادناه ولا تدرج كفقرة مستقلة) وتوصيلها وربطها الى احواض التفتيش والتعفين وكما يلي من تفاصيل للمجاري والماء:</p> <p>١ مغسلة فرفوري ايراني مع خلاط كروم للماء الحار والبارد (نوع روماني ثقيل) مع الكلي الخاص بها وكافة الملحقات شاملا السعر قاعدة (ستاند) تثبت بالجدار</p> <p>٢ مرحاض فرفوري شرقي اردني مع خزان الطرد الخاص به مع حنفية براص مطلية بالكروم 1/2 عقدة مع كافة الملحقات.</p>	عدد	١				
		عدد	١				

رقم الفقرة	التفاصيل	الوحدة	الكمية	سعر الوحدة (رقماً)	سعر الوحدة (كتابة)	المبلغ الكلي	الملاحظات
	٣ شاور فرפורي حوض وقدم (٨٠x٨٠) سم شاملا السعر الكبير دوش.	عدد	١				
	٤-خزان سعة (١,٥) م ³ بلاستيك شامل سعر الغطاء والطوافة مع ربط الأنابيب الماء الصاعد والنازل وانبواب الماء الفائض وانبواب التنفيس. مع وضع الخزان على المحمل الحديدي. ٥ حوض التفتيش (المنهول): تجهيز المواد والمعدات والعمال وكل ما يتطلبه العمل والقيام ببناء احواض تفتيش من الطابوق ومونه الاسمنت المقاوم للملاح والكبريتات بنسبة خلط (٣:١) مع اللبخ من الداخل والخارج مع عمل صبة كونكريتيه للارضية والاساس بنسبه خلط (٤:٢:١) باستعمال الاسمنت المقاوم للملاح شاملا السعر كل ما يتطلبه العمل من أغطية اهين والإطار الخاص به من حديد الزاوية مع الطلاء بصبغ مانع الصدأ بطبقتين وتوصيل الأنابيب بمجرى الأنبوب في الأرضية مع عمل ساقية في الارضيه شاملا السعر كل ما يتطلبه العمل من حفر وقوالب ودفن حول الحوض مع الدق الجيد والتخلص من تراب الحفر الزائد ورمية خارج الموقع وحسب توجيهات اللجنة المشرفة وكما يلي: -منهولة بابعاد (٥٠x٥٠) سم	عدد	٢				

جدول كميات : تصميم وتجهيز ونصب محطة وقود متكاملة/ الرميبة الشمالية

رقم الفقرة	التفاصيل	الوحدة	الكمية	سعر الوحدة (رقماً)	سعر الوحدة (كتابة)	المبلغ الكلي	الملاحظات
	٦- حوض التعفين : تجهيز المواد والمعدات وكل مايتطلبه العمل والقيام بانتشاء حزان التعفين (سبتك تانك) من طابوق الماكنة ومونة الاسمنت المقاوم للأملاح والرمل الكونكريت المسلح بموجب المخطط شاملا السعر كل مايتطلبه العمل من حفريات ترايية ودفن حول الحوض مع الدق الجيد والتخلص من التراب الزائد خارج منطقة العمل وأغطية من الاهين وإطاراتها مع الصبغ بطبقتين من صبغ مانع الصدأ وكذلك ليخ الجدران من الداخل والخارج بمونة الاسمنت المقاوم للأملاح والرمل بنسبة خلط (٣:١) كما يشمل السعر نصب القوالب وحديد التسليح وأنبوب التنفيس (٢) عقدة ويتم العمل حسب المخططات وتوجيهات اللجنة المشرفة.	عدد	١				
	٧- تجهيز المواد والمعدات والعمال وكل ما يتطلبه العمل والقيام باعمال تجهيز ونصب وتثبيت انابيب مياه الامطار من البلاستيك قطر (١٠) سم بارتفاع البناية الموضحة بالمخططات مع تثبيت الراس والمصب ويتم العمل حسب المخطط وتوجيهات اللجنة المشرفة.	عدد	١				
	ملاحظة: يشمل السعر للفقرات اعلاه من مد انبوب تغذية قطر 3/4 انج و سليفات ودفنها من اقرب مصدر تغذية ماء للبناية.						

رقم الفقرة	التفاصيل	الوحدة	الكمية	سعر الوحدة (رقماً)	سعر الوحدة (كتابة)	المبلغ الكلي	الملاحظات
١٨	<p>اعمال الاسيجة :</p> <p>١- سياج بالبلوك :-</p> <p>أ- تجهيز العدد والمعدات والايدي العاملة والقيام باعمال تهديم وازالة سياج من البلوك القديم ورمي الانقاض الناتجة خارج موقع العمل ، وحسب توجيهات اللجنة المشرفة .</p> <p>ب- تجهيز المواد والمعدات والادوات والقيام بالبناء بالبلوك قياس (٤٠×٢٠×٢٠) سم نوعية ممتازة كيس ميكانيكي باستعمال مونة الاسمنت والرمل ونسبة ١:٣ شاملا السعر اللبخ بمونة الاسمنت والرمل (٣:١) مع النثر بمونة الاسمنت الابيض والرمل (١:١) كيس من الداخل والخارج شاملا السعر عمل اعمدة من البلوك لكل (٣م) مع مفصل تمدد لكل (٩م) والاعمدة الخرسانية الخاصة بالأبواب و بموجب المخططات وحسب توجيهات اللجنة المشرفة .</p> <p>٢- سياج (B.R.C) :</p> <p>تجهيز المواد والمعدات والادوات والعمال والقيام بتجهيز وتقطيع وتركيب وتثبيت سياج (BRC) بارتفاع ١.٨ م شاملا السعر تجهيز وتثبيت باب من مقاطع الانابيب قطر ١.٥ انج شكل (X) مغلف بال(BRC) شاملا السعر تثبيت اعمدة من الانابيب قطر ١.٥ انج كل ٣ امتار مع القواعد الكونكريتية اللازمة للتثبيت بعمق لا يقل عن ٥٠ سم.</p>	م.ط م.ط م.طول	٥٥ ١٠٠ ٧٠				
١٩	<p>أعمال صب أرضية المحطة</p> <p>تجهيز المواد والمعدات والقيام باعمال صب ارضيات خرسانية مسلحة وبسمك ١٥ سم للطرق الداخلية مع كل مايتطلبه العمل من القيام بتجهيز وفرش وحدل خابط الحصى والرمل للمستوى المطلوب للحصول على كثافة موقعية تصل الى (٩٥%) حسب طريقة بروكتر المعدلة وحسب المخططات وتوجيهات اللجنة المشرفة.</p>	م ^٣	١٩٨				

رقم الفقرة	التفاصيل	الوحدة	الكمية	سعر الوحدة (رقماً)	سعر الوحدة (كتابة)	المبلغ الكلي	الملاحظات
٢٠	أنشاء الكريستون تجهيز المواد والمعدات والايدي العاملة المتخصصة والغير متخصصة للقيام باعمال انشاء ارصفة من الكريستون يشمل العمل كافة الاعمال الداخلة بهذه الفقرة من حفريات ترابية واعمال الحدل الجيد وصبة التعمية وتثبيت وتجهيز ورسف الكريستون واعمال كونكريت الاسناد والصيغ بالدهان ثلاث طبقات بالالوان التي تحدد من المهندس المشرف اضافة الى الدرز بين الكريستون وكما موضح في المخططات على ان يكون الرصف مستوي وخاضع للاعمال المساحية ويتم العمل بالاستناد الى المخططات وتوجيهات اللجنة المشرفة	م.طول	٤٦				
٢١	أعمال الحجر المقرنص تجهيز المواد والمعدات والايدي العاملة المتخصصة للقيام باعمال فرش طبقة من السبيس للمستوى المطلوب مع الحدل الجيد والرش والقيام برصف الحجر المقرنص على طبقة من الرمل الناعم على ان تكون السطوح النهائية مستوية وخالية من التموجات وكما موضح بالمخططات وحسب توجيهات اللجنة المشرفة.	م ^٢	٢٨				

رقم الفقرة	التفاصيل	الوحدة	الكمية	سعر الوحدة (رقماً)	سعر الوحدة (كتابة)	المبلغ الكلي	الملاحظات
١	<p>السقيفة</p> <p>الحفريات الترابية:</p> <p>تجهيز المعدات والعمال وكل ما يتطلبه العمل للقيام بأعمال الحفريات الترابية اللازمة لاسس السقيفة بموجب المناسيب والابعاد المطلوبة والموضحة في المخططات (يجب ان تكون جوانب الحفر شاقولية والقعر مستوياً وخالي من التموجات) شاملاً السعر اعادة الدفن حول الاسس بالتراب اذا كان صالحاً واذا لم يكن صالحاً يقوم المقاول بجلب التربة الجيدة للدفن لتكمله النقص شاملاً السعر بأعمال تخطيط ارض الموقع بعد تعديلها وتسويتها بموجب المناسيب المطلوبة شاملاً السعر اعمال المساحة والتنظيف الموقع وازاله النباتات واي عوارض اخرى ورفع وقشط الطبقة السطحية وغيرها ورمي الانقاض والمخلفات خارج منطقة العمل وفي المكان الذي يحدده المهندس المشرف وكما موضح في المخططات ويتم العمل حسب توجيهات اللجنة المشرفة.</p>	١,٥					

جدول كميات : تصميم وتجهيز ونصب محطة وقود متكاملة / الرميطة الشمالية

رقم الفقرة	التفاصيل	الوحدة	الكمية	سعر الوحدة (رقماً)	سعر الوحدة (كتابة)	المبلغ الكلي	الملاحظات
٢	<u>اعمال الخرسانة العادية:</u> تجهيز المواد والادوات والعمال وكل ما يتطلبه العمل والقيام بصب خرسانه عادية غير مسلحة باستخدام الاسمنت المقاوم للاملاح بالنسبة للاعمال التي تنفذ تحت مستوى مانع الرطوبة والاسمنت العادي بالنسبة للاعمال التي تنفذ في مستوى فوق مستوى مانع الرطوبة شاملا السعر تجهيز ونصب القوالب وينسب خلط حجمية حسب المخططات وكالتالي: أ- خرسانه التعمية (Blinding) سمك ٥ سم بنسبه خلط حجمية (٦:٣:١) . باستخدام الاسمنت المقاوم.	٢م	٣				
٣	<u>اعمال الخرسانة المسلحة:</u> تجهيز المواد والمعدات والعمال وكل مايتطلبه العمل والقيام بصب خرسانة مسلحة بنسبة خلط حجمية كما مبين في ادناه باستعمال الاسمنت المقاوم للاملاح التي تنفذ تحت مستوى مانع الرطوبة ويستعمل الاسمنت العادي فوق مستوى مانع الرطوبة شاملا السعر تجهيز ونصب القوالب مع تقطيع ونصب حديد التسليح وحسب الابعاد والمواصفات المطلوبة وكما يلي:- أ- خرسانة الارضيات للسقيفة بنسبة (٣:١.٥:١) باستخدام الاسمنت المقاوم للاملاح. ب - خرسانة قواعد الاعمدة ونسبة خلط حجمية (٣:١.٥:١)	٣م ٣م	١,٥				

رقم الفقرة	التفاصيل	الوحدة	الكمية	سعر الوحدة (رقماً)	سعر الوحدة (كتابة)	المبلغ الكلي	الملاحظات
٤	<p>الاعمال الحديدية للسقيفة:</p> <p>تجهيز المواد والمعدات والعمال والقيام بالاعمال الحديدية التالية شاملا السعر كافة البراكينات والبراغي والتنشيت والانكر بولت مع الصبغ بمائع الصدا وبموجب المخططات وتوجيهات اللجنة المشرفة.</p> <ul style="list-style-type: none"> • أعمدة حديد شيلمان أوكراني قياس (٣×٦) وبطول ١,٨٥ م وحسب المخططات. • أعمدة حديد شيلمان أوكراني قياس (٣×٦) وبطول ١,٩٥ م وحسب المخططات. • أعمدة حديد شيلمان أوكراني قياس (٣×٦) وبطول ٢ م وحسب المخططات. • جسور حديد شيلمان أوكراني (٣×٦) وبطول ١,٥ م وحسب المخططات. • جسور حديد شيلمان أوكراني (٣×٦) وبطول ٣ م وحسب المخططات. • طراحيات سقوية من حديد الساقية ذو المقطع قياس (٢"×٤") وبطول ٢ م وحسب المخططات. • طراحيات سقوية من حديد الساقية ذو المقطع قياس (٢"×٤") وبطول ٣ م وحسب المخططات. 	عدد	٤	عدد			
		عدد	٢	عدد			
		عدد	٢	عدد			
		عدد	٤	عدد			
		عدد	٢	عدد			
		عدد	٤	عدد			

رقم الفقرة	التفاصيل	الوحدة	الكمية	سعر الوحدة (رقماً)	سعر الوحدة (كتابة)	المبلغ الكلي	الملاحظات
٥	التسقيف: تجهيز المواد والمعدات والأدوات والعمال والقيام بإعمال التسقيف بالجينكو نوع (كيريبي) كازاخستاني المصنف وتكون الذرعة حسب المساحة الأفقية للسقيفة وحسب المخططات.	م ^٢	١٣				
٦	صبغ السقيفة: تجهيز المواد والمعدات والأدوات والعمال والقيام بإعمال صبغ الهيكل الحديدي والجينكو من الداخل والخارج بطبقتين من الايبوكسي من أجود الأصباغ الموجودة بالأسواق وحسب موافقة اللجنة المشرفة.	قطعي					
٧	الأبواب الحديدية للسياج الخارجي: تجهيز المواد والمعدات والأدوات والعمال والقيام بتجهيز ونصب باب حديد BRC (٢×٧) م يكون المشبك المستخدم (١٥×١٥ سم) شاملا السعر تثبيت السكك والروولات والصبغ بالايوكسي وكل ما يتطلبه العمل ويحتوي على باب خدمة BRC (٢×١) م عدد واحد وحسب توجيهات اللجنة المشرفة.	عدد	٢				
٨	أعمال الخزانات: تجهيز المواد والمعدات والأدوات والعمال والقيام بإعمال تصنيع خزان حديدي بقطر (٢.٥ م) وبطول (٨.٥ م) ويصنع من صفائح حديدية ذات سمك (٦ ملم) نوع كاربوستيل ذو فوهة واحدة وسط الخزان بقطر (٧٥ سم) و يصمم الخزان كما في الرسم الملحق وبالتفصيل ادناه : ١- يحوي الخزان انبوب تنفيس بطول (١.٥ متر) معقوف من الاعلى ، ٢- ويثبت ايضا بواسطة اللحام في الجزء العلوي من وسط الخزان انبوب ذرعة بقياس (٢ انج) ومثقب ، على ان تبعد نهاية انبوب الذرعة عن قعر الخزان بمسافة (٥٠ سم).	عدد	٢				

الإعلان فقط

جدول كميات : تصميم وتجهيز ونصب محطة وقود متكاملة/ الرميلة الشمالية

					<p>٣- يكون انبوب التجهيز من الجهة الامامية السفلى من الخزان و بقياس (٣ انج) على ان يدخل الانبوب بمسافة لا تقل عن (٥سم).</p> <p>٤- يثبت باللحام انبوب التصريف (drain) في اسفل الخزان مع صمام.</p> <p>٥- ويحوي الخزان على ثلاثة مساند حديدية وملحومة في الاسفل وبشكل (M) وبمسافات متجانسة تجلس على الاسس الكونكريتية.</p> <p>٦- يحوي الخزان على طوافة كهربائية (sensor).</p> <p>٧- يثبت على جدار الخزان درج حديدي.</p> <p>٨- يشمل العمل جميع اعمال الطلاء الخاص بالخزانات وحسب المواصفات الفنية المطلوبة.</p> <p>٩- يشمل العمل كافة الملحقات المرتبطة باعمال تصنيع خزانات الوقود.</p> <p><u>ملاحظة</u> : على المجهز جلب شهادة فحص لاعمال تصنيع الخزان الحديدي اعلاه.</p>
--	--	--	--	--	--

الإعلان فقط

شركة غاز الجنوب (شركة عامة)

جدول كميات : تصميم وتجهيز ونصب محطة وقود متكاملة / الرملة الشمالية

رقم الفقرة	التفاصيل	الوحدة	الكمية	سعر الوحدة (رقماً)	سعر الوحدة (كتابة)	المبلغ الكلي	الملاحظات
	<p>التأسيسات الكهربائية: تشمل تجهيز المواد و الأدوات و المعدات واستخدام الكادر الفني الجيد للقيام بأعمال التأسيسات الكهربائية بطريقة أنابيب بلاستيك غير معادة دفن وباستخدام أسلاك مفردة أردنية أو جزائرية للغرف وكما يلي :</p> <p>أ- قياس (١,٥ ملم^٢) للإضاءة والمرآوح ومفرغة للهواء ب- قياس (٢,٥ ملم^٢) للسوكات . ج- قياس (٤ ملم^٢) للسوكات سخان الماء و وحدات التبريد المنفصلة. د- سلك ارضي قياس (٢,٥ ملم^٢) يؤسس من لوحة التوزيع الى كافة التراكيب الكهربائية وبدون استثناء (كالسوكات و المرآوح و مفرغات الهواء و قواعد الفلورسنت الخ)</p> <p>يجب دراسة جدول المواصفات و الكميات مع الخرائط الكهربائية المرفقة جيداً قبل التسعير مع الالتزام التام بنوعية المواد الكهربائية المجهزة و الملاحظات الفنية وحسب ماميين في الجدول أدناه وإتباع تعليمات وتوجيهات اللجنة المشرفة على العمل ، وعلى أن يكون تسعير الفقرات متضمناً أجور العمل والأسلاك الكهربائية والتلفونية و أنابيب البلاستيك وملحقاتها.</p> <p>وتشمل تجهيز ونصب وتأسيس وربط ما يلي:</p>						
أولاً							
١	<p>بنل تغذية كهربائية نوع مطري ذو بابين منفصلين (OutDoor\DoubleDoor) سمك بليت البنل (٢,٥ ملم) وينصب خارج البناية على محمل حديدي (Stand) بارتفاع (١/٢) متر ويغلف المحمل من أربع جهات باستخدام بليت مطلي بنفس اللون للبنل باستعمال البراغي ويثبت المحمل على صبة خاصة به على ممشى البناية الخارجي وتمد سليفات قياس (٣) أنج (٣) تحت ممشى البناية مع عكس (٣ أنج) لكل سليفة أسفل البنل كما موضح في الرسم المرفق ويزود البنل بقل سويج ويحتوي البنل على ما يلي :-</p>	عدد					

شركة غاز الجنوب (شركة عامة)

حدول كمات : تصمم وتجهز ونصب محطة وقود متكاملة / الرملة الشمالية

رقم الفقرة	التفاصيل	الوحدة	الكمية	سعر الوحدة (رقماً)	سعر الوحدة (كتابة)	المبلغ الكلي	الملاحظات
	<p>أ - عدد واحد قاطع دورة رئيسي (4P* 250A)</p> <p>ب - عدد اثنان قاطع دورة فرعي (4P*100A)</p> <p>ج - عدد واحد قاطع دورة فرعي (4P*50A) لتغذية الغرفة وملحقاتها . (منتشاً قواطع الدورة أعلاه شيلدر فرنسي أصلي نوع MG ومزود بشهادة المنشأ حتماً وفي حالة عدم القدرة على تجهيز النوع الأصلي مع شهادة المنشأ ذكر ذلك عند تقديم العطاء مع ذكر نوع ومنتشأ البديل وتكون التوصيلات الداخلية للينل بواسطة رواسط معزولة بشرنكج وملون حسب الأطوار) .</p> <p>ج- راسطة أرضي مقببة بعشرة ثقوب مع البراغي وتثبيت وواشرات ولكات لكل ثقب .</p> <p>د- تيرمنال (Connector) متعدد القياسات لربط القابلات وتوصل إليه كافة قواطع الدورة الموجودة في الينل المذكور مع قابلو التغذية الرئيسي مع نقاط ربط احتياطية بعدد ثمانية على الأقل والتيرمنال من نوع PVC ذات غطاء شفاف ويكون مرقم وليس نوع البلاستيك الأبيض .</p> <p>هـ - قاعدة الينل تثقب من الاسفل ب(١٠) ثقب مختلف القياسات ويثبت في كل ثقب كلاند قابلو كامل ومحكم (أي مجموع الكلاندات = ١٠) .</p> <p>و- يثبت على لوحة الينل الداخلية أجهزة قياس التيار والفولتية مع مغيرات SELECTOR لقراءة فولتية وتيار كل طور على حده وتثبيت على واجهه الينل الخارجية ثلاثة مصابيح إشارة لبيان وجود التغذية الكهربائية في الينل .</p> <p>ز- إنارة فلوريسنت داخل الينل مع سويج يدوي .</p> <p>ح- تنصب السوككات القدرة الثانية وساكتات الهاتف على ارتفاع (٣٠ سم) وتنصب سوككات القدرة الأحادية وسويجات الإنارة والتبريد على ارتفاع (١٢٠ سم) .</p> <p>ملاحظة :- تنصب كل قواعد فلوريسنت بصورة أفقية وباستخدام قبان بناء .</p>						

الإعلان فقط

شركة غاز الجنوب (شركة عامة)

حدول كمات : تصمم ونجهز ونصب محطة وقود متكاملة / الرملة الشمالية

رقم الفقرة	التفاصيل	الوحدة	الكمية	سعر الوحدة (رقماً)	سعر الوحدة (كتابة)	المبلغ الكلي	الملاحظات
٢	لوحة توزيع تنصب داخل البناية وتحتوي على قاطع دورة رئيسي ثلاثي الأطوار (٥٠) أمبير رئيسي ويحتوي على (١٨) قاطع فرعي منها (٥) قواطع سعة (٣٢) أمبير نوع القواطع شنايدر الأصلي .	عدد	١				
٣	سويج سوكت أحادي (١٣) أمبير شنايدر الأصلي أو ليكرا ند	عدد	٢				
٤	سويج سوكت ثنائي (١٣) أمبير شنايدر أو ليكرا ند	عدد	٤				
٥	سويج إنارة رباعي شنايدر الأصلي أو ليكرا ند	عدد	٣				
٦	مفرغة هواء توشيبا العربي قياس (٣٥*٣٥) سم .	عدد	٢				
٧	دكت مفرغة هواء مصنوع من مادة الجينكو ومطلبي بطلاء تيني غامق طبقتين يثبت على فتحة مفرغة الهواء من الخارج وباستخدام فشر مع مشبك معدني يسد فتحة الدكت الخارجية .	عدد	٢				
٨	سوكت تلفون (نوع فيشة) ديل لاين وتؤسس أسلاك تلفون أردنية أو ما يكافئها ذو عازل جيد سعة (٢ بيير) بحيث كل سوكت يجهز بخط هاتف غير مشترك (أي خطين لكل غرفة) .	عدد	٢				
٩	سخان كهربائي سعة (٦٠) لتر نوع الجابري مع مصباح إشارة	عدد	١				
١٠	مروحة سقوية نوع توشيبا العربي الأصلي مع زهرة سقوية	عدد	٢				
١١	قاعدة فلوريسنت (٢) قدم أحادية الشمعة المحولات استرالية والشمعات فلبس	عدد	٤				
١٢	سويج سوكت أحادي (٣٢) أمبير شنايدر الأصلي أو ليكرا ند	عدد	٣				
١٣	سويج أحادي (٤٥) أمبير لتغذية وحدات التبريد المنفصلة ويمتد منه أنبوب تغليف لغاية موقع وحدة التبريد يمد خلالها أسلاك منفردة نوع PVC وبدون ترك إي اثر ظاهر للأسلاك المغذية لهذه الوحدات .	عدد	٢				
١٤	قاعدة فلوريسنت (٤) قدم ثنائية الشمعة نوع مطرية المحولات استرالية الشمعات فلبس .	عدد	٨				
١٥	قاعدة فلوريسنت (٤) قدم ثنائية الشمعة ذات غطاء شفاف المحولات استرالية الشمعات فلبس تثبت في سقف الغرفة مع زهرة سقوية .	عدد	٤				
١٦	بروجكتر إنارة تعليق ذو ٢٥٠ واط يثبت في سقيفة المضخات الأفقية وسقائف مضخات التفريغ العمودية PROTECTION DEGREE IP :- 53 EXPLOSION PROOF	عدد	٥				

شركة غاز الجنوب (شركة عامة)

جدول كميات : تصميم وتجهيز ونصب محطة وقود متكاملة / الرملة الشمالية

رقم الفقرة	التفاصيل	الوحدة	الكمية	سعر الوحدة (رقماً)	سعر الوحدة (كتابة)	المبلغ الكلي	الملاحظات
١٧	صندوق ربط خطوط هاتف رئيسي معدني مطري محكم ضد الرطوبة والغبار ذو باب مفصلي مزود بقلل سويج ويحتوي على تيرمنلات ذات براغي وليس كبس أي نوع (Screw Connection) وليس من نوع البلاستيك الأبيض ويكون خاص بربط خطوط الهاتف ومرقام ، يسع الصندوق (٥) خط هاتف يثبت الصندوق على جدار البناية من الخارج بواسطة مشر وعلى ارتفاع (١,٢٥) م ، قاعدة الصندوق تنقب من الأسفل بثلاثة ثقوب بقياسها (١,٥ ~ ٢) انج ويثبت في كل ثقب كلاند قابلو كامل وتوضع سليفة معدنية قياس (٣ انج) أسفل الصندوق تحت ممشى البناية مع عكس جهة الحائط وتري معدني ذو غطاء لعود القابلات القادمة من البناية الرئيسية منشأ الصندوق أجنبي عدا الصيني	عدد	١				
١٨	وحدات تبريد منفصلة (AIR CONDITIONER SPLIT UNIT) ٢ طن LG كوري الأصلي ذات ضاغط ترددي RECIPROCATING مع ضمان لمدة سنة كاملة مع كافة ملحقاتها من أنابيب السحب والدفع النحاسية وعوازل .	عدد	١				
١٩	منظومة تحكم ضوئي (photo cell) مع دائرة السيطرة كاملة مع كافة ملحقاتها (contactor 50A, really 2A) المنشأ ألماني (سيمنر) تنصب في بئل خاص بها وتتضمن عملية نصبها وتشغيلها لتتحكم بتشغيل (أعمدة إنارة الخارجية وبروجكترات السقائف بواسطة قواطع دورة تنصب داخل البئل)	عدد	١				
٢٠	تؤسس منظومة أرضي قياسية متكاملة باستخدام قضيب أرضي (شيش نحاس) بطول (8 قدم ، 240cm) وقطر (3/4 انج ، 2cm) مع سلك نحاسي أرضي (1c*25mm ²) يرتبط احد طرفيه بصورة محكمة بواسطة ققيص مع طرف القضيب إما الطرف الآخر فيربط مع راسطة الأرضي الموجودة داخل البئل الكهربائي الخارجي ويتم دفن القضيب النحاسي داخل التربة بحيث يضمن تحقيق مقاومة أرضية ٥ أوم أو اقل مع عمل حوض كونكريتي موضح في المخطط المرفق. وفي حالة عدم الحصول على المقاومة الأرضية المطلوبة فيجب إضافة قضيب آخر وربطه بالقضيب الأول عن طريق قطعة ميكانيكية من نفس المعدن وهكذا لحين الحصول على قيمة المقاومة الأرضية المطلوبة مع ملاحظة تاريض طبقة التسليح في القابلات.	عدد	٤				
٢١	عمود إنارة منفرد بعدد (٨) وعمود واحد مزدوج بطول (٧ متر) مع بروجكتر ٢٥٠ واط يثبت على قاعدة كونكريتية مع عمل فتحات داخل القاعدة لدخول وخروج القابلات وحسب المواصفات العالمية PROTECTION DEGREE IP :- 53 EXPLOSION PROOF	عدد	٩				

شركة غاز الجنوب (شركة عامة)

جدول كميات : تصميم وتجهيز ونصب محطة وقود متكاملة / الرصيلة الشمالية

رقم الفقرة	التفاصيل	الوحدة	الكمية	سعر الوحدة (رقماً)	سعر الوحدة (كتابة)	المبلغ الكلي	الملاحظات
ثانياً	<p>بنلات تغذية المضخات الأفقية :-</p> <p>١- تجهيز ونصب وربط وفحص وتشغيل منظومة ستار تر كاملة (STARTER) داخل البنل الخاص بتغذية مضخة الكازولين ويحتوي البنل على ما يلي :-</p> <p>أ- قاطع عزل ثلاثي الأطوار مع الفيوز (3PH - 30 أمبير) (1)</p> <p>ب- كونتكتر (30 أمبير) مع (AUXILIARY POINT (N.O - N.C) (1)</p> <p>ت- بوش بتم (PUSH BUTTON) تشغيل وإطفاء (STOP - START) (1)</p> <p>ث- (PHASE FAILURE RELAYS WITH ALL ACCESSORIES)</p> <p>ج- أوفر لود (OVER LOAD) (10 -14 Ampere) (1)</p> <p>ح- مصابيح إشارة لدلالة على تشغيل وإطفاء وتعطل المضخة (G-Y-R)</p> <p>٢- تجهيز ونصب وربط وفحص وتشغيل منظومة ستار تر كاملة (STARTER) داخل البنل الخاص بتغذية مضخة الكازولين ويحتوي البنل على ما يلي :-</p> <p>أ- قاطع عزل ثلاثي الأطوار مع الفيوز (3PH - 30 أمبير) (1)</p> <p>ب- كونتكتر (30 أمبير) مع (AUXILIARY POINT (N.O - N.C) (1)</p> <p>ت- بوش بتم (PUSH BUTTON) تشغيل وإطفاء (STOP - START) (1)</p> <p>ث- (TYPE MPD CLASS 8430 (PHASE FAILURE RELAYS) (1)</p> <p>ج- أوفر لود (OVER LOAD) (10 -14 Ampere) (1)</p> <p>خ- مصابيح إشارة لدلالة على تشغيل وإطفاء وتعطل المضخة (G-Y-R)</p> <p>• منشأ جميع مكونات الستارترات (STARTERS) هو ((ABB)) مزود بشهادة المنشأ الأصلية</p>	عدد	١				

شركة غاز الجنوب (شركة عامة)

جدول كميات : تصميم وتجهيز ونصب محطة وقود متكاملة / الرملة الشمالية

رقم الفقرة	التفاصيل	الوحدة	الكمية	سعر الوحدة (رقماً)	سعر الوحدة (كتابة)	المبلغ الكلي	الملاحظات
ثالثاً	<p>بنلات تغذية المضخات العمودية :-</p> <p>١. تجهيز ونصب وربط وتشغيل منظومة ستار تر كاملة (STARTER) داخل البنل الخاص بتغذية مضخة الكاز بحيث يمكن تشغيل المضخة من مكانين مختلفين وكما يلي :-</p> <p>-البنل الأول ينصب قرب سقيفة المضخات الأفقية ويحتوي ما يلي :-</p> <p>أ- قاطع عزل ثلاثي الأطوار مع الفيوز (10 A - 3ph) (1)</p> <p>ب- كونتكتر (20A) (AUXILIARY POINT (N.O - N.C) (1)</p> <p>ت- بوش يتم (PUSH BUTTON) تشغيل وإطفاء (STOP - START) (1)</p> <p>ث- (TYPE MPD CLASS 8430 (PHASE FAILURE RELAYS) (1)</p> <p>ج- أوفر لود (OVER LOAD) (1.6 -2.5 Ampere) (1)</p> <p>ح- قاطع دورة ثلاثي الأطوار (4P*10A) (2) تغذى هذه القواطع من الكونتكتر بواسطة (BUS BAR) وتربط إلى القابلات الخارجة من البنل الاول إلى محركات المضخات العمودية (الكاز) كلاً على حدة</p> <p>خ- مصابيح إشارة لدلالة على تشغيل وإطفاء وتعطل المضخة (G-Y-R)</p> <p>-البنل الثاني ينصب قرب سقيفة المضخات العمودية ويحتوي ما يلي :-</p> <p>أ- بوش يتم (PUSH BUTTON) تشغيل وإطفاء (STOP - START) (1)</p> <p>ب- مصابيح إشارة لدلالة على تشغيل وإطفاء وتعطل المضخة (G-Y-R)</p>	عدد	١				
		عدد	١				

شركة غاز الجنوب (شركة عامة)

جدول كميات : تصميم وتجهيز ونصب محطة وقود متكاملة / الرملة الشمالية

رقم الفقرة	التفاصيل	الوحدة	الكمية	سعر الوحدة (رقماً)	سعر الوحدة (كتابة)	المبلغ الكلي	الملاحظات
رابعاً	<p>٢. تجهيز ونصب وربط وتشغيل منظومة ستار تر كاملة (STARTER) داخل البنل الخاص بتغذية مضخة الكارولين بحيث يمكن تشغيل المضخة من مكانين مختلفين وكما يلي:-</p> <p>-البنل الأول ينصب قرب سقيفة المضخات الأفقية ويحتوي ما يلي :-</p> <p>د- قاطع عزل ثلاثي الأطوار مع الفيوز (10 A - 3ph) (1)</p> <p>ذ- كونتكتر (20A) (AUXILIARY POINT (N.O - N.C) (1)</p> <p>ر- بوش بتم (PUSH BUTTON) تشغيل وإطفاء (STOP-START) (1)</p> <p>ز- (TYPE MPD CLASS 8430 (PHASE FAILURE RELAYS) (1)</p> <p>س-أوفر لود (OVER LOAD) (1.6-2.5 Ampere) (1)</p> <p>ش- قاطع دورة ثلاثي الأطوار (4P*10A) (2) تغذى هذه القواطع من الكونتكتر بواسطة (BUS BAR) وتربط إلى القابلات الخارجة من البنل الأول إلى محركات المضخات العمودية (الجاز) كلاً على حدة</p> <p>س- مصابيح إشارة لدلالة على تشغيل وإطفاء وتعطل المضخة (G-Y-R)</p> <p>-البنل الثاني ينصب قرب سقيفة المضخات العمودية ويحتوي ما يلي :-</p> <p>أ- بوش بتم (PUSHBUTTON) تشغيل وإطفاء (STOP- START) (1)</p> <p>ب-مصابيح إشارة لدلالة على تشغيل وإطفاء وتعطل المضخة (G-Y-R)</p> <p>• منشأ جميع مكونات الستارتيرات (STARTERS) هو ((ABB)) مزود بشهادة المنشأ الأصلية</p>	عدد	١				
		عدد	١				

شركة غاز الجنوب (شركة عامة)

جدول كميات : تصميم وتجهيز ونصب محطة وقود متكاملة / الرصلة الشمالية

رقم الفقرة	التفاصيل	الوحدة	الكمية	سعر الوحدة (رقماً)	سعر الوحدة (كتابة)	المبلغ الكلي	الملاحظات
	<p>القبائلات واسلاك السيطرة :</p> <p>وتشمل تجهيز ومد وتأسيس وربط مايلي :-</p> <p>أ- ١ - قابلو كهرباء مسلح قياس (4C*50MM²) مع سلك ارضي أحادي معزول قياس (25MM²) يؤسسان بشكل نظامي بين البنل الخارجي ومصدر التغذية .</p> <p>٢- يمد القابلو والسلك الأرضي أعلاه بطريقة الدفن بعمق (١ متر) للمسافة بين البناية والمصدر .</p> <p>٣- فرش طبقة رمل مغريل ناعم بسمك (١٥) سم في خندق حفر القابلو مع سلك الأرضي .</p> <p>٤- يغطيان بطبقة رمل مغريل ناعم أخرى وبسمك (٣٠) سم ويتم حذلها مرتين كل (١٥) سم .</p> <p>٥- تغطي بشتاكر مستطيل على طول مسار خندق الحفر .</p> <p>٦- يدفن بالتراب ويدفن شريط دلالة قابلو بلاستيك (احمر أو اصفر) منتصف المسافة مابين الشتاكر و سطح الارض ومع وضع علامات كونكريتية مذكور عليها (BURIED CABLES) دلالة قابلو بواقع علامة كل (٢٠) متر .</p> <p>وعلى المقاول زيارة موقع العمل وملاحظة مسار القابلو وفي حالة تقاطع القابلو مع شارع ميلط يشمل السعر تكسير وحفر صبة الشارع وحفر خندق بعمق (٧٠ سم) وبعرض (٥٠ سم) وصب طبقة كونكريت بعمق (١٠ سم) ثم توضع سليفة بلاستيك عدد (٣) قياس (٤ انج) وتغطي السليفات بطبقة من الكونكريت إلى مستوى سطح الشارع .</p>		قطعي				
	<p>ب- قابلو كهرباء مسلح قياس (4C*35MM²) مع سلك ارضي أحادي معزول قياس (16MM²) يؤسسان بين بنل الكهرباء خارج البناية ولوحة التوزيع داخل البناية .</p>		قطعي				

شركة غاز الجنوب (شركة عامة)

جدول كميات : تصميم وتجهيز ونصب محطة وقود متكاملة / الرملة الشمالية

رقم الفقرة	التفاصيل	الوحدة	الكمية	سعر الوحدة (رقماً)	سعر الوحدة (كتابة)	المبلغ الكلي	الملاحظات
	ج - قابلو كهرباء مسلح قياس (4C*25MM ²) مع سلك ارضي يربط إلى منظومة التحكم الضوئي بواسطة قواطع الدورة المنصوبة في البنل لتشغيل اعمدة الانارة الخارجية وبروجكترات السقائف كلا على حده .		قطعي				
	د- قابلو كهرباء مسلح قياس (4C*16MM ²) يربط في البنل الخارجي لتغذية بنلات (STARTERS) المضخات الأفقية والعمودية كلا على حدة .		قطعي				
	ذ- قابلو كهرباء مسلح قياس (4C*6MM ²) يربط من البنل الخاص بتغذية مضخة الكاز والبنل الخاص بتغذية مضخة الكازولين الأفقيات كلاً على حدة ثم تربط هذه القابلات إلى محركات المضخات .		قطعي				
	ر- قابلو كهرباء مسلح قياس (4C*6MM ²) يربط من البنل الخاص بتغذية مضخة الكاز والبنل الخاص بتغذية مضخة الكازولين العموديان كلاً على حدة ثم تربط هذه القابلات إلى محركات المضخات وبما إن كل مضخة عمودية تحتوي على محركان اثنان لذا يجب مد قابلات اثنان لكل مضخة عمودية لتغذية كل محرك على حدة وبنفس حجم القابلو .		قطعي				
	ز- تجهيز موصل ارضي من النحاس والمعزول بمادة (PVC) بمقطع لا يقل عن (10MM ²) يوصل احد طرفية بشبكة التاريض العمومية والطرف الأخر يكون مزود بماسك (CLAMP) لسهولة تثبيته بجسم عربة نقل الوقود أثناء إجراء عملية التفريغ بالخزانات لتسريب إي شحنات كهربائية ساكنة		قطعي				
	س- اسلاك سيطرة (CU/PVC/PVC) تمتد من البنل الاول المنصوب بالقرب من سقيفة المضخات الى البنل الثاني المنصوب بالقرب من المضخات العمودية والخاص بتشغيل المضخات العمودية على ان تكون تلك الاسلاك من النوع المقاوم للاحماض والمواد الكيماوية .		قطعي				
	<u>ملاحظة:-</u> * كافة القابلات من النوع المسلح وذات عازل مقاوم للحرارة وتمد داخل أنابيب بحيث تكون محمية ضد المياه والأترربة والأبخرة الأحماض (Weatherproof) وضد التفاعلات الكيميائية والمواد الكبريتية ومقاومة للحريق. * يجب أن توضع مضخات الوقود وخزانات الوقود وأعمدة الإنارة بموصل أرضي إلى الأرضي العام ويكون من النوع المعزول المقاوم للتفاعلات الكيميائية والمواد الكبريتية						

شركة غاز الجنوب (شركة عامة)

تصميم وتجهيز ونصب محطة وقود متكاملة /الرميلة الشمالية

الملاحظات	المبلغ الكلي	سعر الوحدة (كتابة)	سعر الوحدة (رقماً)	الكمية	الوحدة	التفاصيل	رقم الفقرة
						<p><u>MECHANICAL WORKS</u></p> <p><u>General Notes</u></p> <ul style="list-style-type: none"> ✦ Supplying ,installing & commistoning with test to all materials & equipmens (pump stations, Gasoline & diesel pumps, piping ...etc) with all accessories by professional technical staff and according to the specification below:- ✦ All equipments and devices must be new brand with high efficiency. ✦ The Materials (pipes ,fitting...etc), devices & equipments should be supplied according to the American standards or equivelant and should be approved by the technical committee. ✦ The supplier should supply a list for the supplied materials for each item with it's specifications in the technical offer ✦ All Tanks ; Pipes , Fittings and all accessories should be painted with two layer of anti -rust (red -paint) with additional two layers of (metal paint) according to the Supervision commission instructions. ✦ All the existing pipes from the tanks and the pipes inside the station should be passed through concrete tray and supply with plate cover , the fitting should be supplied by concrete basin for easy maintenance and according to the Supervision commission instructions . ✦ The overall design will be limited to the layout dimensions as the drawings in the tender. 	

الإعلان فقط

شركة غاز الجنوب (شركة عامة)

تصميم وتجهيز ونصب محطة وقود متكاملة /الرميلة الشمالية

الملاحظات	المبلغ الكلي	سعر الوحدة (كتابة)	سعر الوحدة (رقماً)	الكمية	الوحدة	التفاصيل	رقم الفقرة
				1	NOS	<p>TECHNICAL SPECIFICATION</p> <p>The supplier should provide and not limit to the equipments and materials below:-</p> <p>1. Gasoline Horizontal Centrifugal Pump With foundation, Base plate, and all accessories.</p> <p>Fluid serves: Gasoline Capacity:- 60 M³/hr Head:- 30 m Suction Diameter:- 3" Discharge Diameter:- 3" Impeller Material:- bronze Shaft material : S.S 316</p> <p>Motor specification</p> <p>Power supply: 3 ph, 380 V, 50 Hz. Ambient Temp.: 0-60° C Humidity : 80 % Protection: EEXD II AT4 , IP : 55 Explosion Proof</p> <p>Origin : America, Canada, west Europe, Japan.</p> <p>✚ The Supplier Should provide the accessories (Check & Gate valves, strainer & expansion joint with Pr. Gauge, vent & drains..etc) specifications & design with technical offer and will be approved by the technical committee.</p>	1

فقط

شركة غاز الجنوب (شركة عامة)

تصميم وتجهيز ونصب محطة وقود متكاملة / الرميطة الشمالية

الملاحظات	المبلغ الكلي	سعر الوحدة (كتابة)	سعر الوحدة (رقماً)	الكمية	الوحدة	التفاصيل	رقم الفقرة
				1	NOS	<p>2. Diesel Horizontal Centrifugal Pump With foundation, Base plate, and all accessories.</p> <p>Fluid serves: Gasoline Capacity:- 60 M³/hr Head:- 30 m Suction Diameter:- 3" Discharge Diameter:- 3" Impeller Material:- bronze Shaft material : S.S 316</p> <p>Motor specification</p> <p>Power supply: 3 ph, 380 V, 50 Hz. Ambient Temp.: 0~60° C Humidity : 80 % Protection: EEXD II AT4 , IP : 55 Explosion Proof</p> <p>Origin : America, Canada, west Europe, Japan.</p> <p>✦ The Supplier Should provide the accessories (Check & Gate valves, strainer & expansion joint with Pr. Gauge, vent & drains..etc) specifications & design with the technical offer and will be approved by the technical committee.</p>	2

شركة غاز الجنوب (شركة عامة)

تصميم وتجهيز ونصب محطة وقود متكاملة /الرميلة الشمالية

الملاحظات	المبلغ الكلي	سعر الوحدة (كتابة)	سعر الوحدة (رقماً)	الكمية	الوحدة	التفاصيل	رقم الفقرة
				1	NOS	<p>3. Pump station (Double Pump) With foundation, Base plate, and all accessories.</p> <p>Fluid serves: Gasoline Metric accuracy :- ±0.3 % Diameter of input pipe: 1.5" Measurable minimum:- 5L Vacuum of Input:- ≥ 0.06 MPA Noise:- ≤ 80 dB (A)</p> <p>Electrical Motor specification Power supply: 3 ph, 380 V, 50 Hz. Ambient Temp.: -40 / +60°C. Humidity : 45% - 85 %. Protection: EEXD II AT4 , IP : 55</p> <p>Origin : America, Canada, west Europe, Japan.</p>	3

شركة غاز الجنوب (شركة عامة)

تصميم وتجهيز ونصب محطة وقود متكاملة / الرميطة الشمالية

الملاحظات	المبلغ الكلي	سعر الوحدة (كتابة)	سعر الوحدة (رقماً)	الكمية	الوحدة	التفاصيل	رقم الفقرة
				1	Nos	<p>4. Diesel Pump station (Double Pump) With foundation, Base plate, and all accessories.</p> <p>Fluid serves: Diesel Metric accuracy :- ±0.3 % Diameter of input pipe: 1.5" Measurable minimum:- 5L Vacuum of Input:- ≥ 0.06 MPA Noise:- ≤ 80 dB (A)</p> <p>Electrical Motor specification Power supply: 3 ph, 380 V, 50 Hz. Ambient Temp.: -40 / +60°C. Humidity : 45% - 85 %. Protection: EEXD II AT4 , IP : 55</p> <p>Origin : America, Canada, west Europe, Japan.</p>	4

فقط

شركة غاز الجنوب (شركة عامة)

تصميم وتجهيز ونصب محطة وقود متكاملة /الرميلة الشمالية

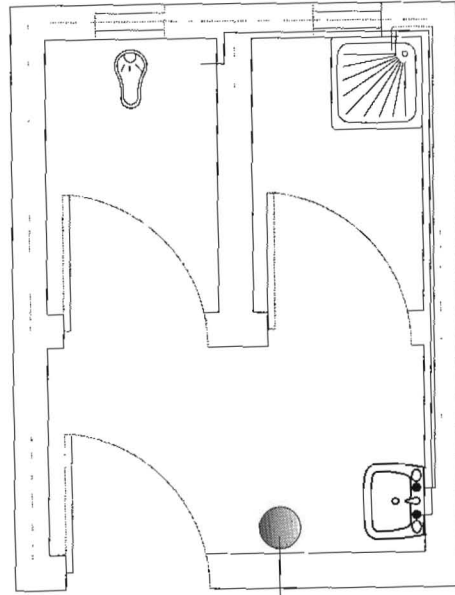
الملاحظات	المبلغ الكلي	سعر الوحدة (كتابة)	سعر الوحدة (رقماً)	الكمية	الوحدة	التفاصيل	رقم الفقرة
				LOT	LOT	<p>5. Piping The supplier will be responsible of supplying and installing all the piping in the fuel station with all accessories (Check & Gate valves, strainer & expansion joint with Pr. Gauge, vent & drains..etc) .</p>	5
				LOT	LOT	<p>6. Fire fighting Supplying and installing Complete Fire fighting system with all accessories (Hydrants ,hose reels, fire extinguishers , Check & Gate valves, strainer & expansion joint with Pr. Gauge, vent & drains..etc).</p> <p>✦ The new fire fighting system should be connected to the exist one of the header quarter (SGC) system, and according to the Supervision commission instruction.</p> <p>✦ The main header pipes and fittings supplied should be Carbon steel.</p>	6
				LOT	LOT	<p>7. Alarms & safeties Supplying and installing Complete Flame & Smoke detectors Divices with all accessories (battries ...etc).</p> <p>✦ All the terms above will be under the instruction of the supervisory committee.</p> <p>✦ The supplier should provide a list for the pipes, fitting and all the materials supplied and should be priced in the technical offer and will be approved by the technical committee for all of the above terms.</p>	7

- يستخدم انبوب 4 انج - للصرف الصحي

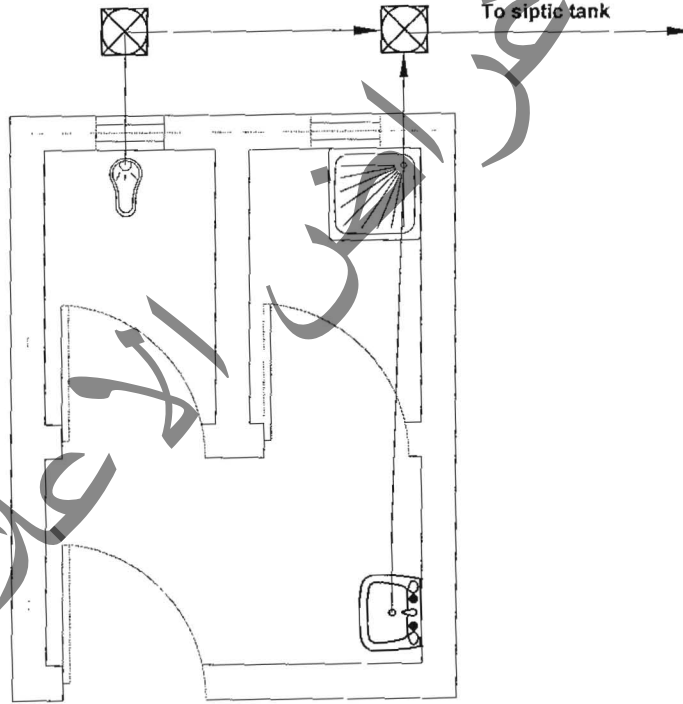
يستخدم انبوب - 3/4 انج وحفريات 1/2 انج

التاسيسات الصحية

انبوب ماء حار
انبوب ماء بارد



مخطط الماء



مخطط المجاري

فقط

(٦٠ - ٤٥)

General Notes

Bill of Materials

No. Revisions/Issue Date

**SOUTH GAS
Company**
Design Dept.

Location:

الرميلة الشمالية
هيئة تسهيل الغاز
محطة الوقود

Drawing Title:

مخطط الماء والمجاري

Drawing Issue Discipline

CIVIL / PH ENG	
STRUCTURAL ENG	
MECHANICAL ENG	
ELECTRICAL ENG	

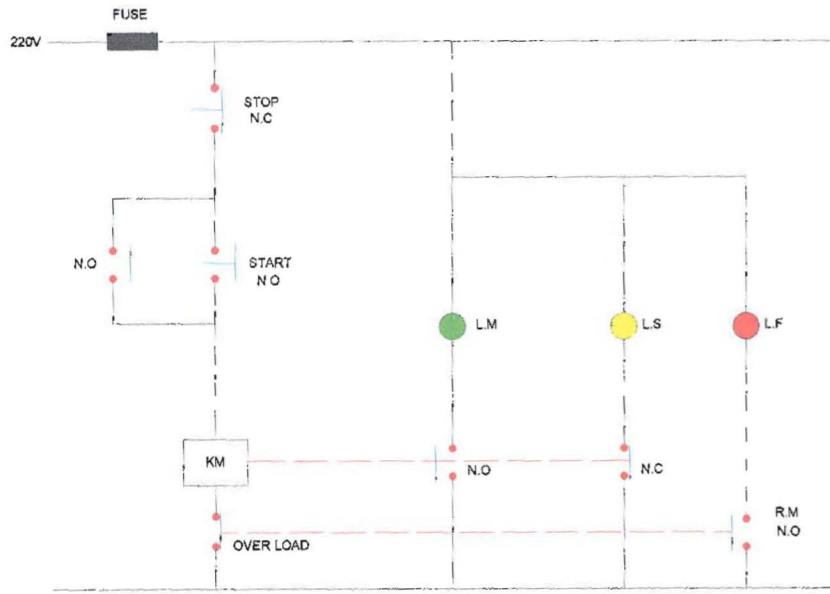
Signature

Designed : Hasanin Fathi
Drawn : Bilal Jasim
Checked : Husam Yunis

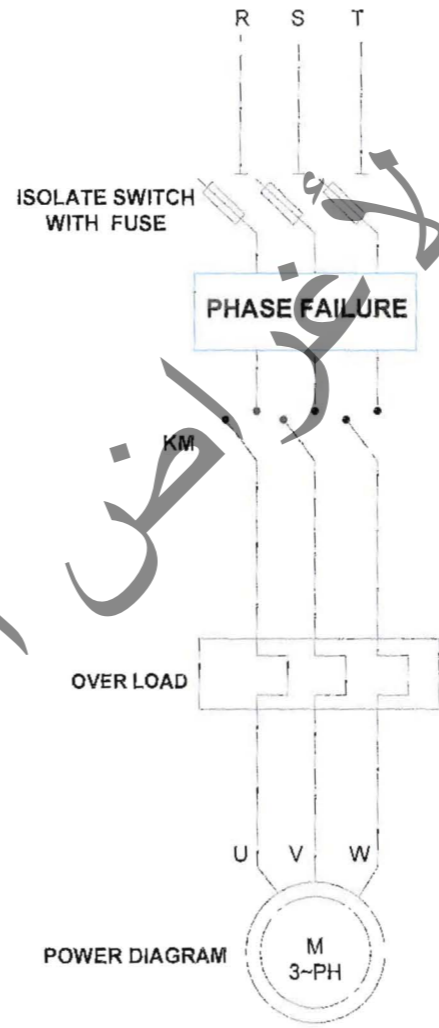
Approved: Bassam Q. Almotery

Proj No | Date | SCALE
| | | B(A4)

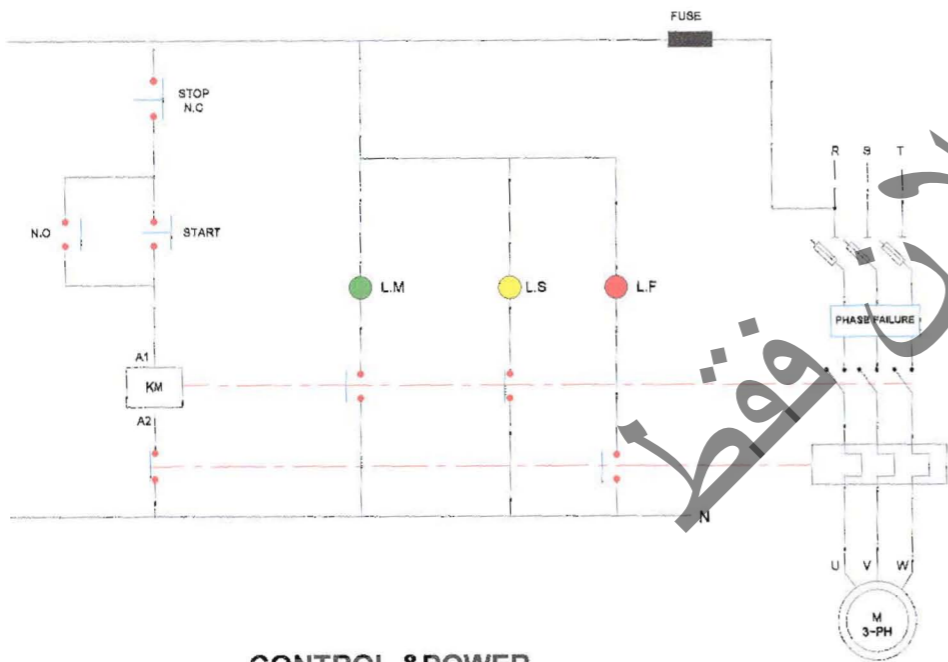
Drawing No:



CONTROL DIAGRAM



POWER DIAGRAM



CONTROL & POWER DIAGRAM

NORMALLY OPEN	N.O
NORMALLY CLOSE	N.C
AUXILIARY POINT OVERLOAD	R.M
STOP MOTOR LIGHT(O.L)	L.S
OPERATING MOTOR LIGHT	L.M
FAULT MOTOR LIGHT	L.F
CONTACTOR	KM

(٧٠ - ٥٣)

General Notes

Bill of Materials

No. Revision/Issue Date

SOUTH GAS Company

Design Dept.

LOCATION

الرميلة الشمالية
هيئة تسهيل الغاز
محطة الوقود

Drawing Title

مخطط
ربط الستاترات
المضخات الانفوية

Drawing Issue Discipline

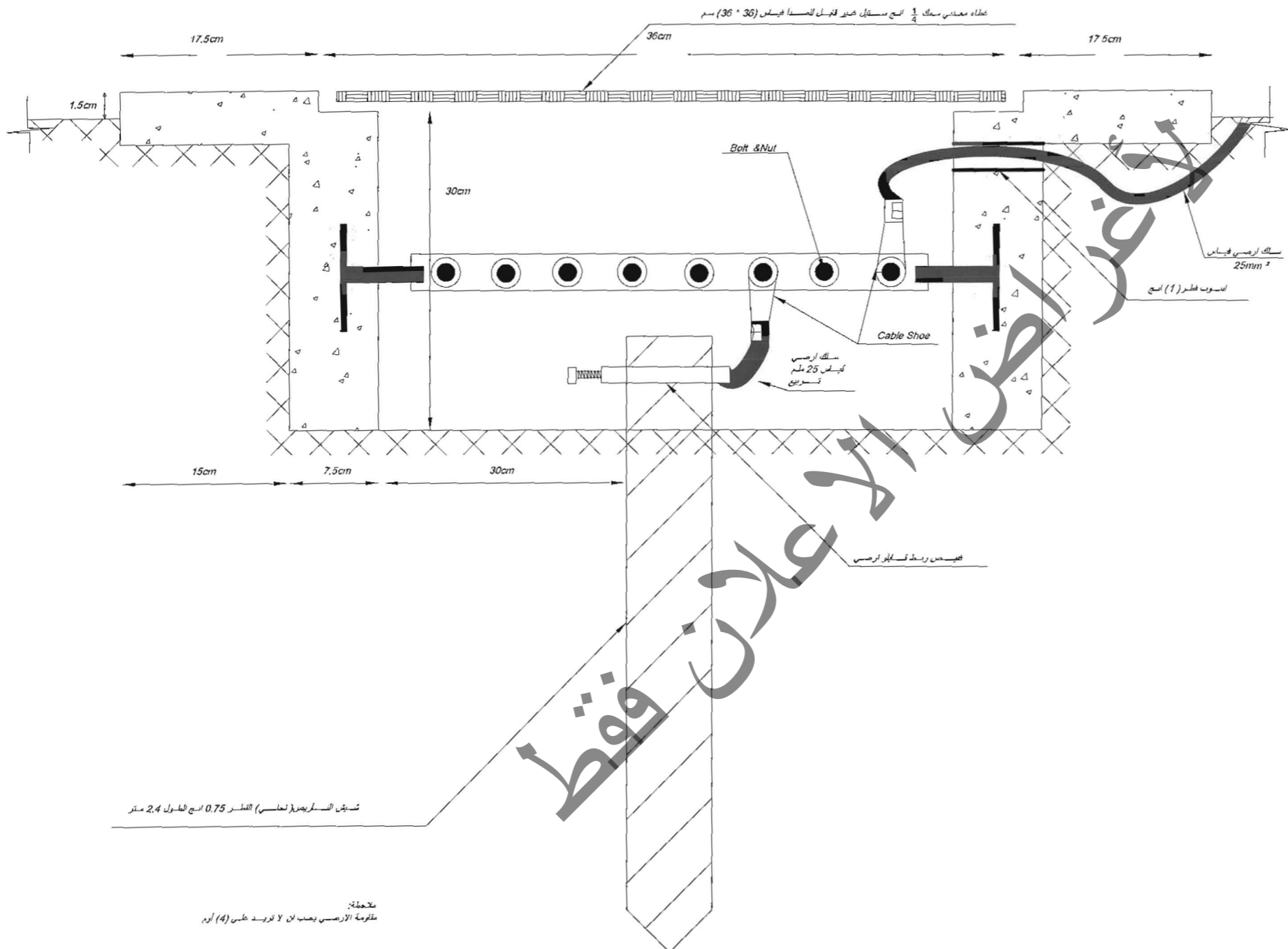
ARCHITECTURE	
CIVIL / PH ENG	
STRUCTURAL ENG	
MECHANICAL ENG	
ELECTRICAL ENG	<input checked="" type="checkbox"/>

Signature

Designed AKRAM K. AL-FRIGY
Drawn AKRAM K. AL-FRIGY
Check MARFA K. ODA
Approved: BASSAM Q. ALMUTORY

Proj. No. Date Scale (@A4)

Drawing No:



General Notes

Bill of Materials

No	Revision/Issue	Date

SOUTH GAS Company
Design Dept.

Location
الرميلة الشمالية
هيئة تسييل الغاز
محطة الوقود

Drawing Title
مخطط التأسيس
محطة الوقود

Drawing Issue Discipline

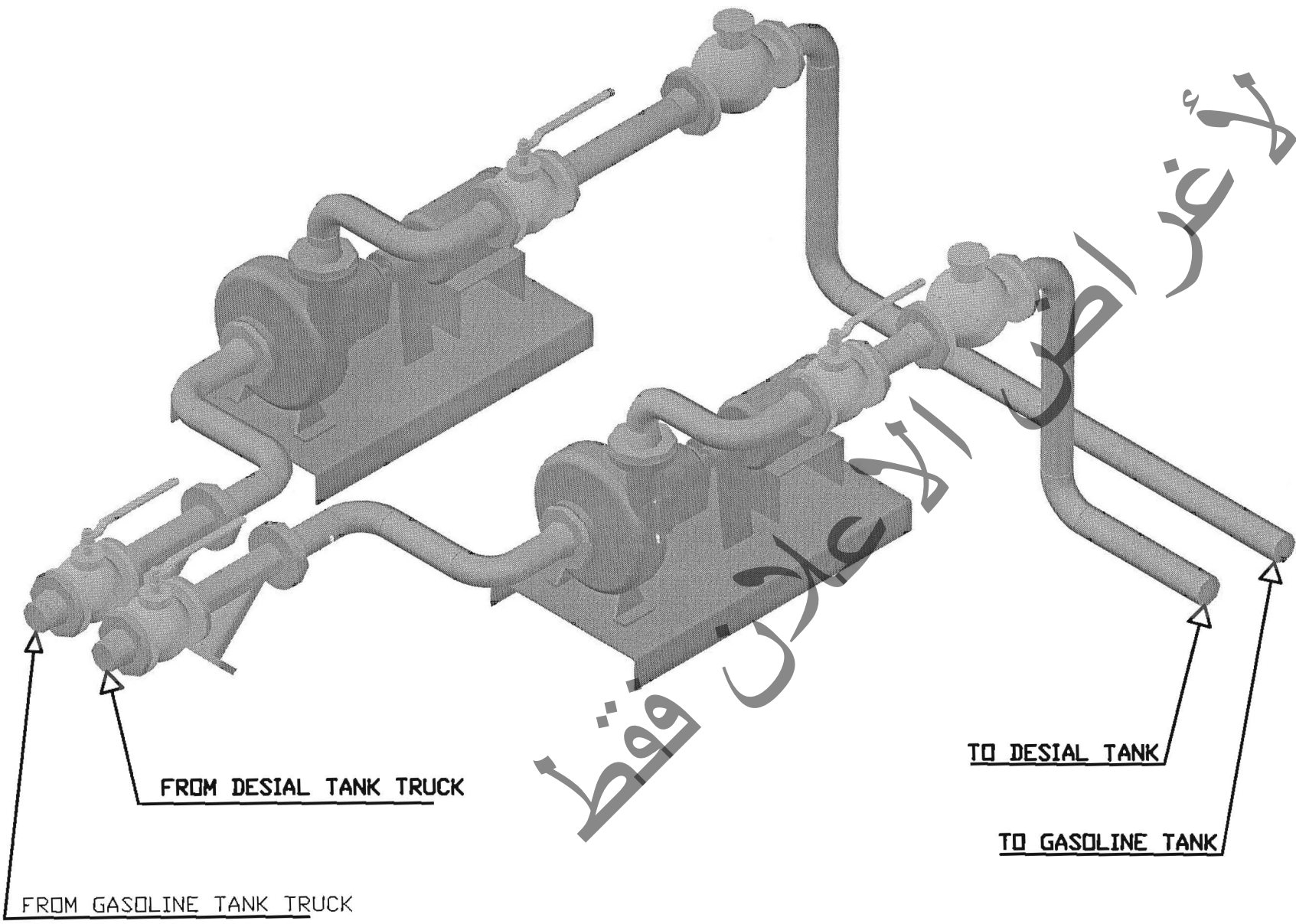
ARCHITECTURE	<input type="checkbox"/>
CIVIL / PH ENG	<input type="checkbox"/>
STRUCTURAL ENG	<input type="checkbox"/>
MECHANICAL ENG	<input type="checkbox"/>
ELECTRICAL ENG	<input checked="" type="checkbox"/>

Signature
BY: **DESIGN DEPARTMENT**

Proj No	Date	Scale (@A4)

Drawing No 1 :

(٦٠ - ٥٧)



General Notes		
	BALL VALVE	
	CHACK VALVE	
	SOCKET	
	RISE FACE FLANGE	
Bill of Materials		
No.	Revision/Issue	Date
SOUTH GAS Company Design Dept.		
Location North Rumaila		
Drawing Title SCUTION PUMPS OF GASOLINE & Diesel FROM TANK TRUCK		
Drawing Issue Discipline		
ARCHITECTURE	<input type="checkbox"/>	
CIVIL / PH ENG	<input type="checkbox"/>	
STRUCTURAL ENG	<input type="checkbox"/>	
MECHANICAL ENG	<input checked="" type="checkbox"/>	
ELECTRICAL ENG	<input type="checkbox"/>	
Signature		
Designed: MOHAMED AL HAMEDE		
Drawn: MOHAMED AL MAHED		
Checked: MARFA K. ODA		
Approved: Bassan Q. Alnottary		
Date	Scale	
NOVEMBER, 2, 2010	(BA4)	
DWG NO.		
1 D 0067		

(٧٠ - ٥٩)

